

物件概要

所在地	①号地:成約済 ②号地:白山市北安田町503番2 ③号地: 成約済	地目	宅地
価格	①号地:成約済 ②号地 1586万円 ③号地:成約済	坪単価	①号地:成約済 ②号地 22.91万円 ③号地 成約済
土地面積	①号地:成約済 ②号地 228.85㎡ ③号地 成約済	坪換算	①号地:成約済 ②号地 約69.22坪 ③号地 成約済
現況	更地	引渡	相談
交通機関	IRいしかわ鉄道線「松任」駅より徒歩19分(約1480m)		
小学校	蕪城小学校	中学校	北星中学校
備考:上下水道負担金込み			

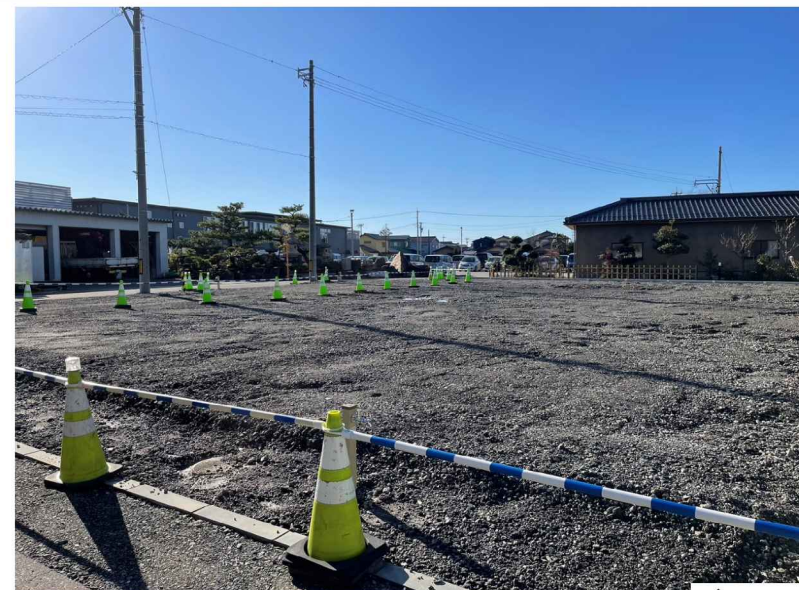
物件のご紹介

蕪城北鉄バス「北安田」バス停より徒歩4分(約195m)バスでも金沢へのアクセスが便利です。コミュニティバス「めぐる」北安田バス停より徒歩6分(約439m)です。徳光スマートICまで約2.69km 車での通勤や遠方へのアクセスも便利です。

建築条件等ございませんので好きなハウスメーカーで建築できます!

徒歩2分(約140m)に行善寺温泉があり地下1340mから湧出する源泉掛け流し温泉が楽しみ、お風呂上りは行善寺やぶそばも楽しめます。

物件写真



物件概要

【基本情報】

種目	● 土地
売買価格	● ①号地:成約済 ②号地 1586万円 ③号地 成約済
所在地	● ①号地:成約済 ● ②号地:白山市北安田町503番2 ● ③号地:成約済
アクセス	● IRいしかわ鉄道線「松任」駅より徒歩19分(約1480m)
小学校	● 蕪城小学校
中学校	● 北星中学校
設備	● 電気:有 ガス:個別プロパン ● 飲水:公営 排水:下水道

【土地】

面積	● ①号地:成約済 ②号地:228.85㎡ ③号地:成約済
都市計画区域	● 市街化調整区域
用途地域	● 指定なし
建ぺい率	● 60%
容積率	● 200%
道路	● 南 約5.1m(公道) 東 約4m(公道)
間口	● ②号地 南 10.03m

【備考】

・売買価格に上下水道負担金含む

取引態様 ● 仲介

 AND株式会社

〒921-8043 金沢市西泉三丁目1番地パークサイドパレス

TEL:076-259-6861 / FAX:076-259-6874

営業時間: 10時~18時 定休日:水・日・祝(年末年始・夏季・GW除く)

石川県知事(1)第4397号(公社)石川県宅地建物取引業協会会員、北陸不動産公正取引協議会加盟事業者

土地概略図

※ここに掲載されている図面は概略図のため、詳細は現地でご確認下さい。



周辺情報

2022年9月21日現在

教育施設

蕪城小学校	約438m	北星中学校	約1800m
ぶじょうこども園	約345m	悠愛保育園	約656m
あさがお保育園	約1240m	松任高校	約1430m

スーパー

ファーマーズAコープ北安田店	約844m	パロー松任店	約1100m
マルエー松任店	約1150m	業務スーパー松任店	約1340m

コンビニ

ファミリーマート松任成町店	約615m	セブンイレブン白山中成2丁目店	約698m
---------------	-------	-----------------	-------

その他商業施設

行善寺温泉	約140m	ファッションセンターしまむら松任店	約693m
クスリのアオキ北安田店	約790m	ぱん焼人はたなか・みきお	約1110m
ゲンキー千代野中店	約1160m	ホームプラザナフコ松任店	約1160m
ラスパ白山	約2170m	フェアモール松任	約3220m

飲食店

行善寺やぶそば	約140m	883cafe	約140m
連	約710m	ココス松任相木店	約1010m
港屋珈琲白山店	約1280m	魚民松任北口駅前店	約1300m

金融機関

松任蕪城郵便局	約626m	北國銀行松任北支店	約1200m
---------	-------	-----------	--------

公園

北安田第2号公園	約361m	成公園(中成つばき公園)	約378m
成町ポケットパーク	約403m	新成南公園	約463m

医療施設

かけむら歯科	約184m	ながしまクリニック	約208m
西本接骨院	約240m	ういえ耳鼻咽喉科クリニック	約269m
前田眼科クリニック	約475m	たけお皮膚科クリニック	約594m
すえよし整形外科クリニック	約610m	なんぶこども医院	約768m

現地写真

外観



外観



外観



前面道路



