

物件概要

価格	1950万円	坪単価	約26.48万円
所在地	金沢市旭町一丁目133番	土地面積	243.41㎡(公簿)
地目	宅地	坪換算	約73.63坪
現況	更地	引渡	相談
交通機関	IRいしかわ鉄道線「金沢」駅より北鉄バス30分乗車「旭町住宅」停より徒歩3分(約226m)		
小学校	杜の里小学校	中学校	兼六中学校

備考

- ・住居表示:金沢市旭町一丁目8-17
- ・指定仲介業者を通しての申し込みになり、仲介手数料がかかります。

物件のご紹介

約73.63坪の土地です。
近隣には商業施設が多く日々のお買い物に困りません。

物件写真



物件概要

【基本情報】

種目	● 売土地
売買価格	● 1950万円
所在地	● 金沢市旭町一丁目133番
アクセス	● IRいしかわ鉄道線「金沢」駅より北鉄バス30分乗車「旭町住宅」停より徒歩3分(約226m) 北陸新幹線線「金沢」駅より北鉄バス30分乗車「旭町住宅」停より徒歩3分(約226m)
小学校	● 杜の里小学校
中学校	● 兼六中学校
設備	● 電気:有 ガス:都市ガス ● 飲水:公営 排水:下水道

【土地】

面積	● 243.41㎡(公簿)
都市計画区域	● 都市計画区域内
用途地域	● 第二種住居地域
建ぺい率	● 60%
容積率	● 200%
道路	● 北東 約5.1m
間口	● 約5m

【備考】

- ・高度地区:20m高度地区
- ・集約都市関係区域(立地適正化計画)-一般居住区域:一般居住区域
- ・景観計画区域:景観計画区域(その他の区域)
- ・屋外広告物(禁止地域等):許可地域
- ・照明環境形成地域:住宅環境地域

●取引態様: 仲介 ●報酬形態: 分かれ ●担当者: 安藤 優佑

 AND株式会社

〒921-8043 金沢市西泉三丁目1番地パークサイドパレス102

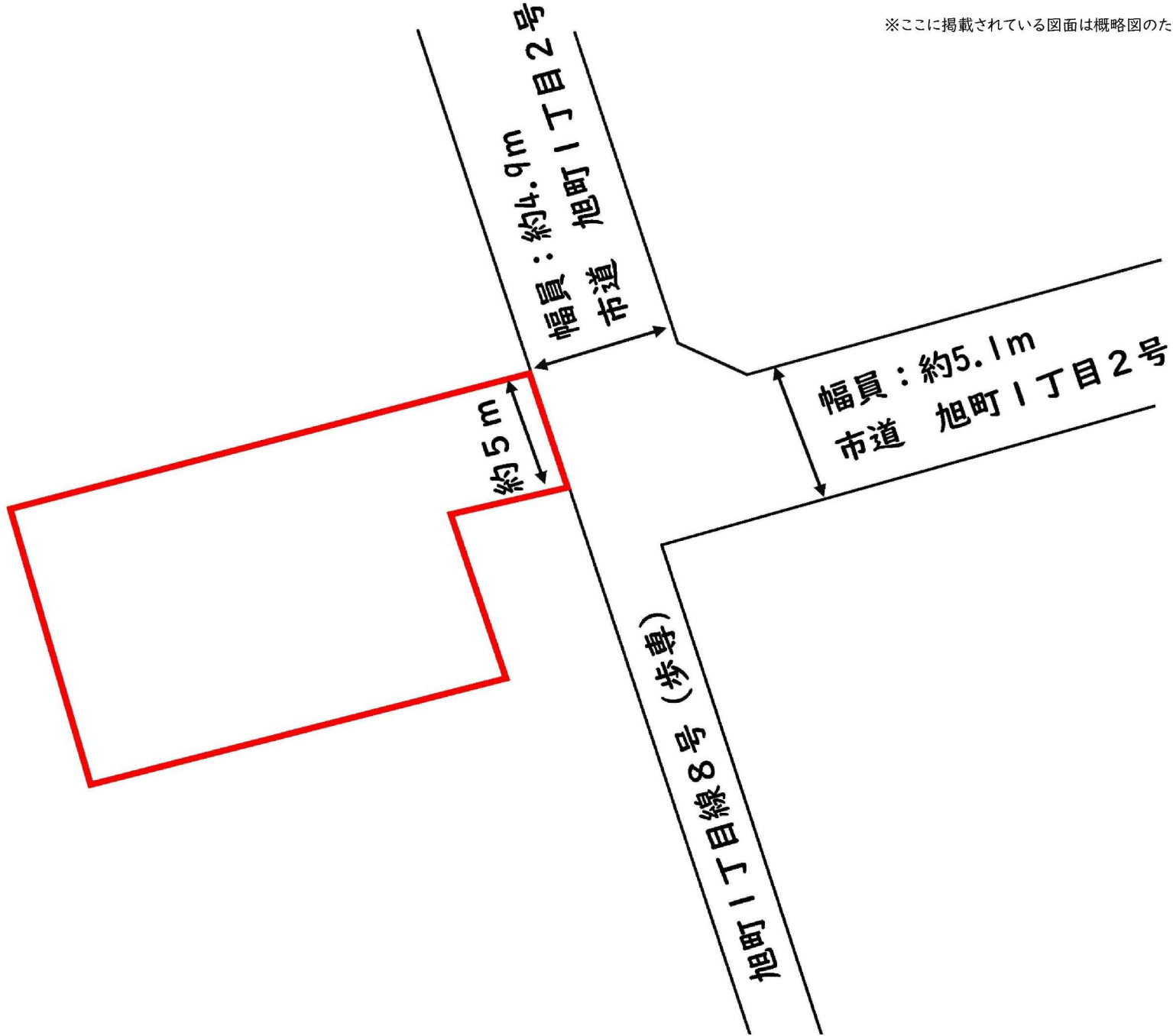
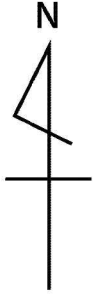
TEL:076-259-6861 / FAX:076-259-6874

営業時間: 10時~18時 定休日:水・日・祝(年末年始・夏季・GW除く)

石川県知事(1)第4397号(公社)石川県宅地建物取引業協会会員、北陸不動産公正取引協議会加盟事業者

土地概略図

※ここに掲載されている図面は概略図のため、詳細は現地でご確認下さい。



周辺情報

2024年4月1日現在

🏠 教育施設

杜の里小学校	約1230m	兼六中学校	約1520m
旭町保育園	約698m	未来のひろば	約1250m
上野こども園	約1680m	石川県立図書館	約1340m

🛒 スーパー

イオンもりの里店	約810m	アルビス田上店	約960m
アルビス杜の里店	約1540m	マルエー小立野店	約1660m

🏪 コンビニ

セブンイレブン金沢旭町2丁目店	約850m	ファミリーマート金沢田上店	約1030m
ローソン金沢もりの里店	約1240m		

🏪 その他商業施設

本家かまどや泉州田上店	約664m	ふらん・どーる田上ヴァレ店	約678m
Vドラッグ杜の里店	約957m	ブルーランジェリーパリカナ	約1170m
ゲンキー金沢田上店	約1320m	クスリのアオキ鈴見店	約1700m

🍴 飲食店

やまもと焼肉	約210m	葡萄苑	約230m
マスタム	約233m	サニー	約301m
モスバーガー金沢杜の里店	約567m	秋吉金沢もりの里店	約575m
横浜家系ラーメン友喜家	約660m	ゴーゴーカレー金沢本店	約682m

🏦 金融機関

北國銀行旭町支店	約669m	金沢円光寺町郵便局	約1040m
----------	-------	-----------	--------

🌳 公園

旭町河畔公園	約180m	医王の杜公園	約588m
旭町中央公園	約602m		

🏥 医療施設

かりの眼科医院	約312m	山川歯科クリニック	約645m
木下クリニック	約1070m	ナカザト太陽クリニック	約1090m
金沢大学病院	約2090m		

現地写真

外観



現地



現地



