

物件概要

価格	2190万円(税込)	物件名	アーバンシティ御経塚ツインディアナウエスト
所在地	野々海市御経塚四丁目97番1	所在階/構造・階建	4階/鉄筋コンクリート造陸屋根11階建
間取	4LDK	建築年月	2008年(平成20年)2月
専有面積	86㎡(壁芯)	バルコニー	21.4㎡
土地権利	所有権	現況/引渡日	空/相談
交通機関	IRいしかわ鉄道線「野々市」駅より徒歩17分(約1360m)		
小学校	御園小学校	中学校	布水中学校

備考

部屋番号:402

管理委託先:日本ハウズイング株式会社

管理形態/管理員の勤務形態:全部委託/日勤

専有面積、バルコニー面積、オープンポーチ面積は分譲時パンフレット写しの記載より

専有面積にはトランクルーム面積1.00㎡(約0.30坪)が含まれています。

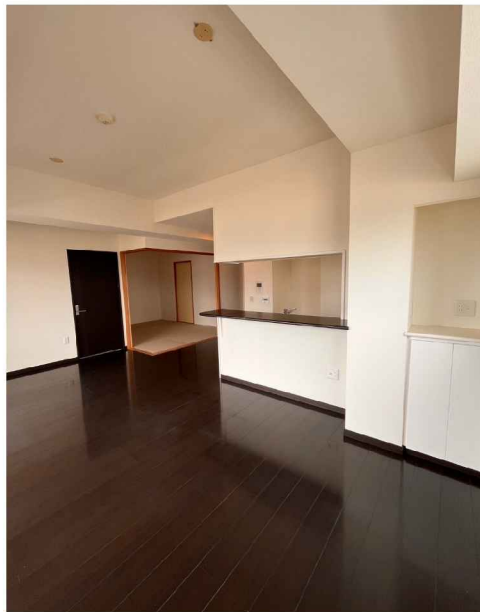
物件のご紹介

8号線沿いオール電化4LDKのマンションです。
ペットと暮らせるマンションです(犬又は猫1匹以内※ペット飼育細則あり)

金沢西ICまで車で3分(約1450km)通勤や遠方へのアクセスも便利です。

和室と北西側洋室をつなぐ大容量ウォークスルークローゼットやその他居室にも収納スペースがあり、玄関にも大容量シューズボックスがあるので荷物が多い方にもおすすめです。

物件写真



物件概要

【基本情報】

種目	● 中古マンション
売買価格	● 2190万円(税込)
建物名	● アーバンシティ御経塚ツインディアナウエスト
所在地	● 野々市市御経塚四丁目97番1
アクセス	● IRいしかわ鉄道線「野々市」駅より徒歩17分(約1360m) 北鉄石川線「新西金沢」駅より徒歩31分(約2470m)
小学校	● 御園小学校
中学校	● 布水中学校
設備	● 電気:有 ガス:オール電化 ● 飲水:公営 排水:下水道

【土地】

面積	● 2339.77㎡(公簿)
土地権利	● 所有権
都市計画区域	● 市街化区域
用途地域	● 準工業地域
建ぺい率	● 60%
容積率	● 200%

【建物】

専有面積	● 82.8㎡(公簿) 86.00㎡(壁芯)
建築年月	● 2008年(平成20年)2月
構造	● 鉄筋コンクリート造
所在階	● 4階
総戸数	● 54戸 (うちウエスト棟は21戸)
種類	● 居宅
間取	● 4LDK

【備考】

管理費: 15,700/月

修繕費: 17,200/月

駐車場: 無償/月 一住戸一台(場所固定)※部屋とセット

駐輪場: 自転車 100~200/月 バイク 500円/月

自治会費: 1,000/月

取引態様 ● 仲介

報酬形態 ● 分かれ

 AND株式会社

〒921-8043 金沢市西泉三丁目1番地パークサイドパレス

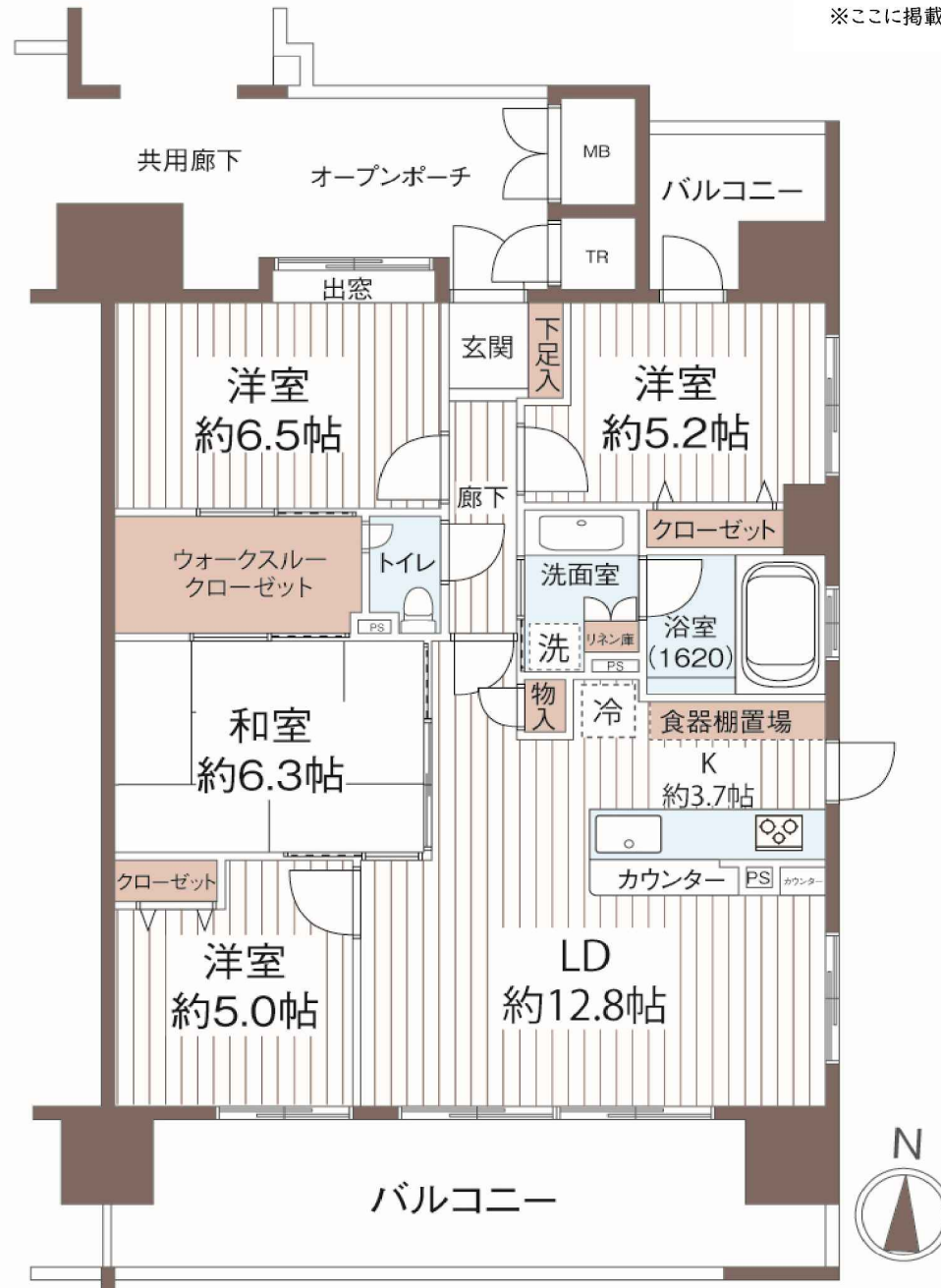
TEL:076-259-6861 / FAX:076-259-6874

営業時間: 10時~18時 定休日:水・日・祝(年末年始・夏季・GW除く)

石川県知事(1)第4397号(公社)石川県宅地建物取引業協会会員、北陸不動産公正取引協議会加盟事業者

間取図

※ここに掲載されている図面は概略図のため、詳細は現地でご確認下さい。



周辺情報

2024年4月27日現在

🏠 教育施設

御園小学校	約1920m	布水中学校	約2290m
ハ木保育園	約592m	めばえこども園	約690m
くりの木保育園	約989m	市立御経塚保育園	約1150m

🛒 スーパー

イオンスタイル御経塚	約783m	どんたく西南部店	約837m
アルビス西南部店	約1250m	Aコープ安原店	約2160m

🏪 コンビニ

ローソン御経塚北店	約540m	セブンイレブン金沢矢木2丁目店	約657m
-----------	-------	-----------------	-------

🍷 その他商業施設

クスリのアオキ御経塚あやめ店	約502m	コメヤ薬局御経塚店	約503m
ケースデンキ	約217m	ぽかぽか御経塚の湯	約374m
エイム21	約411m	ブレッドハウス・エピ	約658m
ホームセンタームサン御経塚店	約805m	ニトリ御経塚店	約842m

🍴 飲食店

100時間カレーB&R御経塚店	約170m	びっくりドンキー御経塚店	約173m
やよい軒金沢御経塚店	約311m	串焼酒場 大の字	約511m
キャラバンサライ御経塚店	約594m	倉式珈琲店御経塚店	約626m

🏦 金融機関

北陸銀行金沢西インター支店	約319m	北國銀行八日市支店	約644m
金沢上荒屋郵便局	約838m		

🌳 公園

新保本町中央公園	約273m	御経塚あやめ公園	約635m
経塚公園	約894m		

🏥 医療施設

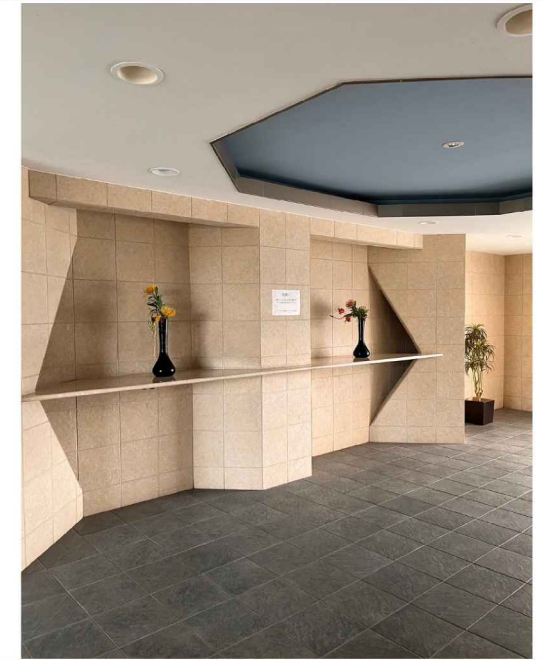
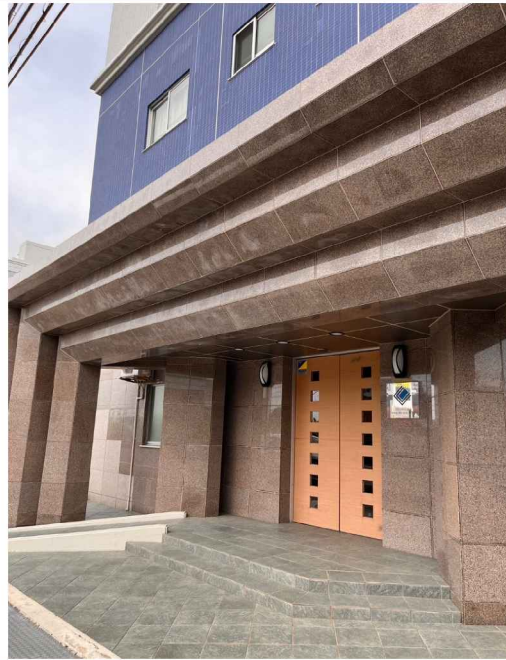
西南部歯科医院	約528m	森下整形外科医院	約696m
北川内科クリニック	約819m	のぞみ小児科医院	約923m
金沢古府記念病院	約1890m		

現地写真

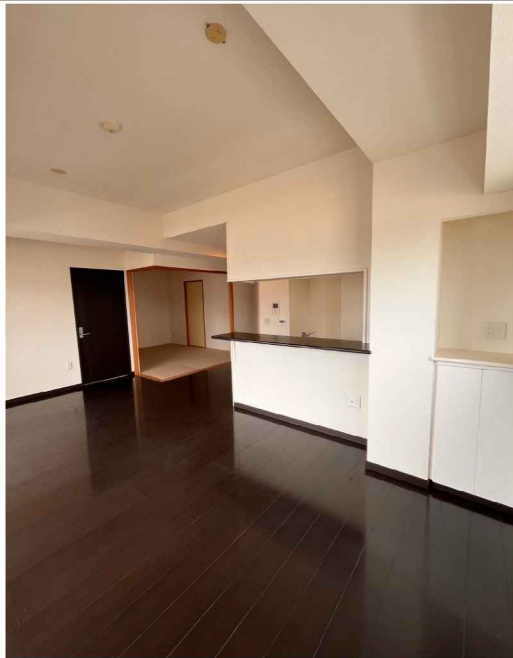
外観



エントランス



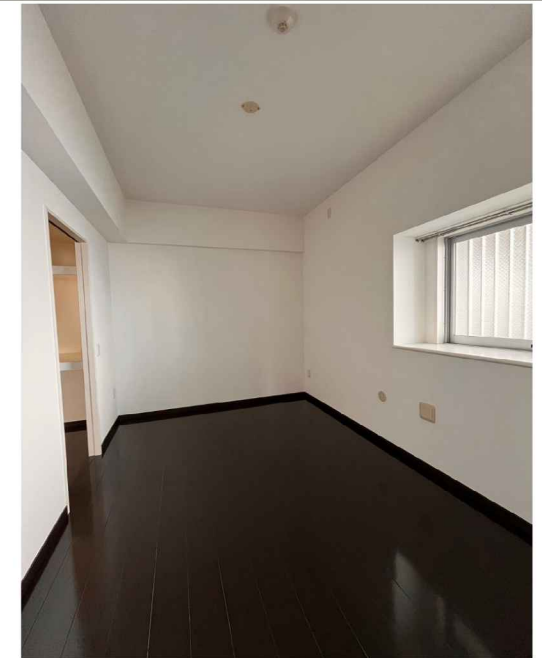
リビングダイニング



南側洋室



北西側洋室



現地写真

北西側洋室



和室



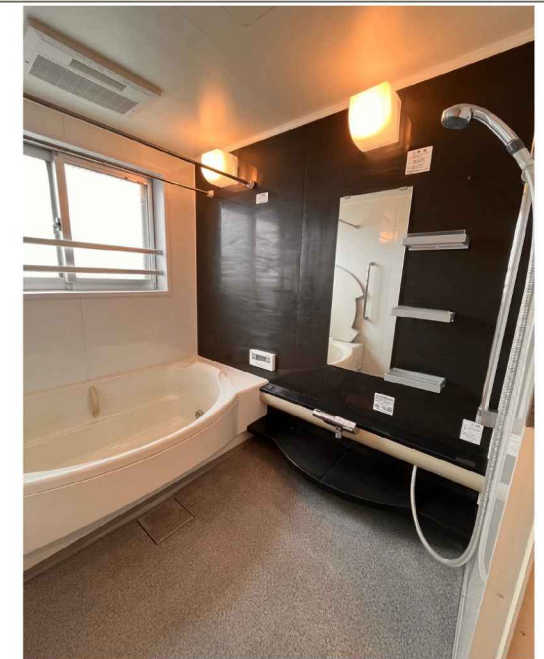
キッチン



キッチン



浴室

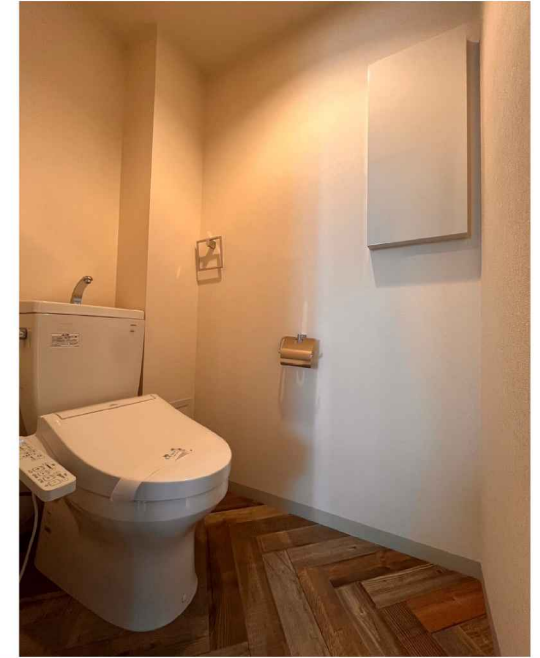


現地写真

洗面室



トイレ



南側バルコニー

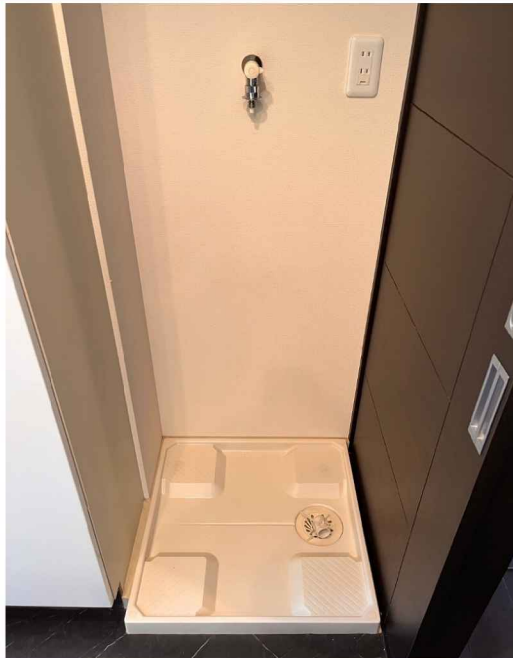


北側バルコニー

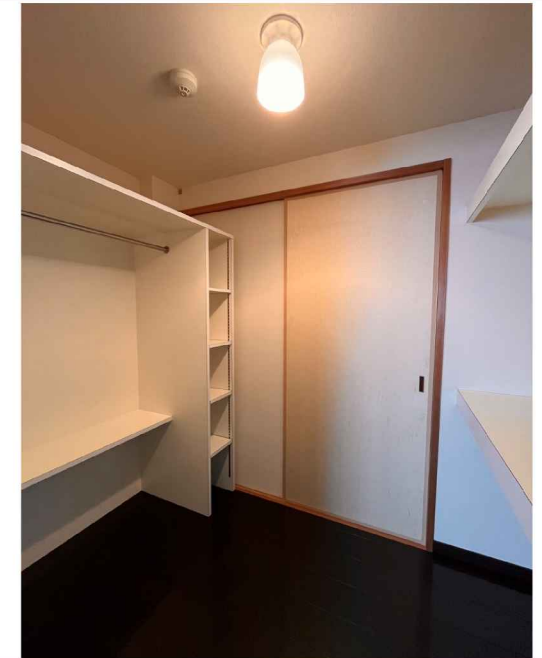


現地写真

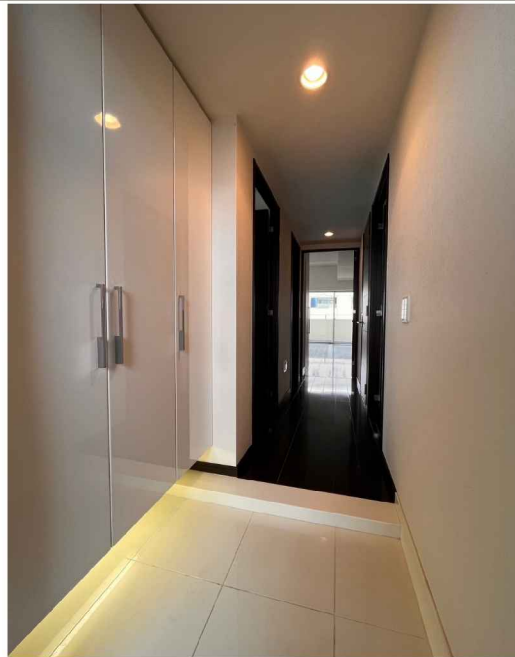
洗濯機置き場



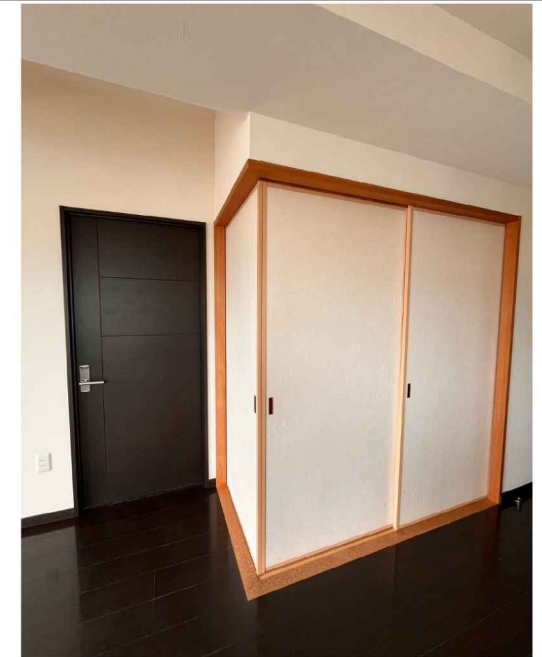
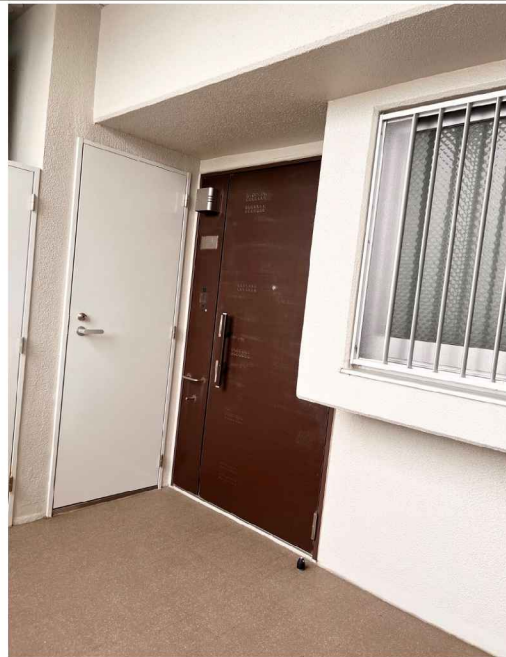
ウォークスルークローゼット



玄関



和室



現地写真

インターホン



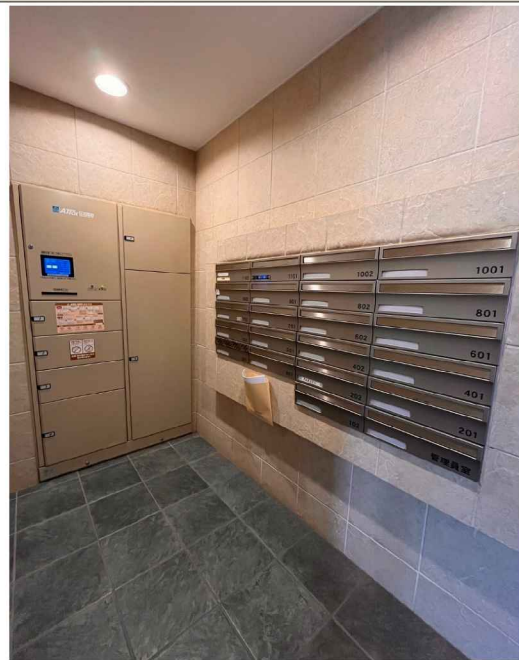
リモコン類



オートロック



共有部分



ゴミステーション



駐輪場



外観

