

売土地情報 【仲介】

金沢市上荒屋5丁目31番

建築条件なし

物件概要

交通：北鉄バス 上荒屋大橋 徒歩約4分
用途地域：第一種中高層住居専用地域
建ぺい率：60%
容積率：180%
設備：公営水道 公共下水道 北陸電力 都市ガス
教育施設：三和小学校・西南部中学校
備考：建築基準法第22条区域 高度地区15m以下

近隣施設

三和小学校  徒歩約11分 約850m	西南部中学校  徒歩約20分 約1600m	JR野々市駅  徒歩約24分 約1900m	イオンモール白山  徒歩約18分 約1400m
-----------------------------------------------------------------------------------------------------------------	-------------------------------------------------------------------------------------------------------------------	--------------------------------------------------------------------------------------------------------------------	-----------------------------------------------------------------------------------------------------------------------

価格表

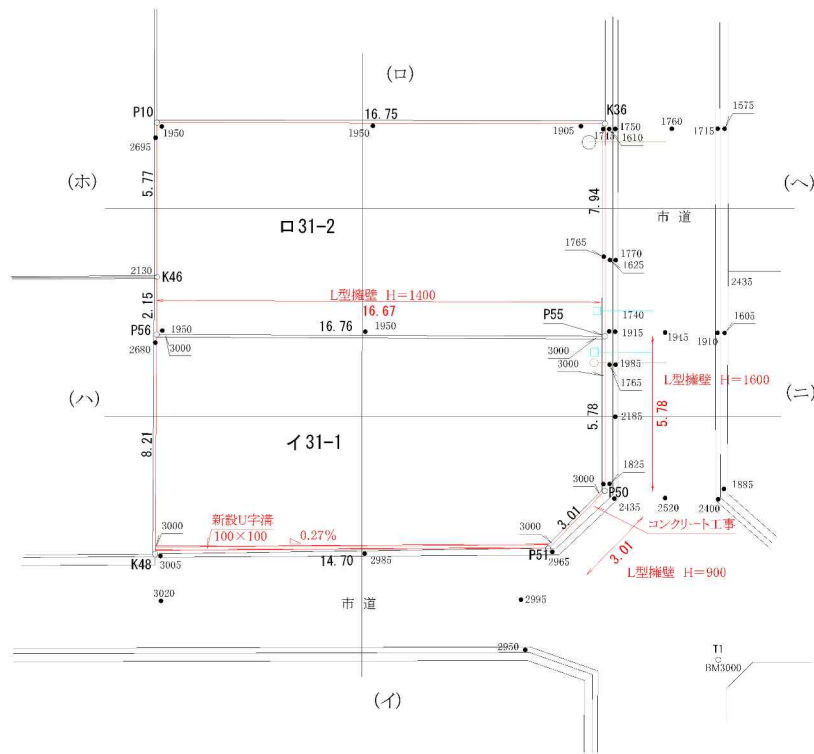
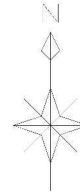
地番	面積	坪単価	施設負担金	価格総額
31番1	132.96 m ² 40.22 坪	330,000 円	660,000 円	13,932,000 円
31番2	132.99 m ² 40.22 坪	320,000 円	660,000 円	13,530,000 円

※ 価格総額には施設負担金が含まれております。

R6.9.20

(公社) 石川県宅地建物取引業協会会員、北陸不動産公正取引協議会加盟事業者

取扱店	AND (株) 〒921-8043 金沢市西泉3丁目1 パークサイドパレス 102 TEL 076-259-6861 FAX 076-259-6874	免許番号	石川県知事 (1) 第4397号	報酬額		取引態様	仲介
-----	-----------------------------------------------------------------------------------------	------	---------------------	-----	--	------	----



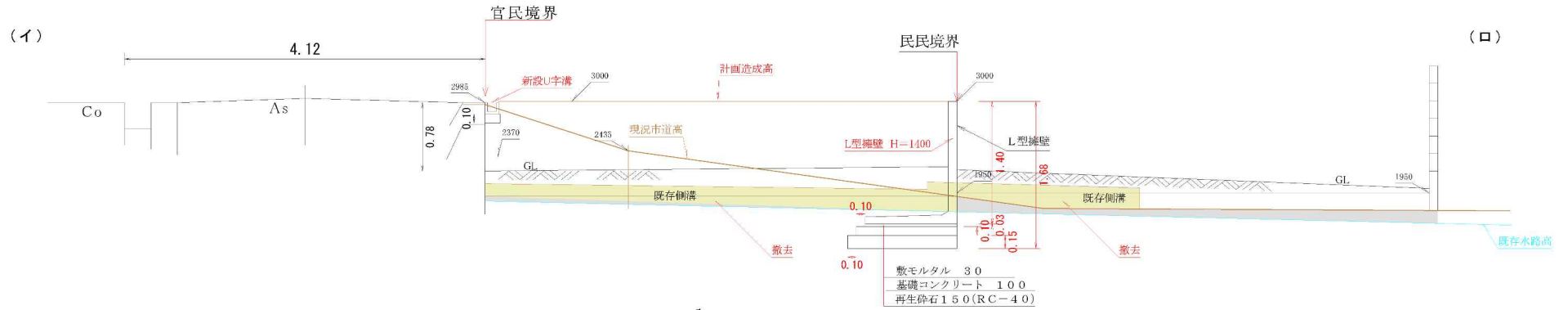
求積表

地番	イ 31-1			
N0	Xn	Yn	Yn+1-Yn-1	Xn · (Yn+1-Yn-1)
K48	97.945	121.317	-15.304	-1498.950280
P51	96.415	106.697	-16.529	-1593.643535
P50	94.087	104.788	-1.395	-131.251365
P55	88.329	105.302	17.213	1520.407077
P56	89.764	122.001	16.015	1437.570460
			合計	-265.867643
			合計面積	132.9338215
			地積	132.93 m ²

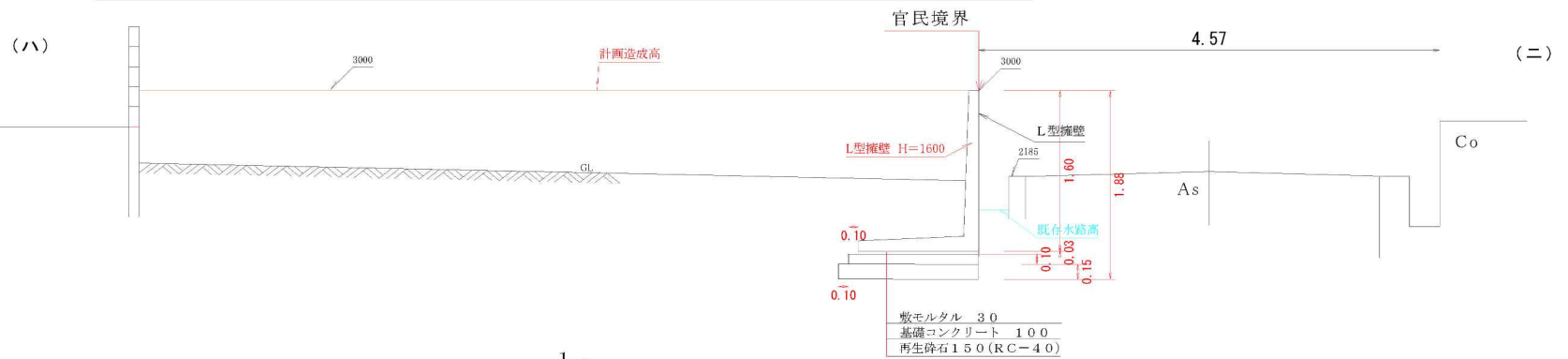
地番	ロ 31-2			
N0	Xn	Yn	Yn+1-Yn-1	Xn · (Yn+1-Yn-1)
P55	88.329	105.302	-15.993	-1412.645697
K36	80.413	106.008	17.396	1398.864548
P10	81.870	122.698	16.172	1324.001640
K46	87.620	122.180	-0.697	-61.071140
P56	89.764	122.001	-16.878	-1515.036792
			合計	-265.887441
			合計面積	132.9437205
			地積	132.94 m ²

所在	金沢市上荒屋五丁目31番	縮尺	1 / 200	図番	2-1
図面名	現況・計画平面図	作成者	白山市辰巳町161番地 センターリバービル 2F 土地家屋調査士 家本 義明		
作成日	令和 6年 5月 16日		TEL 076-287-6203		

縮尺 = $\frac{1}{50} \times 65\%$



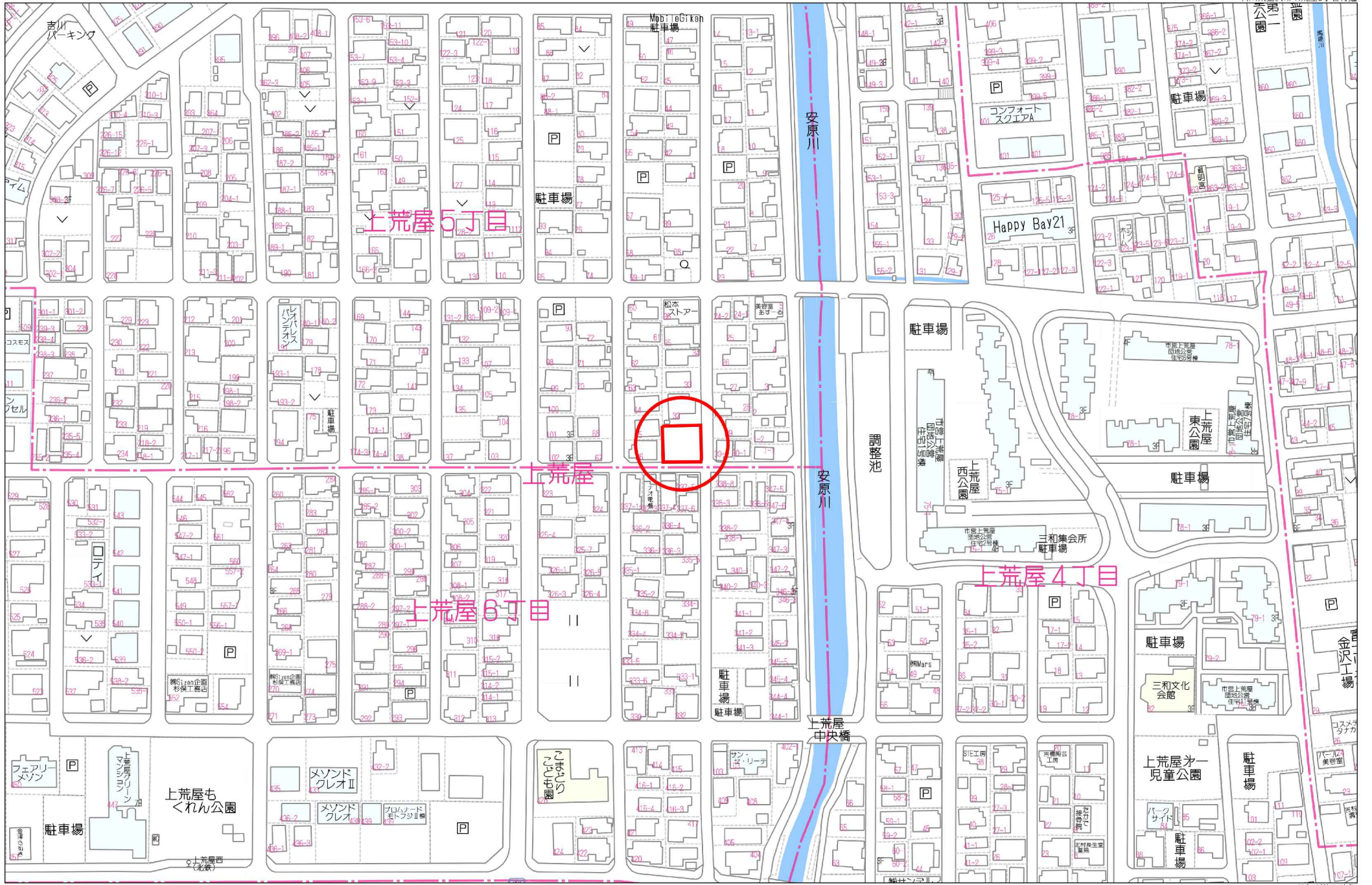
縮尺 = $\frac{1}{50} \times 50\%$



縮尺 = $\frac{1}{50} \times 50\%$



所在	金沢市上荒屋五丁目31番	縮尺	$\frac{1}{50}$	図番	2-2
図面名	現況・計画横断面	作成者	白山市辰巳町161番地 センターリバービル 2F 土地家屋調査士 家本 義明		
作成日	令和 6年 5月 15日		TEL 076-287-6203		



上荒屋5丁目

上荒屋

上荒屋6丁目

上荒屋4丁目

上荒屋中央橋

60m

1:1500