

物件概要

価格	700万円	坪単価	約3.76万円
所在地	能美市山口町722番、30番	土地面積	617㎡(公簿)
地目	田	坪換算	約186.64坪
現況	更地	引渡	相談
交通機関	IRいしかわ鉄道線「能美根上」駅よりのみバス12分乗車「松井ベースボールミュージアム」停より徒歩10分(約739m)		
小学校	能美市立浜小学校	中学校	能美市立根上中学校

備考

- ・第一種特別工業地域(建築制限有)
- ・上水道メーター負担金要【20mmの場合:1口82,500円(税込)】
- ・敷地内に上下水道それぞれ2口存在します。
- ・下水道受益者分担金納付済。
- ・農地転用5条変更許可申請要(許可申請費用は売主負担)。地目変更登記費用は買主様負担。
- ・敷地内に電柱が存在しております。
- ・現況有姿渡し。

物件のご紹介

【能美市山口町・売土地】

小松ICまで車で5分(約1880km)通勤や遠方へのアクセスも便利です。

接道間口20m以上、前面道路幅員8m以上、約186坪の広々とした土地。
現況更地渡し、建築条件等もございません。

近隣には根上グリーンビーチ(約1000m)があり、夏には海水浴が楽しめます♪

物件写真



物件概要

【基本情報】

種目	● 売土地
売買価格	● 700万円
所在地	● 能美市山口町722番、30番
アクセス	● IRいしかわ鉄道線「能美根上」駅よりのみバス12分乗車「松井ベースボールミュージアム」停より徒歩10分(約739m) IRいしかわ鉄道線「能美根上」駅より徒歩51分(約4050m)
小学校	● 能美市立浜小学校
中学校	● 能美市立根上中学校
設備	● 電気:有 ガス:プロパン ● 飲水:公営 排水:下水道

【土地】

面積	● 617㎡(公簿)
都市計画区域	● 非線引き区域
用途地域	● 準工業地域
建ぺい率	● 60%
容積率	● 200%
道路	● 東側(約8.0m~9.6m)
間口	● 東側(約23.3m)

【備考】

特別用途地区:第一種特別工業地区(建築条件有)

景観地域:景観形成重要地域

垂直積雪量:1m地域

●取引態様: 仲介 ●報酬形態: 分かれ ●担当者: 増間 隼人

 AND株式会社

〒921-8043 金沢市西泉三丁目1番地パークサイドパレス102

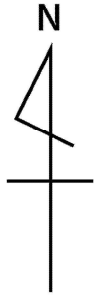
TEL:076-259-6861 / FAX:076-259-6874

営業時間: 10時~18時 定休日:水・日・祝(年末年始・夏季・GW除く)

石川県知事(1)第4397号(公社)石川県宅地建物取引業協会会員、北陸不動産公正取引協議会加盟事業者

土地概略図

※ここに掲載されている図面は概略図のため、詳細は現地でご確認下さい。



周辺情報

2024年12月13日現在

🏠 教育施設

能美市立浜小学校	約3520m	能美市立根上中学校	約3160m
山口保育園	約1003m	牧こども園	約2700m
あたか認定こども園	約1230m	石川県立小松高等学校	約3740m

🛒 スーパー

アルビス 小松城南店	約3350m	全日食チェーン R&Fヤマシタ	約3000m
マルタケストアー	約4890m	全日食チェーン 犬丸屋	約4080m

🏪 コンビニ

ファミリーマート 小松長崎町店	約1080m	セブンイレブン 小松インター	約1520m
-----------------	--------	----------------	--------

🎯 その他商業施設

松井秀喜ベースボールミュージアム	約656m	イオン 小松店	約4410m
小松インターゴルフガーデン	約2000m	明月堂	約1500m
クスリのアオキ 大浜町店	約3980m	ゲンキー 長崎町店	約1090m
石川県サッカー・ラグビー競技場	約364m		

🍴 飲食店

しゅんかとう	約647m	ひろ盛	約898m
ラーメン 虎龍 小松インター店	約1320m	レストランプティポワ	約433m
こだぬき	約2400m	八重ちゃん	約1700m

🏦 金融機関

北國銀行 根上支店	約4060m	安宅郵便局	約1200m
JAバンク 小松市農業協同組合(JA小松市)牧支店	約1730m		

🌳 公園

安宅海浜公園	約1060m	長崎西公園	約943m
長崎北公園	約1190m	翠ヶ丘運動公園	約788m

🏥 医療施設

林内科医院	約2530m	蓮井小児科医院	約4580m
福島眼科医院	約4170m	永遠幸レディースクリニック	約1720m
国民健康保険 小松市民病院	約4480m		

現地写真

外観



外観



外観



前面道路



前面道路



