

物件概要

価格	490万円	坪単価	約10.71万円
所在地	金沢市窪二丁目226番11	土地面積	151.2㎡(公簿)
地目	宅地	坪換算	約45.74坪
現況	更地	引渡	相談
交通機関	IRいしかわ鉄道線「金沢」駅北鉄バス27分乗車「窪」停徒歩5分(約358m)		
小学校	富樫小学校	中学校	高尾台中学校

備考

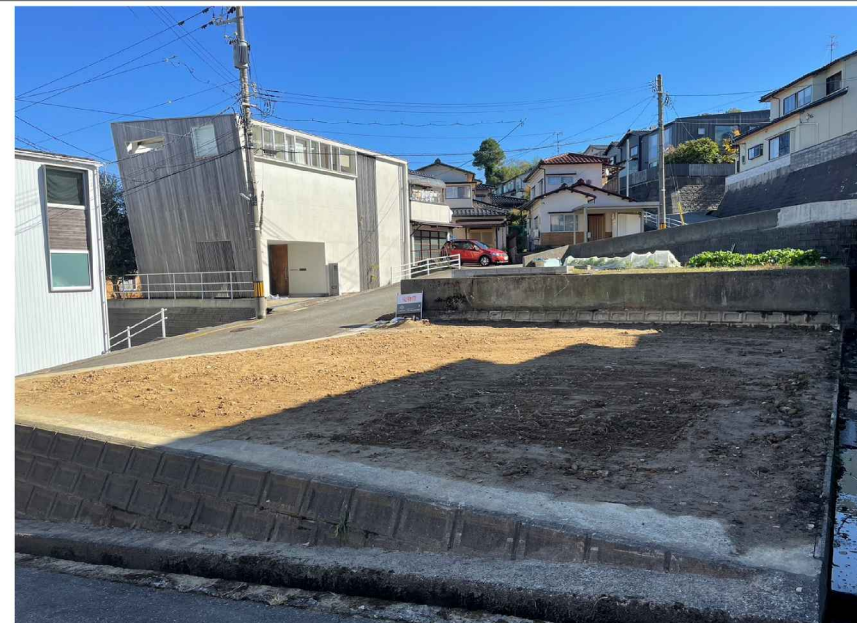
- ・土砂災害警戒区域(イエローゾーン)地滑り:指定あり
- ・建築物の高さの限度(建築基準法第55条):10m
- ・建築基準法第22条区域:指定有
- ・集約都市関係区域(立地適正化計画)-一般居住区域:一般居住区域
- ・屋外広告物(禁止区域等)第2種禁止区域、第6種禁止区域
- ・宅地造成等工事規制区域:指定あり

物件のご紹介

遠方へのドライブにも最適。大通りから一本入った閑静な住宅街。角地です!

建築条件ございませんので、好きなハウスメーカーで建築できます。

物件写真



物件概要

【基本情報】

種 目	● 土地
売 買 価 格	● 490万円
所 在 地	● 金沢市窪二丁目226番11
ア ク セ ス	● IRいしかわ鉄道線「金沢駅」北鉄バス27分乗車「窪」停徒歩5分(約358m) 北陸鉄道石川線「馬替」駅より徒歩35分(約2800m)
小 学 校	● 富樫小学校
中 学 校	● 高尾台中学校
設 備	● 電気:有 ガス:都市ガス ● 飲水:公営 排水:下水道

【土地】

面 積	● 151.2㎡(公簿)
都 市 計 画	● 市街化区域
用 途 地 域	● 第一種低層住居専用地域
建 ぺ い 率	● 60%
容 積 率	● 100%
道 路	● ①北西 約6.20m(公道) ②北東 約6.50m(公道)
間 口	● ①北西 約9.90m ②北東 約11.70m

【備考】

- ・土砂災害警戒区域(イエローゾーン)地滑り:指定あり
- ・建築物の高さの限度(建築基準法第55条):10m
- ・建築基準法第22条区域:指定有
- ・集約都市関係区域(立地適正化計画)--一般居住区域:一般居住区域
- ・屋外広告物(禁止区域等)第2種禁止区域、第6種禁止区域
- ・宅地造成等工事規制区域:指定あり

●取引態様: 仲介 ●報酬形態: 分かれ ●担当者: 安藤 優佑



AND株式会社

〒921-8043 金沢市西泉三丁目1番地パークサイドパレス

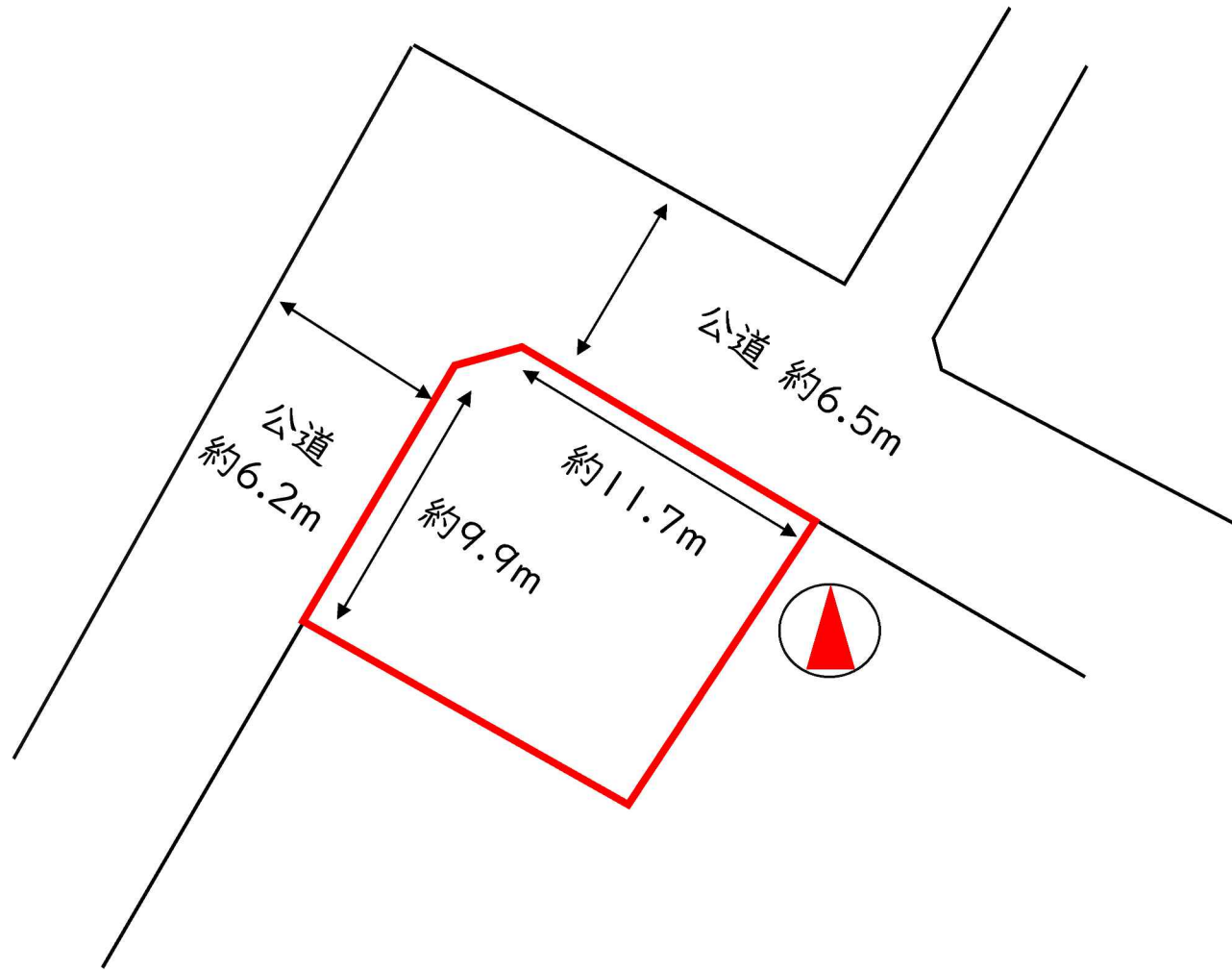
TEL:076-259-6861 / FAX:076-259-6874

営業時間: 10時~18時 定休日:水・日・祝(年末年始・夏季・GW除く)

石川県知事(1)第4397号(公社)石川県宅地建物取引業協会会員、北陸不動産公正取引協議会加盟事業者

土地概略図

※ここに掲載されている図面は概略図のため、詳細は現地でご確認下さい。



周辺情報

2022年8月8日現在

🏠 教育施設

富樫小学校	約657m	高尾台中学校	約1370m
伏見台保育園Neo	約745m	富樫中央保育園	約689m
県立ろう学校	約836m	金沢錦丘高等学校	約973m

🛒 スーパー

サンピア泉ヶ丘	約1430m	業務スーパー三馬店	約1650m
ニュー三久伏見台店	約1660m	バロー高尾台店	約2060m

🏪 コンビニ

ファミリーマート金沢山科一丁目店	約555m	ローソン金沢山科店	約825m
------------------	-------	-----------	-------

🛍️ その他商業施設

ディスカウントドラッグコスモス窪店	約964m	クスリのアオキ三馬店	約1420m
TSUTAYA大桑店	約3850m	船乗りのパン屋さくらまる	約1030m
ふらん・どーる	約699m	Life is sweet	約1120m

🍴 飲食店

衣や	約196m	食工房 蒼海	約480m
中国家庭料理京華窪店	約515m	レストランプティポワ	約554m
やきとり膳	約854m	焼肉亭大島窪店	約906m

🏦 金融機関

北國銀行円光寺支店	約846m	金沢円光寺町郵便局	約1160m
-----------	-------	-----------	--------

🌳 公園

ひよどり公園	約99m	窪二丁目小公園	約98m
窪伏見台公園	約920m		

🏥 医療施設

さかえ内科クリニック	約682m	いしぐろクリニック	約813m
おねとおなか伊藤醫院	約847m	つじ小児科医院	約991m
金沢赤十字病院	約1460m		

現地写真

外観



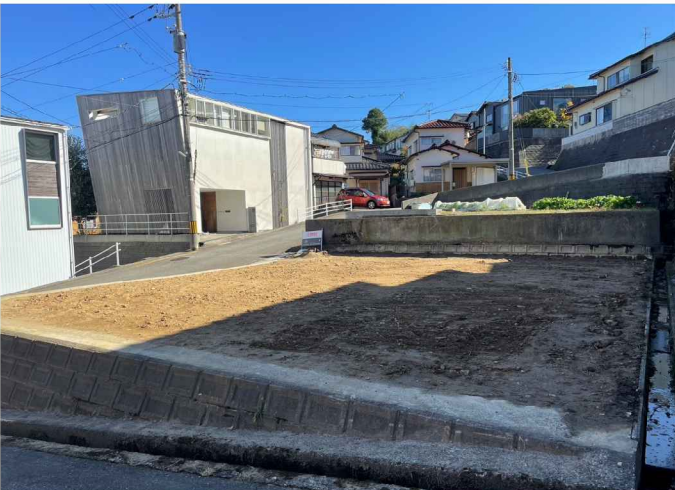
現地外観写真

外観



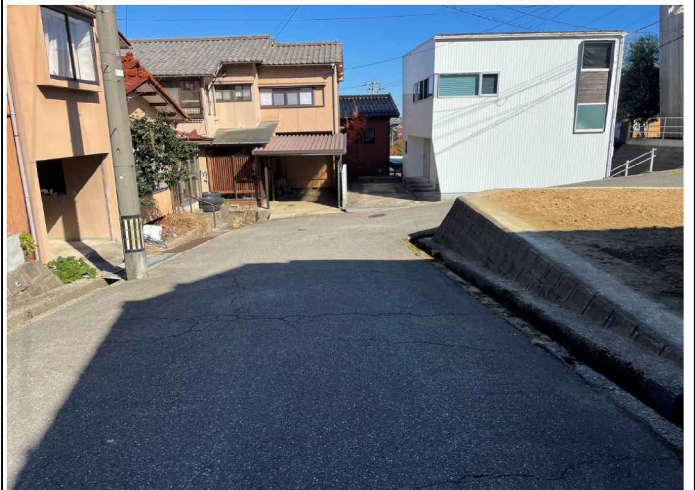
現地外観写真

外観



現地外観写真

前面道路



前面道路



