

物件概要

価格	4900万円(税込)	所在地	野々海市御経塚四丁目97番2、98番、99番、100番
土地面積	481.12㎡(公簿)	建築年月	1992年(平成4年)6月
坪換算	約145.54坪	延床面積	429.55㎡(公簿)
間取り	8K+S	構造	鉄骨造陸屋根3階建
地目	宅地	現況/引渡日	営業中/相談
交通機関	IRいしかわ鉄道線「野々市」駅より徒歩17分(約1320m)		
小学校	御園小学校	中学校	布水中学校

備考

- ・駐車台数:10台以上可能
- ・住居表示:野々海市御経塚四丁目98
- ・現在営業中の為、事前のご内見予約が必要です。

物件のご紹介

【野々海市御経塚エリアの売事務所】

国道8号線に面した売事務所です。
金沢西ICまで車で3分(約1610m)通勤や遠方へのアクセスも便利。

角地で日当たりも良好◎
また一階は駐車場スペースで、10台以上駐車可能となっております。

物件写真



物件概要

【基本情報】

種目	● 売事務所
売買価格	● 4900万円(税込)
所在地	● 野々市市御経塚四丁目97番2、98番、99番、100番
アクセス	● IRいしかわ鉄道線「野々市」駅より徒歩17分(約1360m) 北鉄石川線「新西金沢」駅より徒歩31分(約2420m)
小学校	● 御園小学校
中学校	● 布水中学校
設備	● 電気:有 ガス:個別プロパン ● 飲水:公営 排水:下水道

【土地】

面積	● 481.12㎡(公簿)
都市計画区域	● 市街化区域
用途地域	● 準工業地域
建ぺい率	● 60%
容積率	● 200%
道路	● 北側(約5.1m) 西側(約26m)
間口	● 北側(約29.5m) 西側(約10.4m)

【建物】

延床面積	● 429.55㎡(公簿)
建築年月	● 1992年(平成4年)6月
構造	● 鉄骨造陸屋根3階建
駐車	● 10台以上
種類	● 事務所
間取り	● 1階:ピロティ(駐車スペース)、収納2 2階:部屋大1、中2、WC2、給湯室 3階:部屋中3、小2

【備考】

- ・景観法
- ・都市再生特別措置法
- ・立地適正化計画-居住誘導区域外

●取引態様: 仲介 ●報酬形態: 買分かれ ●担当者: 安藤 優佑

 AND株式会社

〒921-8043 金沢市西泉三丁目1番地パークサイドパレス102

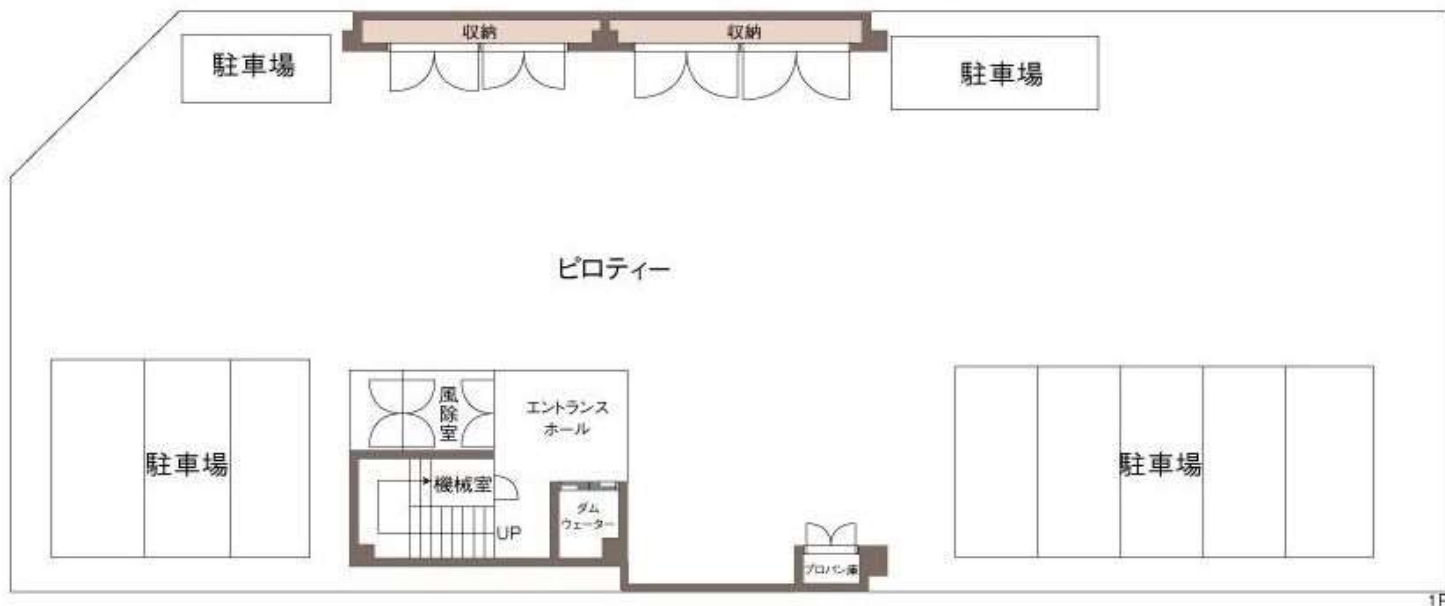
TEL:076-259-6861 / FAX:076-259-6874

営業時間: 10時~18時 定休日:水・日・祝(年末年始・夏季・GW除く)

石川県知事(1)第4397号(公社)石川県宅地建物取引業協会会員、北陸不動産公正取引協議会加盟事業者

間取図

※ここに掲載されている図面は概略図のため、詳細は現地でご確認下さい。



周辺情報

2024年12月5日現在

教育施設

御園小学校	約2060m	布水中学校	約2460m
矢木保育所	約631m	めばえ保育園	約706m
こまどり保育園	約1280m	くりのき保育園	約954m

スーパー

サンピア泉ヶ丘	約1300m	業務スーパー三馬店	約1540m
ニュー三久伏見台店	約1540m	バロー高尾台店	約1990m

コンビニ

ローソン 御経塚北店	約553m	セブンイレブン 金沢矢木2丁目店	約624m
------------	-------	------------------	-------

その他商業施設

クスリのアオキ 御経塚あやめ店	約533m	ウエルシア金沢新保本店	約489m
ケースデンキ 金沢本店	約163m	ホームセンタームサシ 御経塚店	約672m
ニトリ 御経塚店	約804m	バイパスレジャーランド 御経塚店	約458m
ブレットハウスエピ°	約609m	ぽかぽか御経塚の湯	約415m

飲食店

びっくりドンキー御経塚店	約100m	やよい軒 金沢御経塚店	約246m
中華そば 町中華 吉吉飯店(キチキチハンテン)	約652m	Kitchen CARLO	約1040m
豚太郎	約974m	大衆焼肉ホルモン酒場 とりとん 御経塚店	約649m

金融機関

北國銀行 西金沢支店	約1580m	金沢上荒屋郵便局	約888m
北陸銀行 金沢西インター支店	約255m		

公園

木の広場	約705m	八日市ハナミズキ児童公園	約717m
経塚公園	約953m		

医療施設

金沢ハートクリニック・きたがわ内科	約893m	むかいで耳鼻咽喉科クリニック	約1140m
ほりかわクリニック	約1060m	のぞみ小児科医院	約1040m
金沢古府記念病院	約1930m		

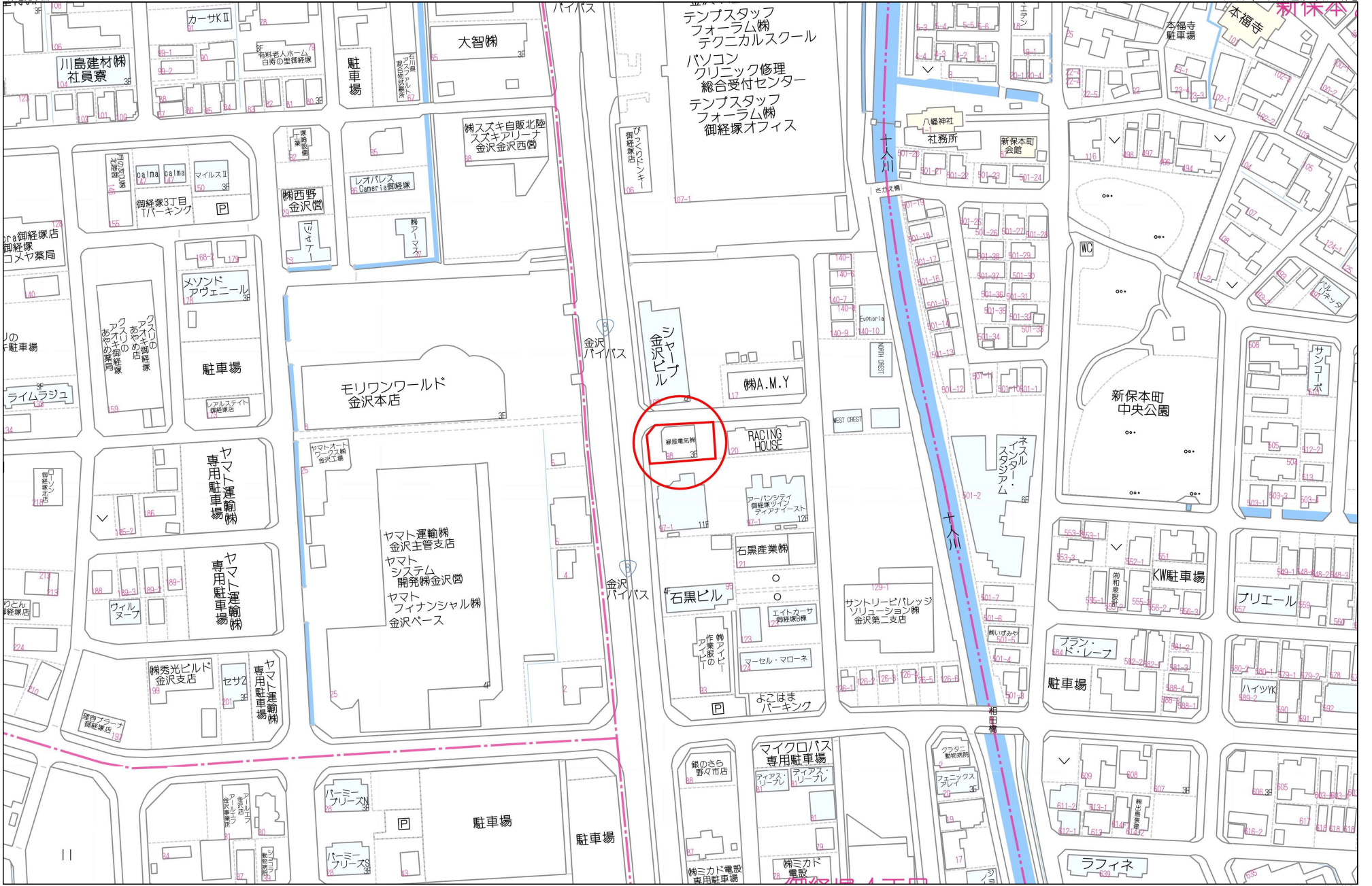
現地写真

外観



外観





60m

1:1500