

中古別荘

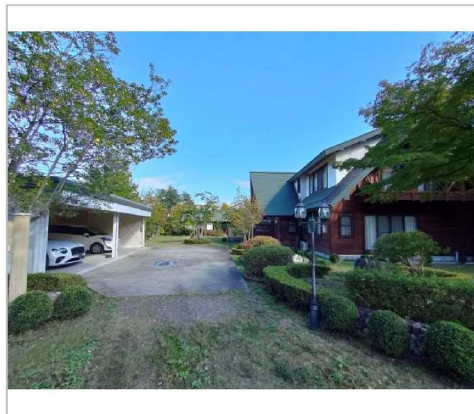
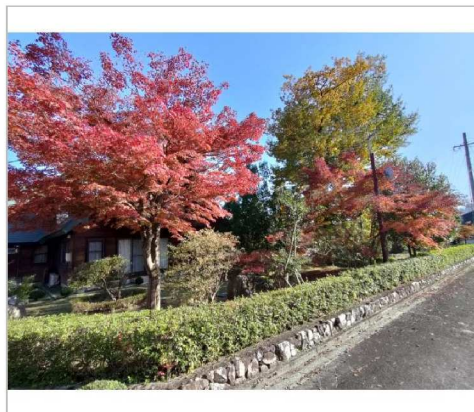
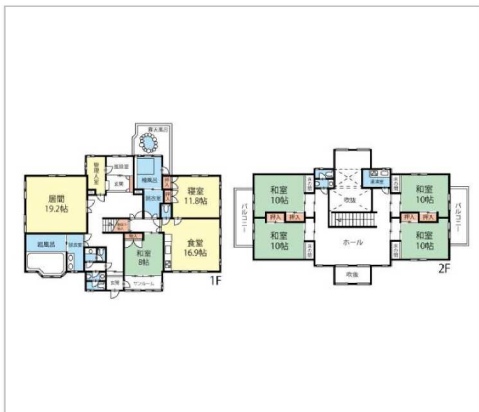
安曇野市
穂高有明

7SLDK

15,800万円

・穂高有明に心落ち着く、素敵な中古別荘(保養所)の登場です!
 ・岩風呂、檜風呂、露天風呂有り!
 ・会社の保養所としてもよし、別荘としての活用もよし。贅沢な空間が広がってます!
 土地面積:2086.28㎡(631.09坪)
 建物面積:359.59㎡(108.77坪)

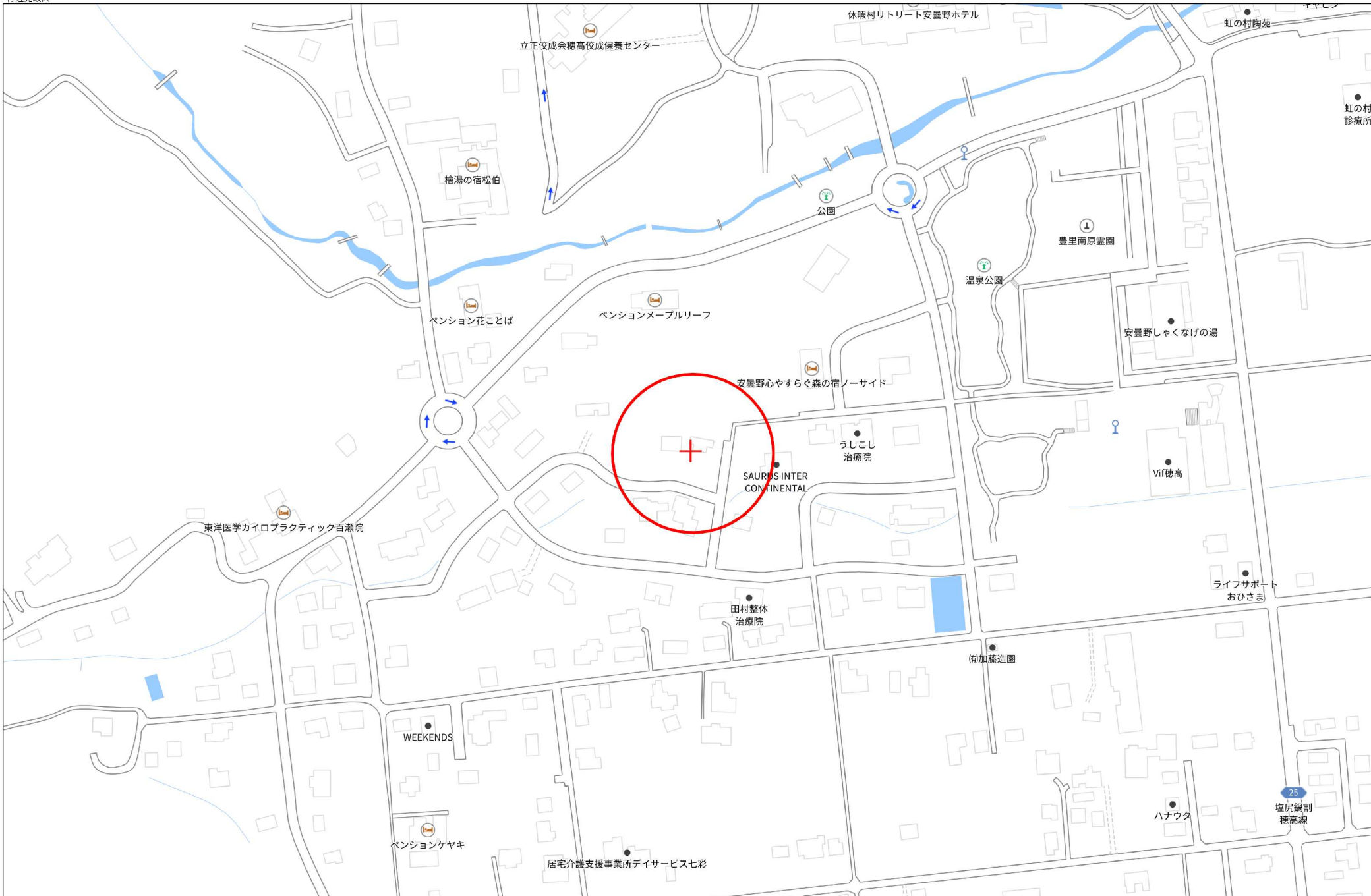
【穂高有明を堪能する】穂高有明中古別荘☆



管理番号	
所在地	安曇野市穂高有明
建物名	
取引態様	媒介
手数料	要
構造	鉄骨造
詳細間取	1階LDK16.9帖、洋11.8帖、和8帖、洋19.2帖、2階和10帖×4
総階数	2階
完成年月	2004年11月
引渡/入居日	相談
湯権	有り
下水道	公共下水道
駐車場	有 ガレージ4台分台可
交通	電車:大糸線穂高駅 6000m 自動車12分 高速道路:長野道 車22分
設備	BT別室,温水洗浄便座,暖房便座,バス1坪以上,システムキッチン,IHクッキングヒーター,食器洗浄乾燥機,給湯,洗髪洗面化粧台,照明器具付き,複層ガラス,上水道... ※全てを表示できておりません。詳細は弊社サイト内の物件ページ内にてご確認ください。
備考	【周辺環境】 ◇Vif穂高 570m(徒歩約8分) ◇しゃくなげの湯 650m(徒歩約9分) ◇安曇野ハーブスクエア 910m(徒歩約12分) ◇北アルプス牧場 1500m(車約2分) ・現在も定期的に活 ※全てを表示できておりません。詳細は弊社サイト内の物件ページ内にてご確認ください。

(公社) 石川県宅地建物取引業協会会員、北陸不動産公正取引協議会加盟事業者

取扱店	AND (株)	免許番号 石川県知事 (1) 第4397号	報酬額	買分かれ	取引態様	仲介
	〒921-8043 金沢市西泉3丁目1 パークサイドパレス 102 TEL 076-259-6861 FAX 076-259-6874					



140m

1:2200