

中古住宅

3SLDK

松本市
中央1丁目1-9

6,980万円

1階が店舗や事務所で利用出来るスペースになっており、2階から4階までが居宅スペースになっています。ホームエレベーター付き オール電化住宅 エアコン4台有り

屋上からの眺めがとても良いです♪

土地面積:55.45㎡(16.77坪)

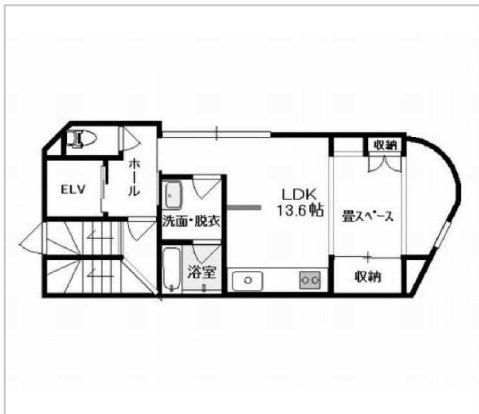
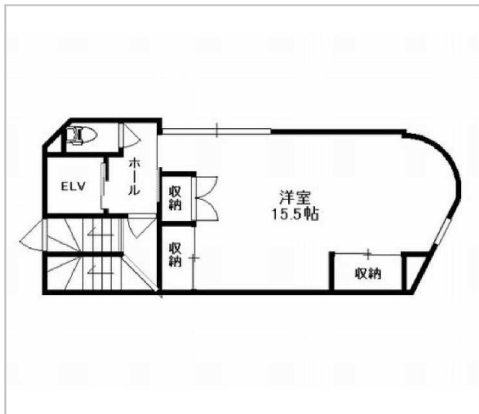
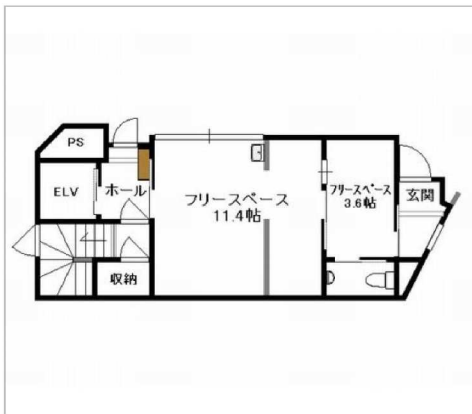
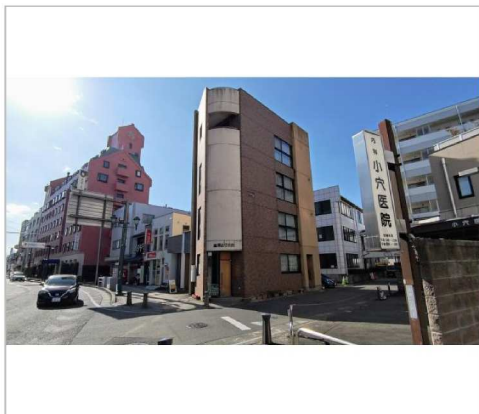
建物面積:170.94㎡(51.7坪)

通学区

開智小学校

丸ノ内中学校

松本駅まで250m徒歩4分 平成14年新築 鉄筋コンクリート造4階建 3LDK+店舗・事務所スペース

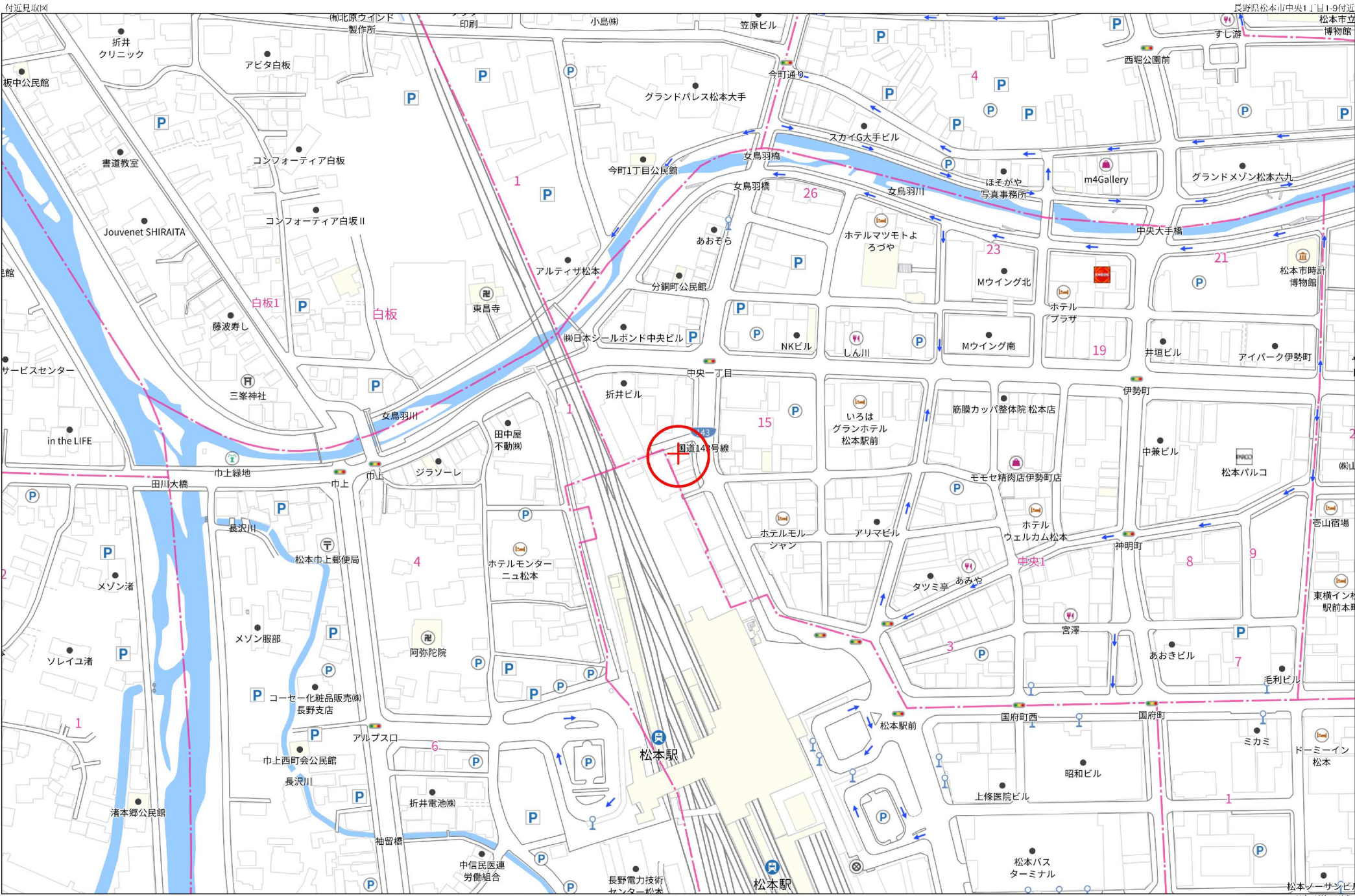


地図
おおよその位置のみが表示されている場合があります。
正確な位置は取り扱い会社へお問合せください。

管理番号	
所在地	松本市中央1丁目1-9
建物名	
取引態様	売主
手数料	不要
構造	RC
詳細間取	
総階数	4階
完成年月	2002年3月
引渡/入居日	相談
湯権	
下水道	公共下水道
駐車場	無
交通	電車:篠ノ井線松本駅 250m 徒歩4分
設備	BT別室,温水洗浄便座,トイレ2箇所,システムキッチン,IHクッキングヒーター,上水道,下水道,エアコン,インターホン
備考	①現状渡しにの引き渡しとなります。

(公社) 石川県宅地建物取引業協会会員、北陸不動産公正取引協議会加盟事業者

取扱店	AND (株)	免許番号	石川県知事 (1) 第4397号	報酬額	分かれ	取引態様	仲介
	〒921-8043 金沢市西泉3丁目1 パークサイドパレス 102 TEL 076-259-6861 FAX 076-259-6874						



付近見取図

長野県松本市中央1丁目1-9付近

140m

1:2283