

物件概要

価格	2116万円	坪単価	約47.39万円
所在地	金沢市笠市町453番1、455番1、456番	土地面積	147.61㎡(実測)
地目	宅地	坪換算	約44.66坪
現況	更地	引渡	相談
交通機関	IRいしかわ鉄道線「金沢」駅まで徒歩10分(約796m)		
小学校	明成小学校	中学校	長町中学校

備考

上下水道施設負担金込み

セットバック約3.22㎡要

物件のご紹介

金沢駅まで徒歩10分(約796m)の約44坪の更地です。

近隣には飲食店などの商業施設が多数あります。

金沢フォーラスまで約670m。休日には映画やショッピングも楽しめます。

物件写真



物件概要

【基本情報】

種目	● 売土地
売買価格	● 2116万円
所在地	● 金沢市笠市町453番1、455番1、456番
アクセス	● IRいしかわ鉄道線「金沢」駅まで徒歩10分(約796m) 北鉄浅野川線「北鉄金沢」駅まで徒歩8分(約640m)
小学校	● 明成小学校
中学校	● 長町中学校
設備	● 電気:有 ガス:都市ガス ● 飲水:公営 排水:下水道

【土地】

面積	● 147.61㎡(実測)
都市計画区域	● 市街化区域
用途地域	● 第一種住居地域
建ぺい率	● 60%
容積率	● 200%
道路	● 西側:約3m(公道)
間口	● 約10.5m

【備考】

防火・準防火地域:準防火地域 高度地区:15m高度地区 駐車場整備地区:金沢市都心部地区

まちづくり協定:39.五宝町下組地区まちづくり協定

集約都市関係区域(立地適正化計画)-居住誘導区域:居住誘導区域

集約都市関係区域(立地適正化計画)-都市機能誘導区域

都市機能誘導区域(都心拠点):伝統環境保存区域伝統的街並み区域-笠市町・瓢箪町地区

屋外広告物(禁止地域等):第3種禁止地域

特定屋内広告物届出地区:特定屋内広告物届出地区

照明環境形成地域:まちなか地域

夜間景観形成区域:歴史的景観保全区域

多雪区域(垂直積雪量):1.5メートル以上

金澤町家保全活用推進区域:指定あり

●取引態様: 仲介 ●報酬形態: 分かれ ●担当者: 安藤 優佑

 AND株式会社

〒921-8043 金沢市西泉三丁目1番地パークサイドパレス102

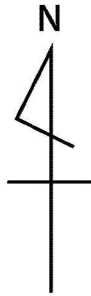
TEL:076-259-6861 / FAX:076-259-6874

営業時間: 10時~18時 定休日:水・日・祝(年末年始・夏季・GW除く)

石川県知事(1)第4397号(公社)石川県宅地建物取引業協会会員、北陸不動産公正取引協議会加盟事業者

土地概略図

※ここに掲載されている図面は概略図のため、詳細は現地でご確認下さい。



周辺情報

2025年2月8日現在

🏠 教育施設

明成小学校	約404m	長町中学校	約1650m
藤陰幼稚園	約123m	認定こども園ひょうたん	約124m
金沢幼稚園	約436m	浅野こども園	約514m

🛒 スーパー

マルエー彦三店	約412m	100banマート	約874m
カジマート金沢エムザ店	約907m	バロー金沢元町店	約1110m

🏪 コンビニ

セブンイレブン金沢京町店	約355m	ファミリーマート金沢堀川店	約387m
--------------	-------	---------------	-------

🛍️ その他商業施設

クスリのアオキ浅野本町店	約464m	金沢フォーラス	約670m
金沢百番街	約723m	マツモトキヨシ金沢駅西口店	約874m
金沢エムザ	約858m	近江町いちば館	約970m

🍴 飲食店

オリゴ	約37m	Angolo CAFE	約59m
HANABI	約152m	モノクロCHAYA 金沢店	約165m
Trattoria PERTICA	約167m	三寒四温	約190m
寿し龍	約196m	一時	約224m
Herb&CafeCoCo	約276m	焼肉龍乃介	約304m

🏦 金融機関

金沢笠市郵便局	約77m	金沢信用金庫駅前出張所	約535m
---------	------	-------------	-------

🌳 公園

此花町緑地	約481m	昌永町児童公園	約456m
ひょうたん児童公園	約502m		

🏥 医療施設

整形外科米澤病院	約283m	能登内科医院	約491m
小山田歯科医院	約472m	城北病院	約477m
ヴィーク	約874m		

現地写真

外観



外観



前面道路



