

物件概要

価格	2450万円	所在地	金沢市矢木一丁目61番1
土地面積	225.02㎡(公簿)	建築年月	1985年(昭和60年)11月
坪換算	約68.06坪	延床面積	178.57㎡(公簿)
間取り	6LDK+S	構造	木造瓦葺2階建
地目	宅地	現況/引渡日	空家/相談
交通機関	IRいしかわ鉄道「野々市」駅まで徒歩23分(約1780m)		
小学校	三和小学校	中学校	西南部中学校

備考

駐車台数:1台(車種による)

物件のご紹介

【金沢市矢木1丁目】

三和小学校まで徒歩5分!(約400m)
”株式会社玉家建設”施工、6LDK+Sの中古物件が登場。

角地/中庭/トイレ2カ所/インナーガレージ/小屋裏物置

国道8号線まで約315m。金沢西ICまで約1570m。
アクセスしやすい便利な立地です(^_^)

徒歩4分の北鉄バス「矢木」停からは、
イオンモール白山～香林坊・近江町市場・金沢駅までバス1本でお出かけできます。

物件写真



物件概要

【基本情報】

種目	● 中古戸建
売買価格	● 2450万円
所在地	● 金沢市矢木一丁目61番1
アクセス	● IRいしかわ鉄道「野々市」駅まで徒歩23分(約1780m) 北鉄バス「矢木」停まで徒歩4分(約290m)
小学校	● 三和小学校
中学校	● 西南部中学校
設備	● 電気:有 ガス:都市ガス ● 飲水:公営 排水:下水道

【土地】

面積	● 225.02㎡(公簿)
都市計画区域	● 市街化区域
用途地域	● 第二種中高層住居専用地域
建ぺい率	● 70%
容積率	● 200%
道路	● 北側:約5.5m 東側:約5.0m
間口	● 北側:約17.6m 東側:約10.3m

【建物】

延床面積	● 178.57㎡(公簿)
建築年月	● 1985年(昭和60年)11月
構造	● 木造瓦葺2階建
駐車	● 1台(車種による)
種類	● 居宅
間取り	● 1階:LD・K・和8・和8・和6・洗面室・浴室・WC 2階:洋・洋・和8・納戸・小屋裏物置・洗面室・WC

【備考】

- | | |
|---------------------------|------------------------|
| ・建築基準法第22条区域:指定あり | ・屋外広告物(禁止地域等):第2種禁止地域 |
| ・高度地区:15m高度地区 | ・照明環境形成地域:住宅環境地域 |
| ・集約都市関係区域(立地適正化計画):居住誘導区域 | ・多雪区域(垂直積雪量):1.2メートル以上 |
| ・景観計画区域:景観計画区域(その他の区域) | |

●取引態様: 仲介 ●報酬形態: 分かれ ●担当者: 吉川 明希

 AND株式会社

〒921-8043 金沢市西泉三丁目1番地パークサイドパレス102

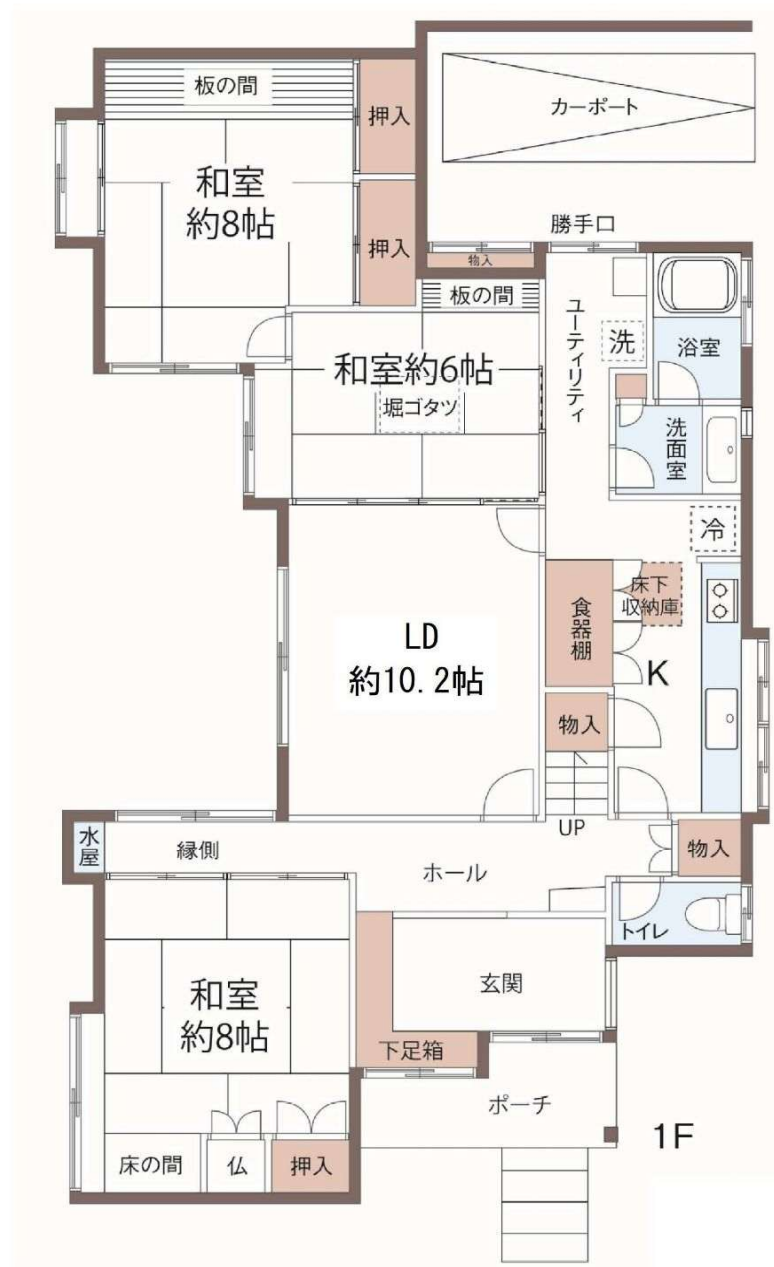
TEL:076-259-6861 / FAX:076-259-6874

営業時間: 10時~18時 定休日:水・日・祝(年末年始・夏季・GW除く)

石川県知事(1)第4397号(公社)石川県宅地建物取引業協会会員、北陸不動産公正取引協議会加盟事業者

間取図

※ここに掲載されている図面は概略図のため、詳細は現地でご確認下さい。



周辺情報

2025年3月13日現在

🏠 教育施設

三和小学校	約400m	西南部中学校	約1170m
矢木保育所	約310m	こまどり保育園	約866m
くりのき保育園	約1170m	金沢龍谷高等学校	約1690m

🛒 スーパー

どんたく 西南部店	約1040m	イオンスタイル御経塚	約817m
アルビス 西南部店	約1490m	Aコープ 安原店	約1380m

🏪 コンビニ

セブンイレブン 金沢矢木2丁目	約317m	ファミリーマート 金沢上安原店	約608m
-----------------	-------	-----------------	-------

🍷 その他商業施設

クスリのアオキ 御経塚あやめ店	約511m	ウエルシア金沢新保本店	約698m
ホームセンタームサシ 御経塚店	約817m	ケーズデンキ 金沢本店	約619m
ニトリ 御経塚店	約1100m	cake&bake AyaNo	約509m
ブレッドハウスエピ°	約555m	ぽかぽか御経塚の湯	約1170m

🍴 飲食店

入船寿し	約268m	やま田食堂	約94m
カレーハウス CoCo壱番屋 金沢西インター店	約331m	らあめん花月嵐 金沢西インター店	約386m
おか崎	約819m	味処 わっぱ	約848m

🏦 金融機関

北國銀行森戸センター	約578m	金沢上荒屋郵便局	約577m
北陸銀行金沢西インター支店	約1030m		

🌳 公園

矢木第2児童公園	約402m	森戸1丁目小公園	約565m
上荒屋第1児童公園	約669m		

🏥 医療施設

森下整形外科医院	約191m	西南部歯科医院	約367m
山本皮膚科クリニック	約1180m	ほりかわクリニック	約1060m
のぞみ小児科医院	約1560m		

現地写真

外観



外観



前面道路



現地写真

玄関



キッチン



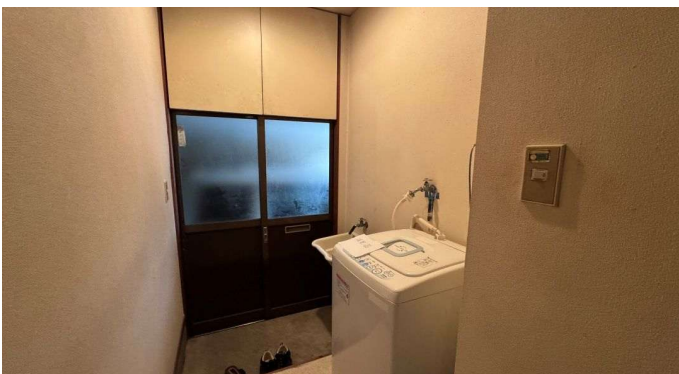
1階洗面室



浴室



ユーティリティ



1階トイレ



現地写真

中庭



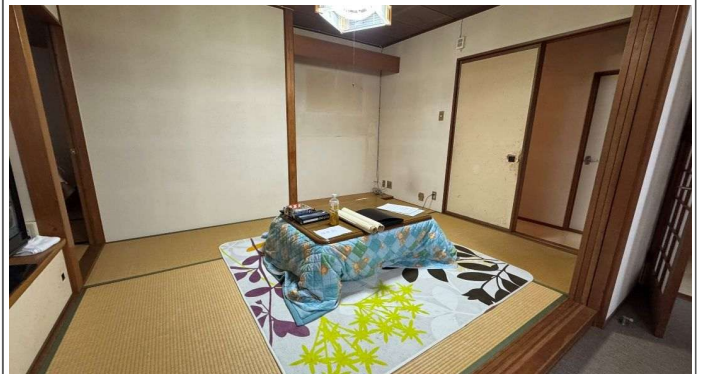
リビング



1階和室



1階和室



現地写真

2階洋室



2階洋室



2階洋室



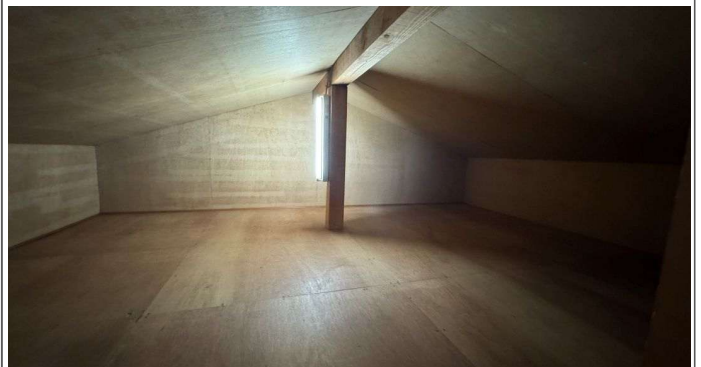
2階和室



納戸



小屋裏物置

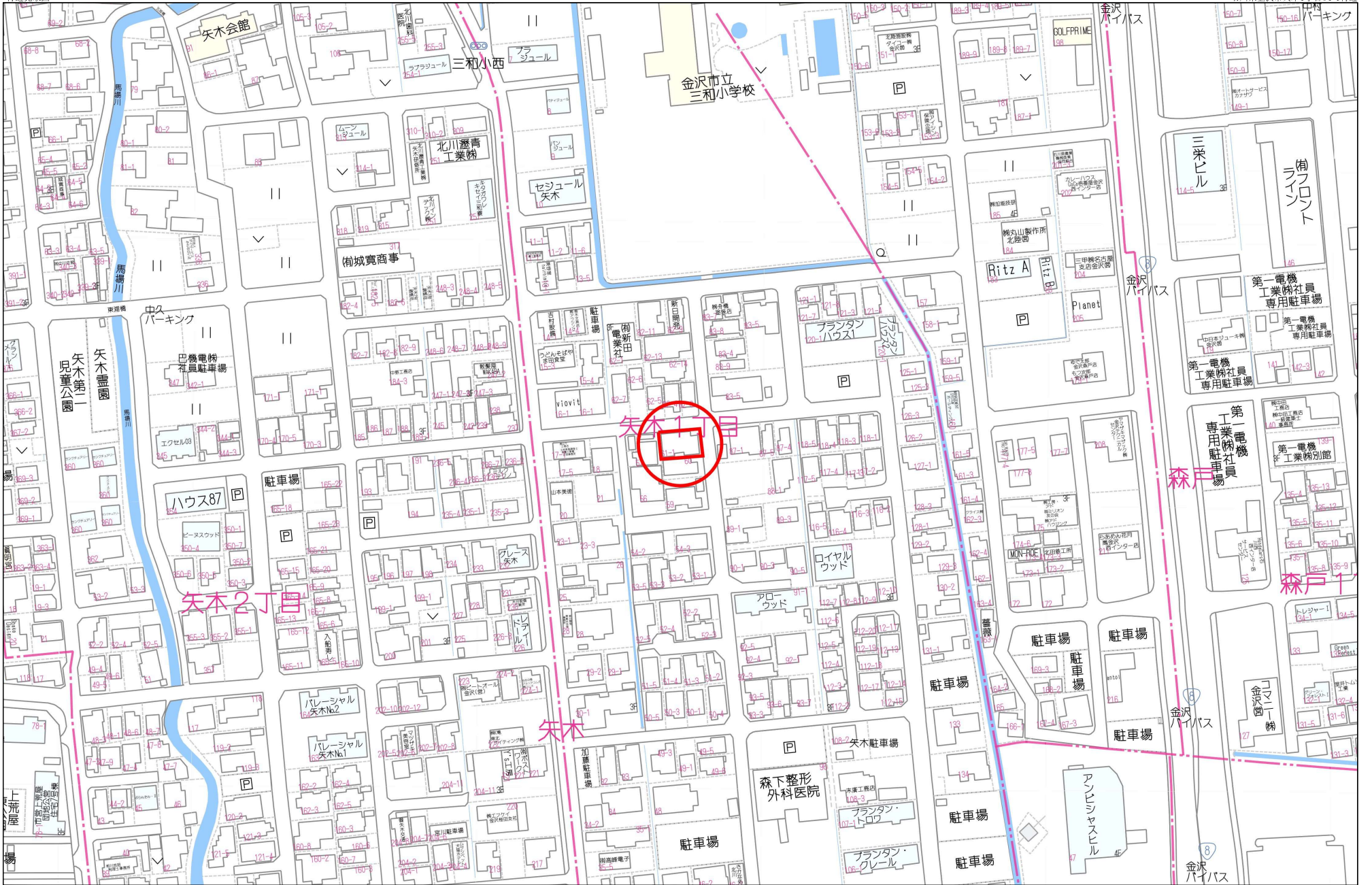


2階トイレ



2階洗面室





60m

1:1500