

物件概要

| | | | |
|------|------------------------------|--------|---------------------|
| 価格 | 1000万円 | 所在地 | 金沢市不動寺町ホ168番1、165番1 |
| 土地面積 | 786㎡(公簿) | 建築年月 | 建築年月日不詳 |
| 坪換算 | 約237.77坪 | 延床面積 | 472.68㎡(公簿) |
| 間取り | 8K+納戸+土蔵+納屋+S | 構造 | 木・土蔵造瓦葺2階建 |
| 地目 | 宅地 | 現況/引渡日 | 空/相談 |
| 交通機関 | IRいしかわ鉄道線「森本」駅まで車で7分(約2870m) | | |
| 小学校 | 不動寺小学校 | 中学校 | 森本中学校 |

備考

- ・駐車台数:4台可(車種による)
- ・住居表示:金沢市不動寺町ホ168番1
- ・再建築する場合、都市計画法第43条開発許可申請が必要となります。
また、分筆する場合も開発行為に該当する可能性があるため、金沢市建築指導課との協議が必要となります。
住宅以外を建築しようとする際も再協議が必要となります。

物件のご紹介

森本ICまで車で3分、山側環状まで車で4分。お買い物や通勤等遠方へのアクセスも便利です。

乗合タクシー「チョイソコかなざわ」利用エリア。
会員登録は必要ですが、ご希望のJR西日本バス指定停留所まで行くことができます。
※利用方法についてはチョイソコHPでご確認ください。

休日には車で6分の深谷温泉で日帰り入浴でリフレッシュ☆
目の前には人気の大判焼屋があり甘いものが恋しい日や、急な来客へのお茶請けにも◎

8K+納戸・屋根裏部屋・土蔵・納屋があり大家族にも荷物が多い方にもおすすめです。

風流で趣ある家屋が魅力♪
DIYやリノベーションで好みのカスタマイズできる楽しみ満載の日本家屋です。

物件写真



物件概要

【基本情報】

| | |
|------|--|
| 種目 | ● 中古戸建 |
| 売買価格 | ● 1000万円 |
| 所在地 | ● 金沢市不動寺町ホ168番1、165番1 |
| アクセス | ● IRいしかわ鉄道線「森本」駅まで車で7分(約2870m) 北陸新幹線「金沢」駅まで車で24分(約8740m) |
| 小学校 | ● 不動寺小学校 |
| 中学校 | ● 森本中学校 |
| 設備 | ● 電気:有 ガス:個別プロパン ● 飲水:公営 排水:下水道 |

【土地】

| | |
|--------|-----------------------|
| 面積 | ● 786㎡(公簿) |
| 都市計画区域 | ● 市街化調整区域 |
| 用途地域 | ● 指定なし |
| 建ぺい率 | ● 60% |
| 容積率 | ● 100% |
| 道路 | ● 南:約9.53m~11.92m(公道) |
| 間口 | ● 約39.6m |

【建物】

| | |
|------|--|
| 延床面積 | ● 472.68㎡(公簿) |
| 建築年月 | ● 建築年月日不詳 |
| 構造 | ● 木・土蔵造瓦葺2階建 |
| 駐車 | ● 4台可(車種による) |
| 種類 | ● 居宅 |
| 間取り | ● 1階:和10、和10、和7.5、和6、和4.5、和4、サービスルーム、土間、キッチン、浴室、WC、土蔵 2階:和6、洋、納戸、屋根裏部屋、土蔵 |

【備考】

重要広域幹線景観形成区域:北陸自動車道沿道

屋外広告物(禁止地域等):第5種禁止地域

照明環境形成地域:自然環境地域

多雪区域(垂直積雪量):1.5メートル以上

●取引態様: 専任 ●報酬形態: 分かれ ●担当者: 安藤 優佑

 AND株式会社

〒921-8043 金沢市西泉三丁目1番地パークサイドパレス102

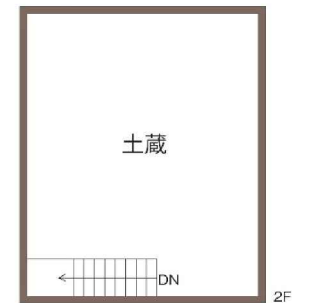
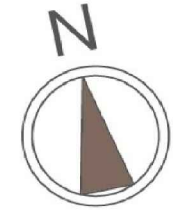
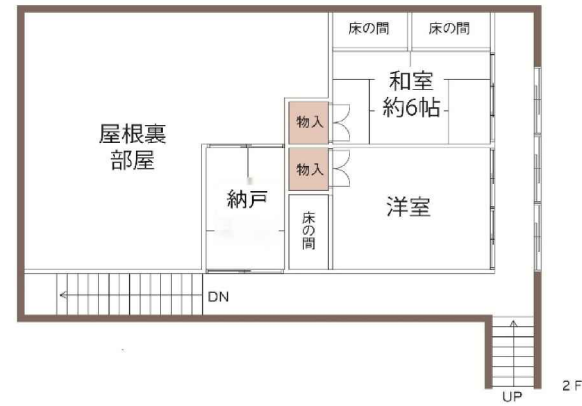
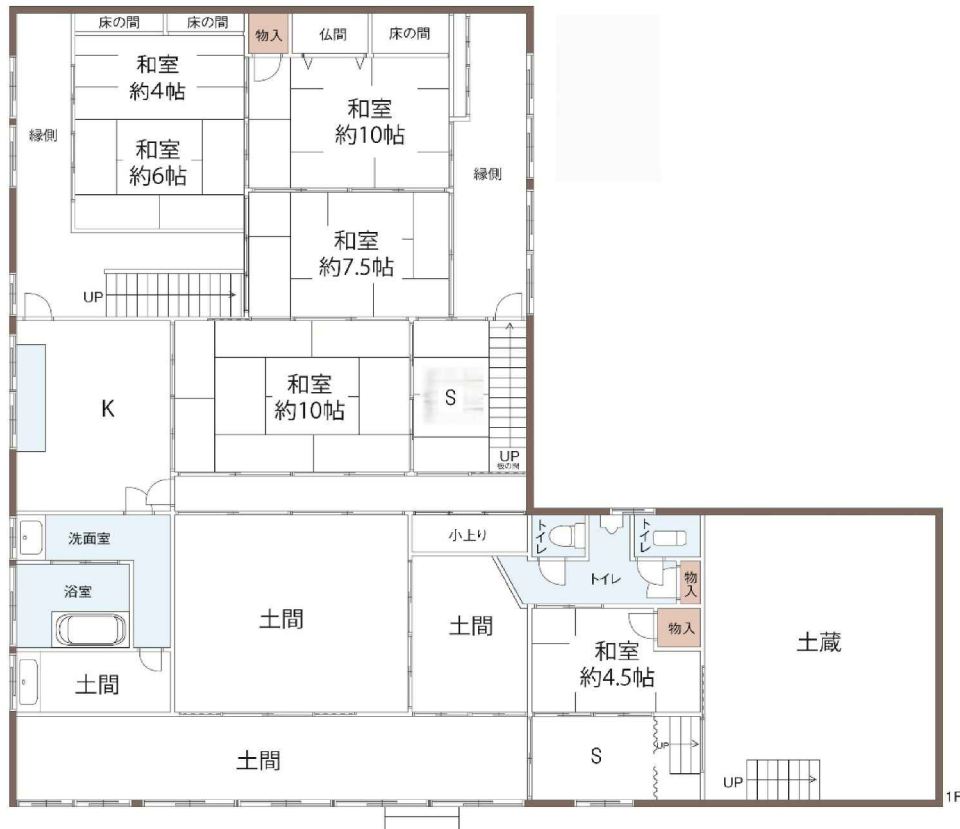
TEL:076-259-6861 / FAX:076-259-6874

営業時間: 10時~18時 定休日:水・日・祝(年末年始・夏季・GW除く)

石川県知事(1)第4397号(公社)石川県宅地建物取引業協会会員、北陸不動産公正取引協議会加盟事業者

間取図

※ここに掲載されている図面は概略図のため、詳細は現地でご確認下さい。



周辺情報

2025年3月1日現在

教育施設

| | | | |
|--------------|--------|----------|--------|
| 不動寺小学校 | 約912m | 森本中学校 | 約3010m |
| 薬師谷保育所 | 約970m | 双葉保育所 | 約2400m |
| 県立いしかわ特別支援学校 | 約2540m | 金沢北陵高等学校 | 約3550m |

スーパー

| | | | |
|--------|--------|--------------|--------|
| イオン金沢店 | 約3710m | スーパーのアオキみずき店 | 約4240m |
|--------|--------|--------------|--------|

コンビニ

| | | | |
|----------|-------|-------------|-------|
| ローソン不動寺店 | 約366m | ファミリーマート堅田店 | 約713m |
|----------|-------|-------------|-------|

その他商業施設

| | | | |
|------------|--------|--------------|--------|
| 山法師森本不動寺店 | 約51m | ゲンキー森本インター西店 | 約1770m |
| ごりんのりんご飴 | 約2280m | ブランジェタカマツ | 約2290m |
| クスリのアオキ森本店 | 約2490m | マイモールモリモト | 約2560m |
| 深谷温泉 | 約2730m | 快活クラブ金沢福久店 | 約3450m |
| ドン・キホーテ森本店 | 約3520m | クスリのアオキ百坂店 | 約3600m |

飲食店

| | | | |
|-----------|--------|-----------------|--------|
| 彩里 | 約429m | ご飯処かどや | 約1350m |
| 五箇山農園食堂 | 約1580m | アジア食楽デイ | 約1700m |
| 四季追HIKARI | 約1880m | イタリアンカフェぶどうの森本店 | 約2060m |
| 焼とり竹ごや | 約2260m | 弥助寿し | 約2290m |

金融機関

| | | | |
|--------------|--------|----------|--------|
| のと共栄信用金庫森本支店 | 約2360m | 北國銀行森本支店 | 約2660m |
| 金沢塚崎簡易郵便局 | 約2100m | | |

公園

| | | | |
|--------------|--------|-------------|--------|
| みずほ東公園 | 約525m | 河原市町みずほ中央公園 | 約613m |
| 金沢テクノパーク運動広場 | 約1820m | 森本こどもグラウンド | 約2400m |

医療施設

| | | | |
|---------------|--------|-----------|--------|
| 前川医院 | 約1250m | 医王病院 | 約1550m |
| 金沢こども医療福祉センター | 約2320m | 荒井内科クリニック | 約2320m |
| の場医院 | 約2500m | たんぼ歯科 | 約2820m |

現地写真

外観



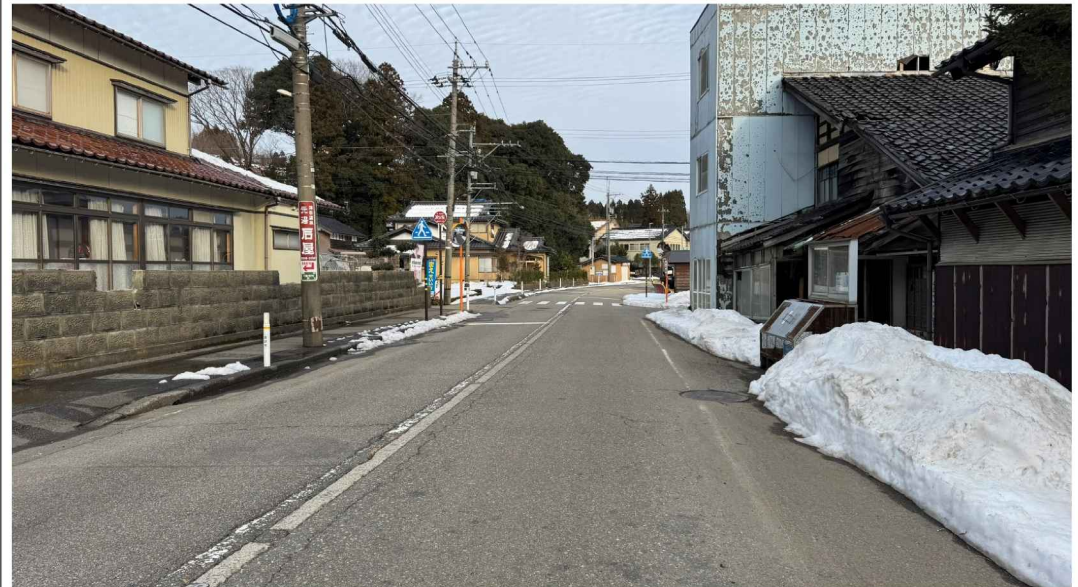
外観



前面道路



前面道路



現地写真

1階和室



1階和室



1階和室



1階和室

1階洋室



現地写真

1階洋室



2階洋室



2階和室



1階縁側



1階縁側



1階廊下

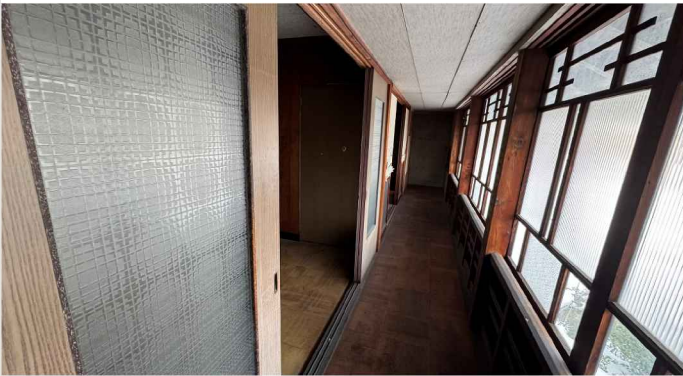


現地写真

1階洗面所



2階廊下



浴室

台所



トイレ



現地写真

屋根裏部屋



土蔵



土蔵

納屋



納屋

外観



現地写真

玄関



玄関



玄関



外観



