

物件概要

価格	4180万円	坪単価	約59.62万円
所在地	金沢市長土堀二丁目559番	土地面積	231.8㎡(公簿)
地目	宅地	坪換算	約70.12坪
現況	更地	引渡	相談
交通機関	「三社」停まで徒歩1分同停留所からIRいしかわ鉄道線「金沢」駅まで北陸鉄道バス3分乗車		
小学校	中央小学校	中学校	長町中学校

備考

セットバック(約3.6㎡)要

指定仲介業者を通しての申込みになり、仲介手数料がかかります。

敷地が2以上の用途地域にわたる場合、建物用途は、敷地の過半を占める地域の制限を受けます。

建ぺい率と容積率は、敷地が複数の用途地域にわたる為、各地域の面積により、加重平均されます。

高さ制限は、建物の部分が属する用途地域の規定が、建物の部分毎に適用されます。

本物件北西側道路部分に電柱および支線が存在します。移設する場合は協議および移設費用が必要となる可能性がございます。

物件のご紹介

【長土堀二丁目】エリア

中央小学校まで徒歩7分(約502m)

長町中学校まで徒歩9分(約701m)

金沢市中心部の土地。

最寄りのバス停(徒歩1分)からは、金沢駅までバス1本(約3分)

武蔵ヶ辻・近江町市場や香林坊までのアクセスも良好です♪

建築条件なし。

お好きなハウスメーカーで建てられます!

物件写真



物件概要

【基本情報】

種目	● 売土地
売買価格	● 4180万円
所在地	● 金沢市長土堀二丁目559番
アクセス	● 「三社」停まで徒歩1分同停留所からIRいしかわ鉄道線「金沢」駅まで北陸鉄道バス3分乗車 北陸鉄道浅野川線「金沢」駅まで徒歩15分(約1170m)
小学校	● 中央小学校
中学校	● 長町中学校
設備	● 電気:有 ガス:都市ガス(引込無)*引込工事費用は買主負担 ● 飲水:公営 排水:下水道

【土地】

面積	● 231.8㎡(公簿)
都市計画区域	● 市街化区域
用途地域	● 第一種住居地域、商業地域
建ぺい率	● 60% / 80%
容積率	● 200% / 400%
道路	● 北側:約3.43m(公道)
間口	● 北側:約12.6m

【備考】

- ・防火・準防火地域:準防火地域
- ・高度地区:31m高度地区、20m高度地区
- ・駐車場整備地区:金沢市都心部地区
- ・集約都市関係区域(立地適正化計画)-居住誘導区域:居住誘導区域
- ・集約都市関係区域(立地適正化計画)-都市機能誘導区域:都市機能誘導区域(都心拠点)
- ・伝統環境保存区域:伝統的街並み区域-長土堀2・3丁目周辺地区
- ・伝統環境調和区域:景観調和区域-昭和大通り地区
- ・屋外広告物(禁止地域等):第4種禁止地域、第3種禁止地域
- ・特定屋内広告物届出地区:特定屋内広告物届出地区
- ・照明環境形成地域:まちなか地域、商業業務地域
- ・夜間景観形成区域:歴史的景観保全区域
- ・多雪区域(垂直積雪量):1.5メートル以上
- ・住宅支援対象区域:まちなか区域
- ・金澤町家保全活用推進区域:指定あり

●取引態様: 売主 ●報酬形態: 当方不払 ●担当者: 安藤 優佑

AND株式会社

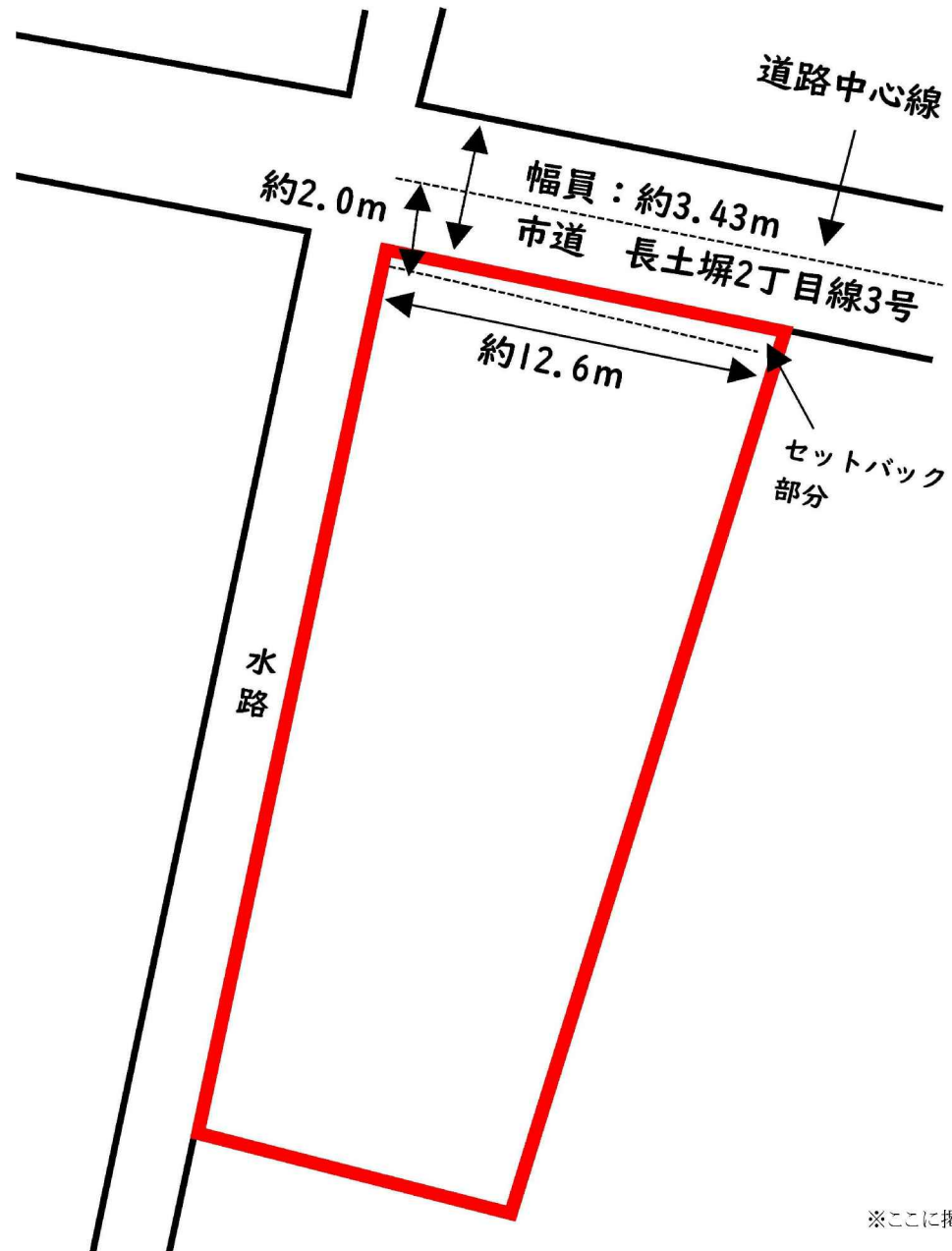
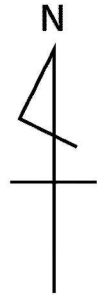
〒921-8043 金沢市西泉三丁目1番地パークサイドパレス102

TEL:076-259-6861 / FAX:076-259-6874

営業時間: 10時~18時 定休日:水・日・祝(年末年始・夏季・GW除く)

石川県知事(1)第4397号(公社)石川県宅地建物取引業協会会員、北陸不動産公正取引協議会加盟事業者

土地概略図



※ここに掲載されている図面は概略図のため、詳細は現地でご確認下さい。

周辺情報

2024年11月26日現在

🏠 教育施設

中央小学校	約502m	長町中学校	約701m
長土堀こども園	約477m	さいび園	約517m
遊学館高等学校	約2480m	北陸学院高等学校	約2930m

🛒 スーパー

マルエー元菊店	約791m	カジマート 金沢エムザ店	約1100m
100banマート	約1210m	アピタ金沢店	約1390m

🏪 コンビニ

セブンイレブン 金沢中央郵便局前	約230m	ファミリーマート 金沢元菊店	約347m
------------------	-------	----------------	-------

🍷 その他商業施設

スギ薬局 金沢昭和町店	約386m	クスリのアオキ長田店	約1070m
金沢フォーラス	約1280m	片町きらら	約1440m
パティスリー プティブラン	約777m	金沢エムザ	約1070m
POP BY COFFEE	約719m		

🍴 飲食店

らーめん樹	約57m	うどん亭 大黒屋	約148m
一軒家レストラン れんが亭	約636m	文明寿司	約202m
居酒屋 小路	約341m	昌徳園	約397m

🏦 金融機関

北國銀行 犀川中央支店	約520m	金沢中央郵便局	約156m
北陸銀行 金沢支店	約1110m		

🌳 公園

神保緑地	約353m	穴水町児童公園	約431m
玉川公園	約679m		

🏥 医療施設

さいとう眼科	約227m	伊藤内科医院	約482m
かばた医院	約745m	中川歯科医院	約294m
金沢聖霊総合病院	約941m		

現地写真

外観



外観



前面道路



前面道路



