

物件概要

価格	6,300万円(税込)	物件名	プラウドシティ金沢
所在地	金沢市北安江3丁目1-1	所在階/構造・階建	11階部分 / RC15階建
間取り	3LDK	築年月	2023年(令和5年)12月
専有面積	77.56㎡(壁芯)	バルコニー	12.40㎡ / 南西向き
土地権利	所有権	現況/引渡日	即日
交通機関	北陸鉄道浅野川線 ツツ屋 徒歩7分 / 北陸鉄道浅野川線 北鉄金沢 徒歩9分 / R北陸新幹線 金沢 徒歩7分		
小学校	諸江町小学校(850m) 小学校	中学校	浅野川中学校(2500m) 中学校

備考

- ・部屋番号:1109号室
- ・管理委託先:近鉄住宅管理株式会社
- ・管理形態/管理員の勤務形態:全部委託/日勤
- ・管理会社:野村不動産パートナーズ
- ・バルコニー面積:12.40㎡ / 南西向き
- ・管理費:15,120円/月
- ・専用利用料:1,470円/月
- ・修繕維持積立金:8,220円/月
- ・その他諸費用:インターネット利用料 880円/月

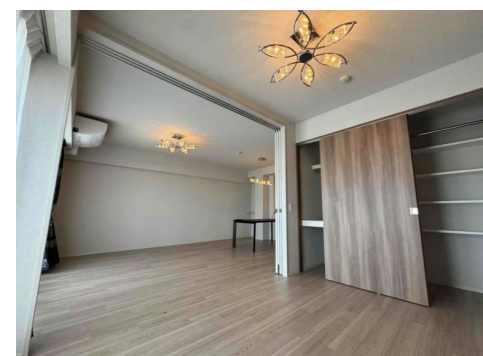
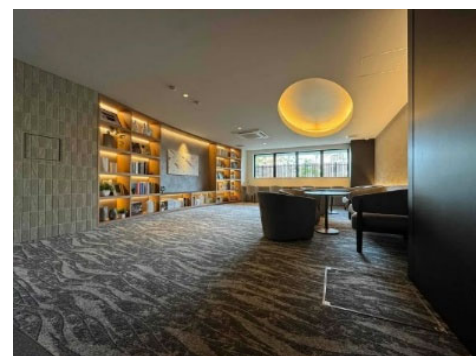
物件のご紹介

金沢駅西口開発エリアの成長株!徒歩6分の好立地で2027年Zepp開業によりさらに発展予定。南棟高層階3LDKの人気間取り。今が狙い目のタイミングです!

- ◎金沢駅徒歩6分の好立地
- ◎活発な再開発が進む注目の西口エリア
- ◎2027年に前面駐車がZeppに!
- ◎ファミリーに人気の3LDK間取り!
- ◎南棟高層階の眺望良好
- ◎周辺環境充実で生活利便性良好♪

※内覧は常に可能ですので、お気軽にお申し付けくださいませ。

物件写真



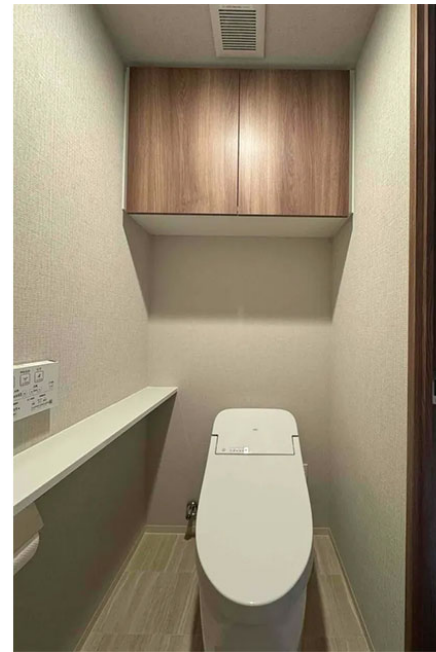
間取図

※ここに掲載されている図面は概略図のため、詳細は現地でご確認下さい。



現地写真

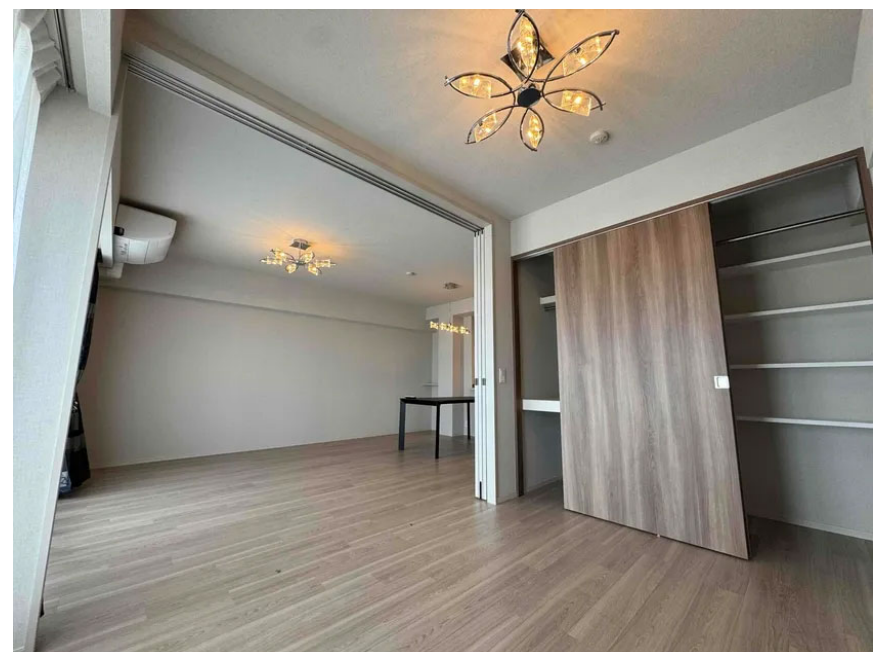
玄関廊・廊下



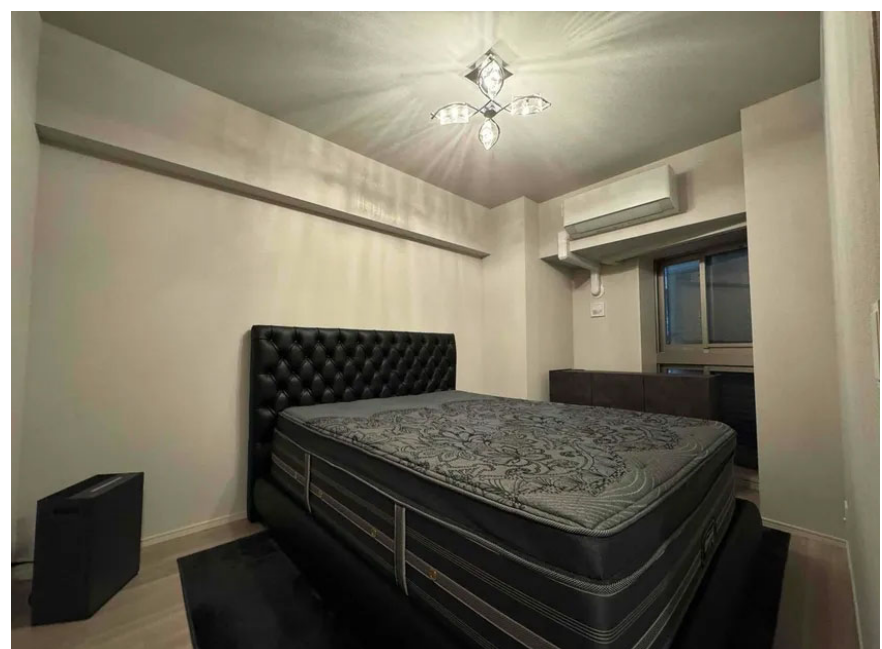
玄関ポーチ



LDK・洋室

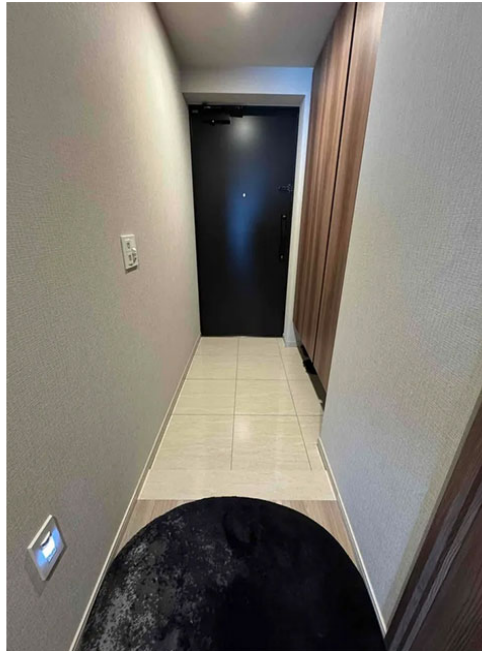


洋室・寝室



現地写真

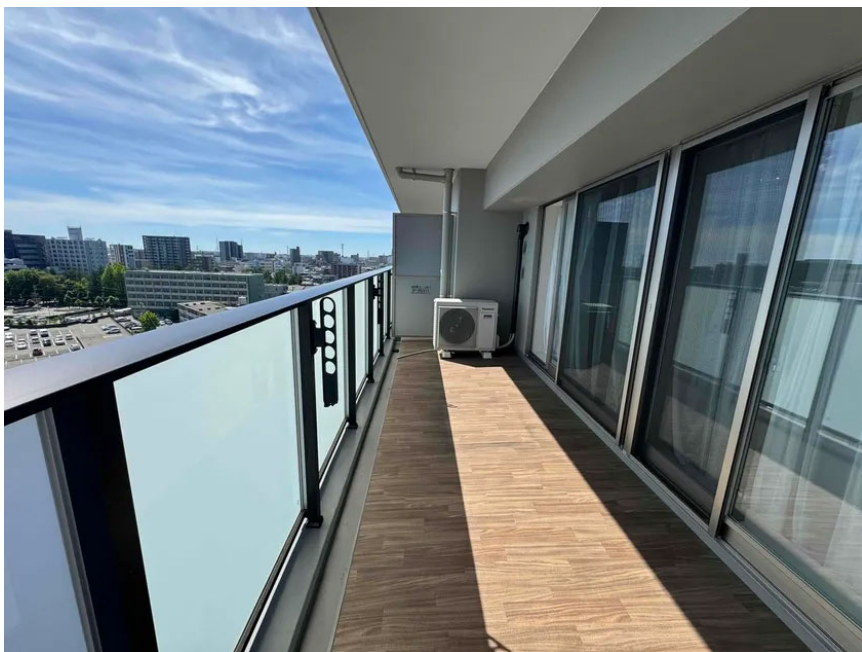
玄関廊・廊下



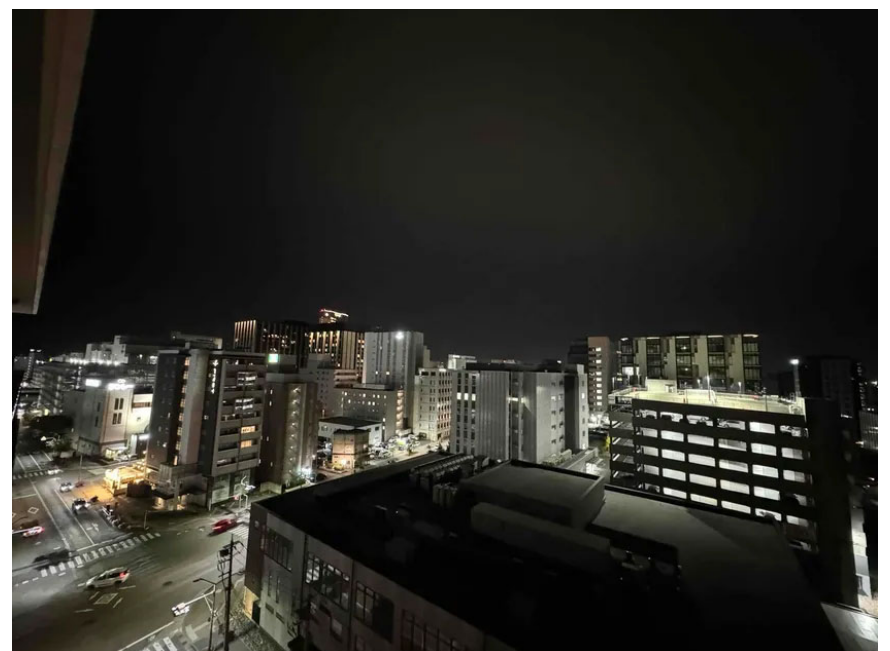
玄関ポーチ



ベランダ・他



眺望





280m