

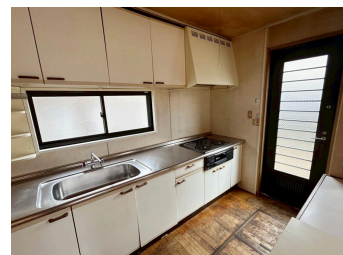
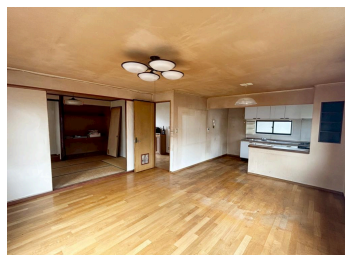
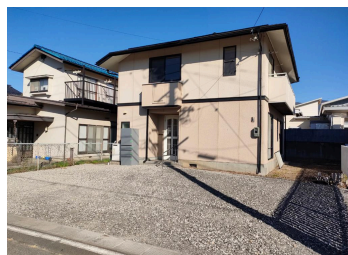
中古戸建

松本市村井町北2丁目
人気の芳川小・筑摩野中学区！

価格

1,680 万円（税込）

外観・間取図・区画図



※間取りは現況優先といたします。

物件概要

■所在地	松本市村井町北二丁目1404番4、1391番地1、1382番6
■交通	篠ノ井線「平田」駅 約800m 徒歩10分
■土地面積	247.39m ² (実測) / 約 74.83坪
■私道面積等	なし
■建物構造	軽量鉄骨造スレート葺 2階建
■建物面積	119.45m ² / 約 36.13坪
1階 / 2階	58.9m ² / 60.55m ²
■間取り	4LDK
■土地権利	所有権
■地目	宅地
■築年月	昭和60年12月
■都市計画	市街化区域
■用途地域	第一種低層住居専用地域
■建ぺい率	50%
■容積率	80%
■現況	空家
■引渡	相談
■駐車場	あり 3~4台駐車可能（車種による）
■接道状況	西 道路幅員:約4.1m 公私区分:公道 接面:約13.5m
■設備概要	個別プロパン：公営水道：公共下水
■学区	松本市立芳川小学校(1000m) 松本市立筑摩野中学校(500m)
■取引態様	媒介

詳細・備考

※施工会社：大和ハウス
※実測面積による売買、地積更正売主負担にて実施予定。
※告知事項あり、詳細はお問合せください。

その他の制限：建基法第22条指定、建物高さ制限最高10m以下、道路斜線制限、文化財保護法、北側斜線制限、日影制限、景観法、都市再生特別措置法

物件詳細はQRからご確認ください。

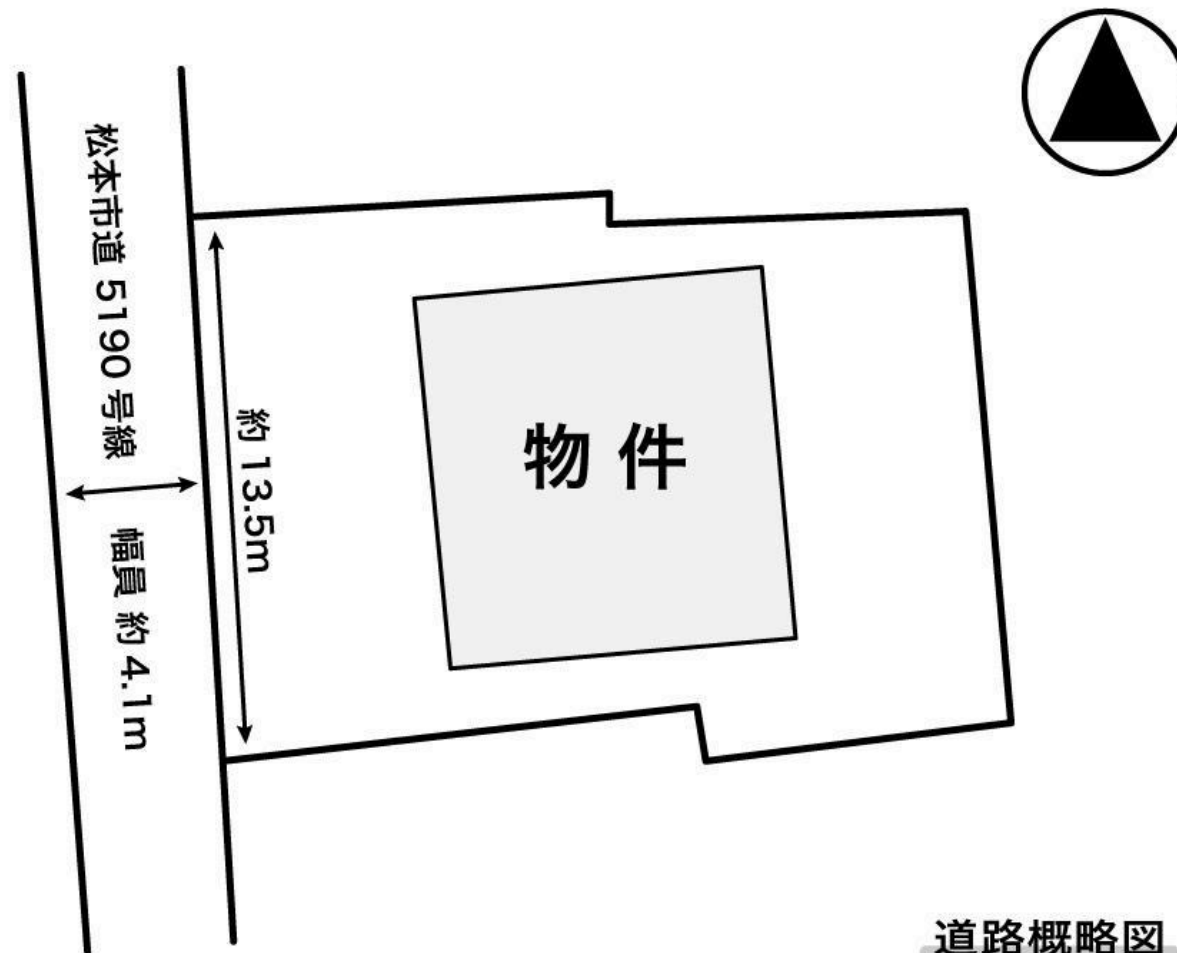


担当者：望月 淳平(もちづき じゅんぺい) 080-6305-4064

手数料：分かれ



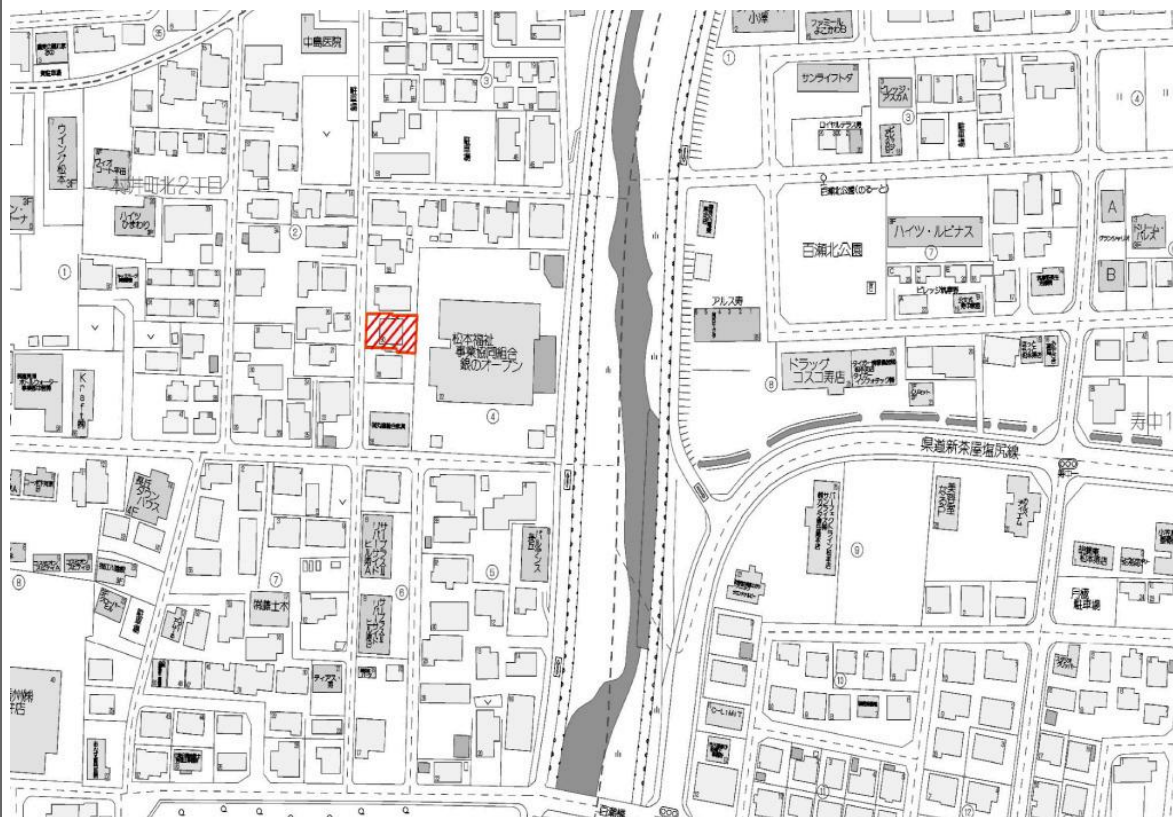
AND 株式会社
AND Co., Ltd.



道路概略図

周辺情報

スーパーやドラッグストア、生活に便利な商業施設が徒歩圏内に充実しているエリアです。
国道19号線まで車約1分、塩尻北I.Cまでは、車約10分、松本市街地や塩尻市街地へのアクセスも良好☆



住所：松本市村井町北2丁目4-30

<MEMO>

■教育施設	筑摩野中学校 500m
	平田保育園 800m
	芳川小学校 1000m
■スーパー	ツルヤ平田店 550m
	ダイレックス平田店 850m
	バロー南松本店 1200m
■コンビニ	ファミリーマート芳川村井店 900m
	セブンイレブン松本平田南店 1100m
	ローソン松本芳川小屋店 1100m
■商業施設	ニトリ松本店 500m
	とをしや平田店 700m
	ゼビオ松本芳川店 1100m
■飲食店	丸亀製麺松本村井 350m
	すき屋19号松本村井店 350m
	スターバックス松本平田店 400m
	かつや松本平田店 550m
	ラーメン山岡家松本店 650m
■金融機関	長野銀行芳川支店 400m
	松本南郵便局 700m
	八十二銀行村井支店 1700m
■公園	美好公園 350m
	芳川公園 850m
■医療施設	中嶋医院 170m
	あんず歯科医院 250m

 **AND 株式会社**
AND Co., Ltd.