

## 物件概要

価格	3790万円	所在地	金沢市新保本二丁目620番1
土地面積	185.42㎡(公簿)	土地坪換算	約56.09坪
建築年月日	2021年(令和3年)7月	延床面積	100.98㎡(公簿)
間取り	4LDK	構造	木造合金メッキ鋼板ぶき2階建
地目	宅地	現況/引渡日	居住中/相談
交通機関	北鉄バス「八日市三丁目」停まで徒歩5分(約395m)		
小学校	西南部小学校	中学校	西南部中学校

### 備考

駐車台数:4台(車種による)

## 物件のご紹介

### 【新保本二丁目エリア】

4LDK/吹抜け/サンルーム付き/オール電化の物件が登場!

約17.0帖のLDKです。

吹抜けにより、さらに開放感あふれる空間♪

またリビングに隣接した和室があり、

キッズスペース、来客用の客間や、家事スペース等、様々な用途で活用できます。

約4台の駐車スペースも魅力的です。

お問い合わせお待ちしております♪

施行:株式会社アシーズ様

## 物件写真



# 物件概要

## 【基本情報】

種目	● 売中古戸建
売買価格	● 3790万円
所在地	● 金沢市新保本二丁目620番1
アクセス	● 北鉄バス「八日市三丁目」停まで徒歩5分(約395m) IRいしかわ鉄道線「野々市」駅まで徒歩18分(約1390m)
小学校	● 西南部小学校
中学校	● 西南部中学校
設備	● 電気:有                      ガス:オール電化 ● 飲水:公営                    排水:下水道

## 【土地】

面積	● 185.42㎡(公簿)      約56.09坪
都市計画区域区分	● 市外化区域
用途地域	● 第二種中高層住居専用地域
建ぺい率	● 60%
容積率	● 200%
道路	● 南側:約6m
間口	● 南側:約9.59m

## 【建物】

延床面積	● 100.98㎡(公簿)      約30.55坪
建築年月	● 2021年(令和3年)7月
構造	● 木造合金メッキ鋼板ぶき2階建
駐車	● 4台(車種による)
種類	● 居宅
間取り	● 1階:LDK17.0帖、和室4.2帖、サンルーム3帖、浴室、洗面、脱衣室、トイレ 2階:洋室5.25帖、洋室5.1帖、洋室5.1帖、WIC3.5帖

## 【備考】

- ・建築基準法第22条区域:指定あり／・高度地区:15m高度地区／多雪区域(垂直積雪量):1.2メートル以上
- ・集約都市関係区域(立地適正化計画):居住誘導区域／・景観計画区域:景観計画区域(その他の区域)
- ・屋外広告物(禁止地域等):第2種禁止地域／照明環境形成地域:住宅環境地域
- ・盛土規制法規制区域:宅地造成等工事規制区域／再生可能エネルギー区域:抑制区域

●取引態様: 仲介      ●報酬形態: 分かれ      ●担当者: 安藤 優佑

 AND株式会社

〒921-8043 金沢市西泉三丁目1番地パークサイドパレス102

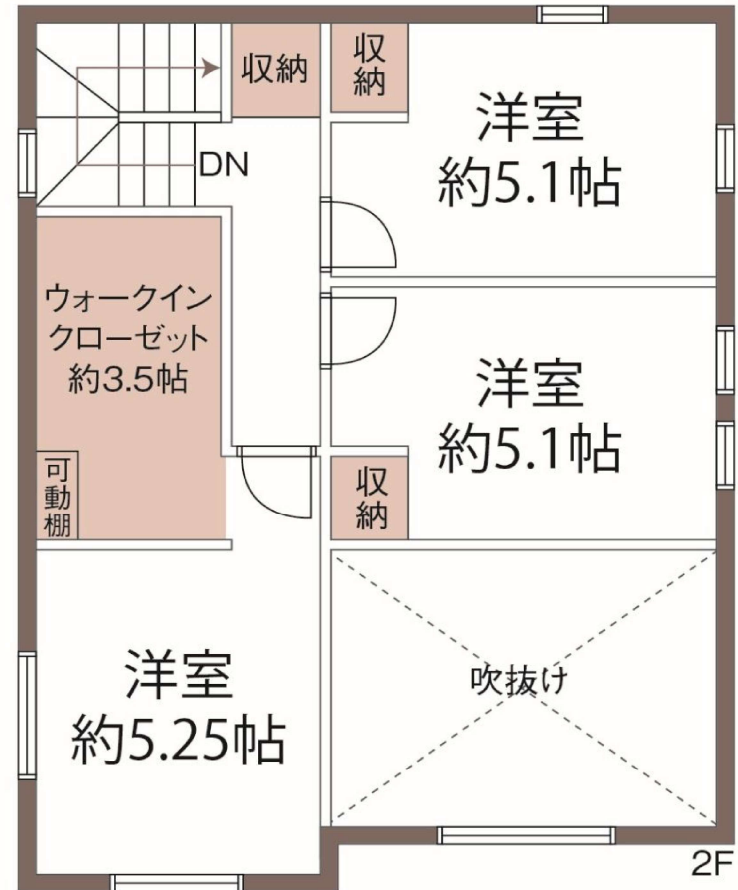
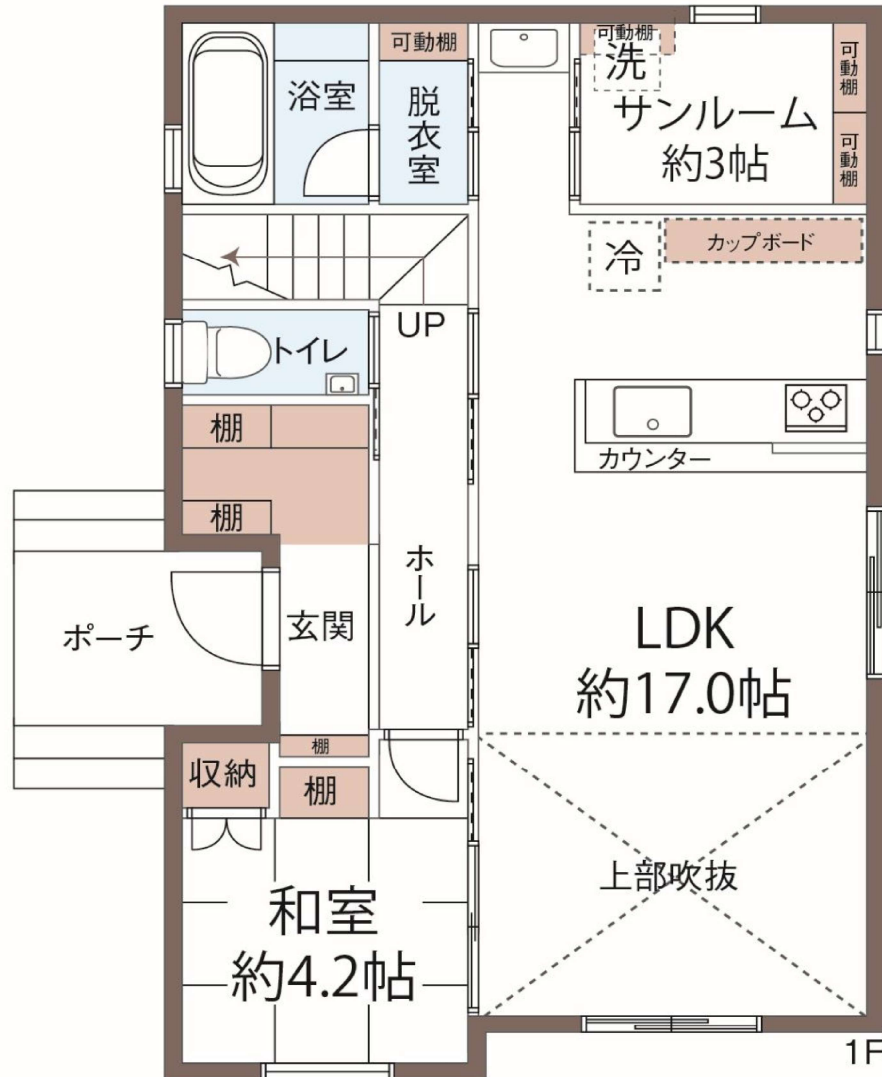
TEL:076-259-6861 / FAX:076-259-6874

営業時間: 10時~18時 定休日:水・日・祝(年末年始・夏季・GW除く)

石川県知事(1)第4397号(公社)石川県宅地建物取引業協会会員、北陸不動産公正取引協議会加盟事業者

# 間取図

※ここに掲載されている図面は概略図のため、詳細は現地でご確認下さい。



# 周辺情報

2026年4月7日現在

## 🏠 教育施設

西南部小学校	約1070m	西南部中学校	約507m
めばえこども園	約355m	くりのき保育園	約887m
矢木保育所	約1130m	国際調理専門学校	約1800m

## 🛒 スーパー

イオンスタイル御経塚	約869m	アルビス 西南部店	約1040m
どんたく 西南部店	約1080m	パスポート ヤスブン 御経塚店	約1360m

## 🏪 コンビニ

ローソン 金沢八日市	約452m	ファミリーマート DSGワールド御経塚/S店	約608m
------------	-------	------------------------	-------

## 🛍️ その他商業施設

ホームセンタームサシ 御経塚店	約869m	クスリのアオキ 新保本店	約703m
ケースデンキ 金沢本店	約591m	ウエルシア金沢新保本店	約857m
pocapoca 御経塚の湯	約461m	バイパスレジャーランド 御経塚店	約580m
ニトリ 御経塚店	約944m	セカンドストリート金沢御経塚買取専門店	約559m

## 🍴 飲食店

らあめんらあめん 金沢総本店	約431m	大衆焼肉 カ 八日市店	約564m
ナポリの窯 金沢八日市店	約317m	丸亀製麺 金沢八日市	約488m
中華そば 吉吉飯店	約582m	旬菜酒場いろり	約357m

## 🏦 金融機関

北陸銀行 金沢西インター支店	約505m	JAバンク押野支店	約561m
金沢八日市郵便局	約943m		

## 🌳 公園

八日市ハナミズキ児童公園	約206m	八日市ケヤキ児童公園	約725m
八日市サクラ児童公園	約537m		

## 🏥 医療施設

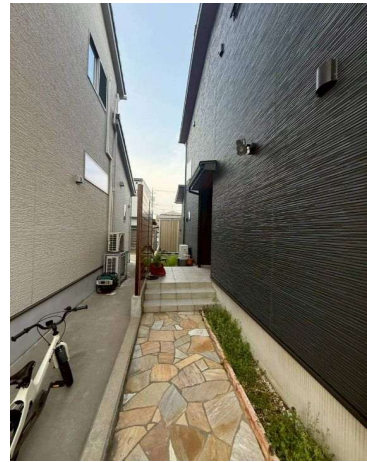
金沢ハートクリニック きたがわ内科	約481m	のぞみ小児科医院	約624m
坂本レディースクリニック	約675m	大川接骨院	約557m
金沢古府記念病院	約1880m		

# 現地写真

## 外観



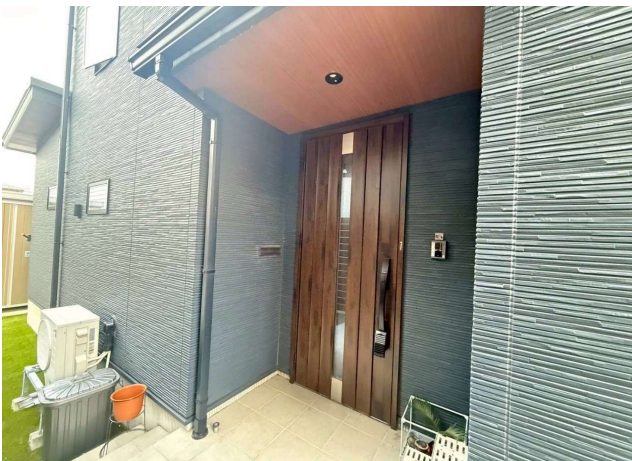
## 外観



## 前面道路

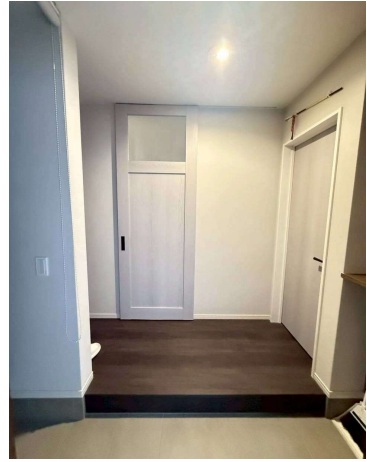


## 玄関



# 現地写真

## 玄関



シューズクローク

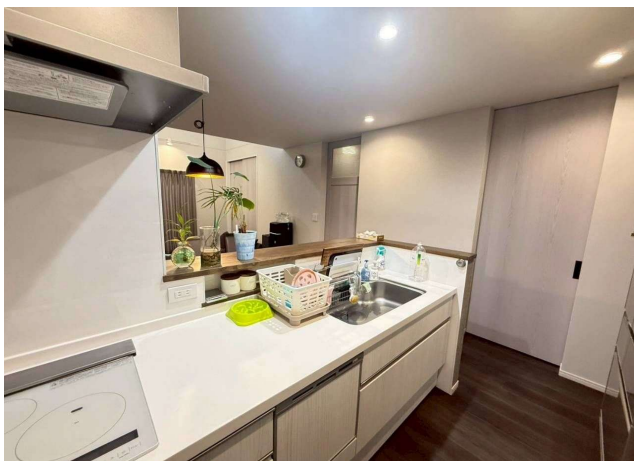
サンルーム



## LDK



## キッチン

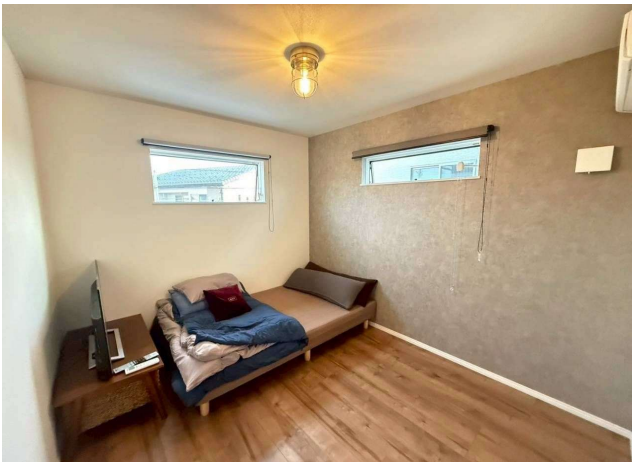


# 現地写真

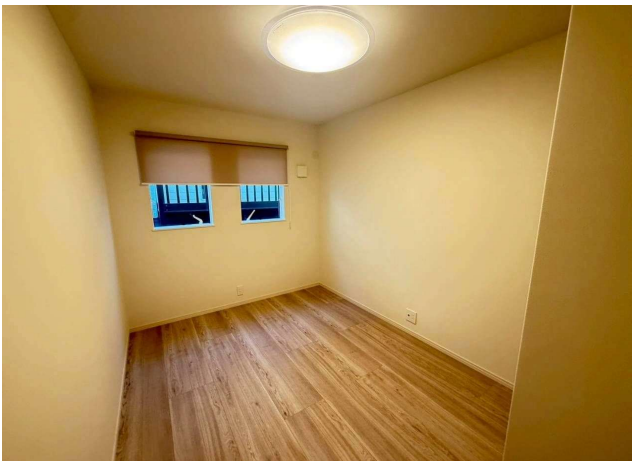
## 1階和室



## 2階洋室



## 2階洋室



現地写真

洗面



トイレ



脱衣室



浴室



WIC



