

物件概要

価格	780万円	坪単価	約20万円
所在地	金沢市小立野四丁目378番1	土地面積	128.9㎡(公簿)
地目	宅地	坪換算	約38.99坪
現況	更地	引渡	相談
交通機関	北鉄バス「如来寺前」停より徒歩3分(約163m)		
小学校	小立野小学校	中学校	紫錦台中学校

備考

・セットバック(約2.86㎡)要

物件のご紹介

【小立野4丁目エリア】

・小立野小学校まで徒歩4分(約310m)

・最寄りのバス停より、乗り換えせずに約25分乗車で
IRいしかわ鉄道「金沢」駅までアクセス可能◎

建築条件なし。

お好きなハウスメーカーで建てられます。

お気軽にお問い合わせください!

■周辺情報

金沢大学附属病院まで徒歩8分(約621m)

石川県立図書館まで徒歩13分(約964m)

物件写真



物件概要

【基本情報】

種目	● 売土地
売買価格	● 780万円
所在地	● 金沢市小立野四丁目378番1
アクセス	● 北鉄バス「如来寺前」停より徒歩3分(約163m) 北陸鉄道石川線「野町」駅まで徒歩43分(約3370m)
小学校	● 小立野小学校
中学校	● 紫錦台中学校
設備	● 電気:有 ガス:都市ガス ● 飲水:公営 排水:下水道

【土地】

面積	● 128.9㎡(公簿) 約38.99坪
都市計画区域区分	● 市街化区域
用途地域	● 第一種中高層住居専用地域
建ぺい率	● 60%
容積率	● 160%
道路	● 北側:約3.26m(公道)
間口	● 北側:約7.73m

【備考】

- ・建築基準法第22条区域:指定あり/高度地区:15m高度地区/多雪区域(垂直積雪量):1.5メートル以上
- ・集約都市関係区域(立地適正化計画):居住誘導区域
- ・伝統環境保存区域:伝統的街並み区域-小立野4・5丁目地区
- ・屋外広告物(禁止地域等):第1種禁止地域
- ・特定屋内広告物届出地区:特定屋内広告物届出地区
- ・照明環境形成地域:住宅環境/夜間景観形成区域:歴史的景観保全区域
- ・寺社風景保全区域:小立野寺院群区域/金澤町屋保全活用推進区域:指定あり
- ・盛土規制法規制区域:宅地造成等工事規制区域
- ・再生可能エネルギー区域:抑制区域

●取引態様: 仲介 ●報酬形態: 分かれ ●担当者: 増間 隼人

 AND株式会社

〒921-8043 金沢市西泉三丁目1番地パークサイドパレス102

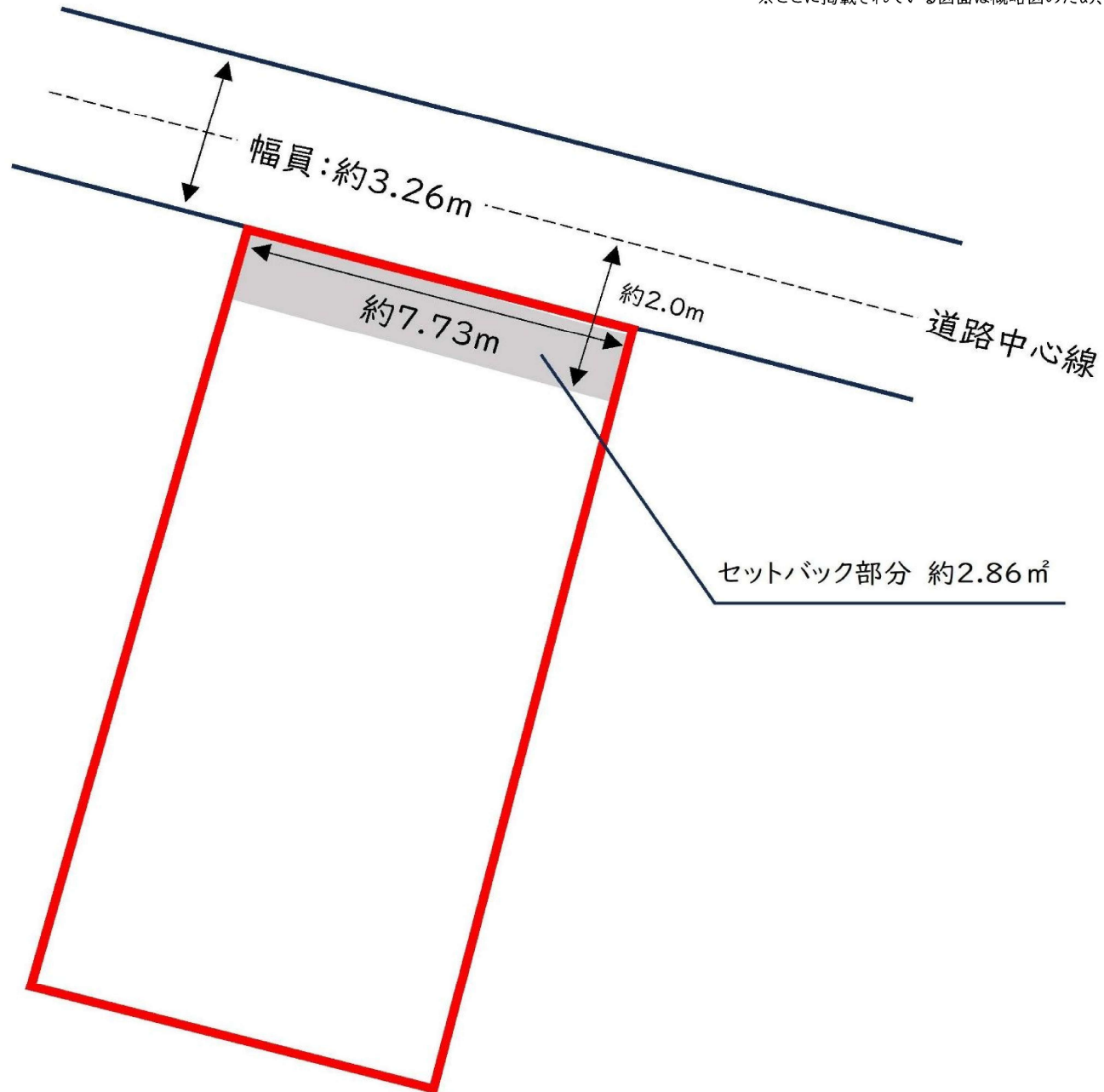
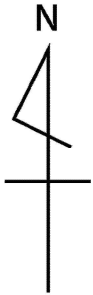
TEL:076-259-6861 / FAX:076-259-6874

営業時間: 10時~18時 定休日:水・日・祝(年末年始・夏季・GW除く)

石川県知事(1)第4397号(公社)石川県宅地建物取引業協会会員、北陸不動産公正取引協議会加盟事業者

土地概略図

※ここに掲載されている図面は概略図のため、詳細は現地でご確認下さい。



周辺情報

2026年4月16日現在

🏠 教育施設

小立野小学校	約310m	紫錦台中学校	約952m
小立野善隣館こども園	約107m	天徳幼稚園	約160m
石川県立盲学校	約165m	金沢商業高校	約280m

🛒 スーパー

マルエー 小立野店	約815m	ひまわりチェーン 小立野店	約758m
Aコープ 笠舞店	約796m	アルビス 笠舞店	約1200m

🏪 コンビニ

ファミリーマート 金沢石引店	約413m	ファミリーマート 金沢小立野店	約901m
----------------	-------	-----------------	-------

🍷 その他商業施設

ごりんのりんご館	約386m	むぎこ	約177m
コーヒー専門店みずほ	約244m	コメヤ薬局 小立野台店	約872m
HUM&Go# 石川県立図書館カフェ	約964m	石川県立図書館	約964m
マツモトキョシ ドラッグストア 笠舞店	約1100m		

🍴 飲食店

酒楽	約105m	小立庵	約288m
焼肉歓	約239m	こぶた	約225m
かん奈	約250m	千取寿司 本店	約313m

🏦 金融機関

金沢小立野郵便局	約284m	北陸銀行 小立野支店	約478m
北國銀行 小立野支店	約516m		

🌳 公園

石引1丁目児童公園	約432m	小立野やわらぎ公園	約535m
小立野2丁目あすなろ公園	約593m		

🏥 医療施設

やなぎだ眼科クリニック	約334m	扇谷歯科医院	約297m
上野医院	約366m	小坂内科クリニック	約526m
金沢大学附属病院	約621m		

現地写真

外観



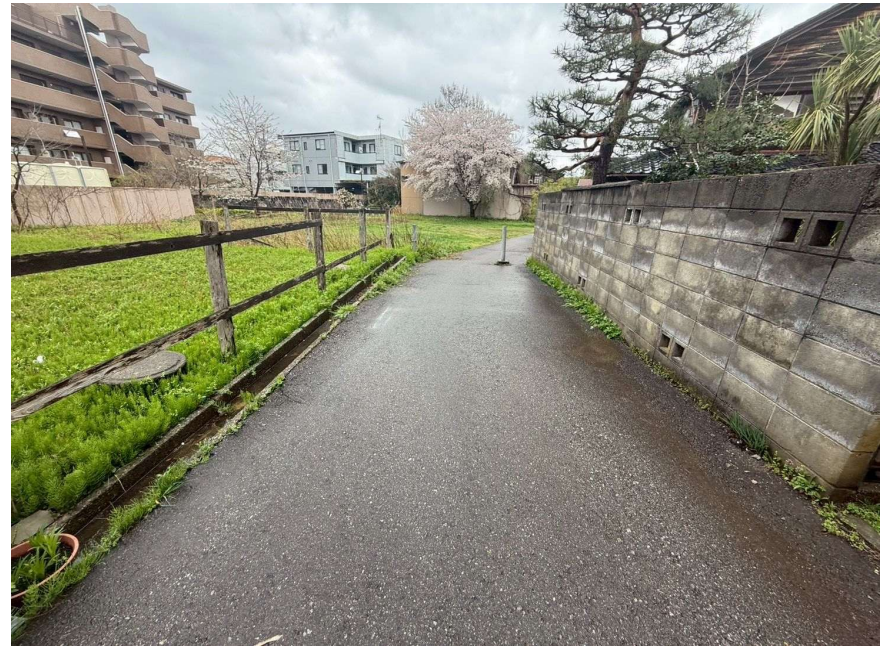
外観

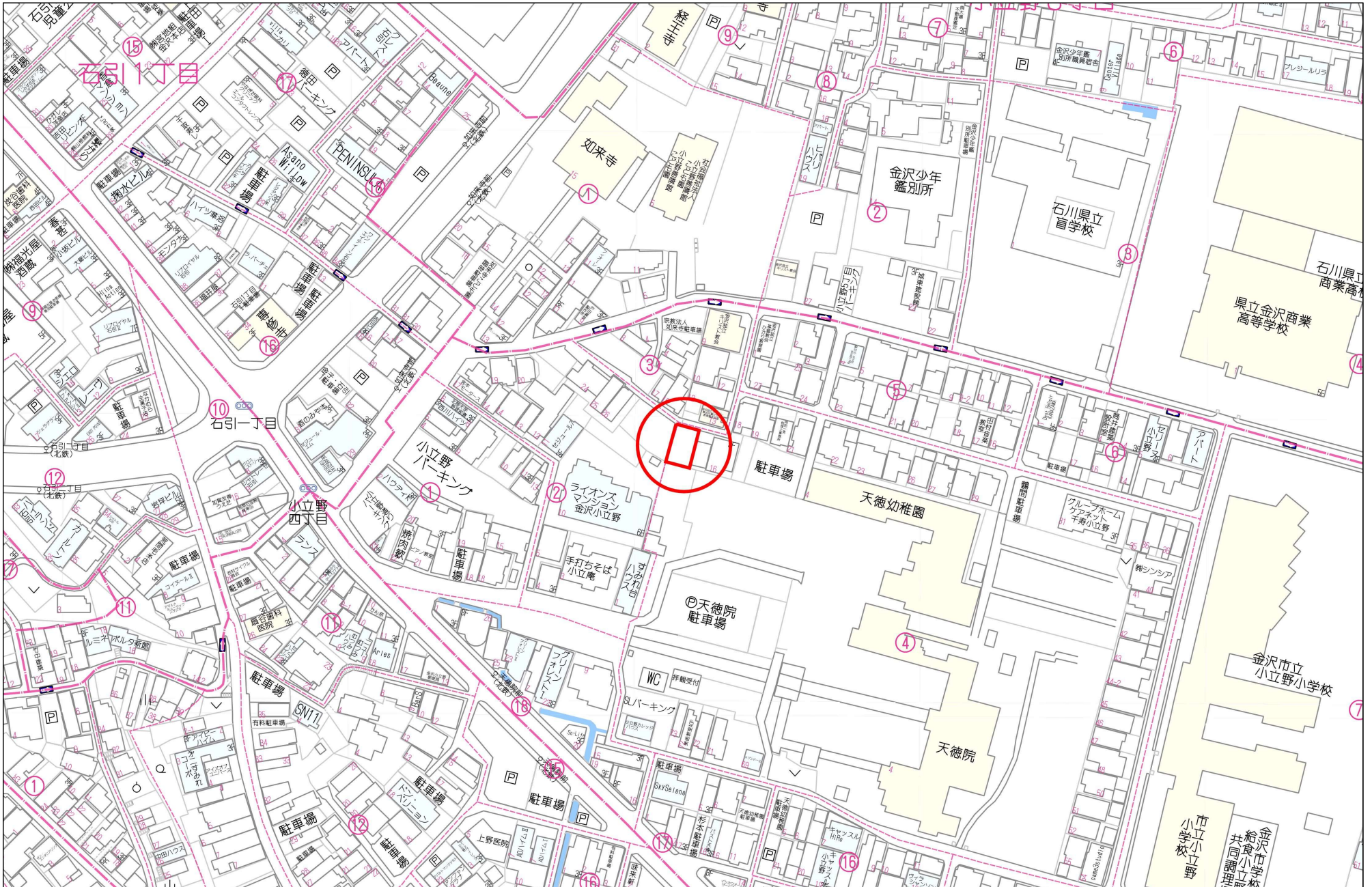


外観



前面道路





60m

1:1500