

## 物件概要

価格	3300万円	所在地	金沢市諸江町中丁116番6、87番9、87番10
土地面積	215.05㎡(公簿)	土地坪換算	約65.06坪
建築年月日	1986年(昭和61年)10月	延床面積	173.37㎡(公簿)
間取り	4LDK+S	構造	木造瓦葺2階建
地目	宅地	現況/引渡日	空/相談
交通機関	北陸鉄道浅野川線「磯部」駅から徒歩5分(約391m)		
小学校	諸江町小学校	中学校	浅野川中学校

### 備考

住居表示:金沢市諸江町中丁116番6

駐車台数:車庫1台、カースペース1台

賃貸としても募集中 賃料 125,000円/月

## 物件のご紹介

北陸鉄道浅野川線「磯部」駅から徒歩5分(約391m)  
IRいしかわ鉄道「金沢」駅から徒歩約30分!

駐車場も2台分あり!各部屋収納有り。ゆったりとのびのびと暮らせる間取です。  
収納スペースが多いので大家族や荷物が多い方にもおすすめです。

オール電化住宅。オール電化は空気も汚れず、IHキッチンでお掃除もラクラク!  
各居室収納のほか、物置、納戸があるので衣類や趣味のものが多い方にもおすすめです!

徒歩5分圏内にスーパー、徒歩10分圏内にコンビニエンスストア、大型ショッピング施設があり  
生活に至便な立地です。

2025年10月

・ハウスクリーニング、エアコンクリーニング、居間床補修、畳表替え、1階トイレ交換

## 物件写真



# 物件概要

## 【基本情報】

種目	● 中古戸建
売買価格	● 3300万円
所在地	● 金沢市諸江町中丁116番6、87番9、87番10
地目	● 宅地
アクセス	● 北陸鉄道浅野川線「磯部」駅から徒歩5分(約391m)
小学校	● 諸江町小学校
中学校	● 浅野川中学校
設備	● 電気:有 ● ガス:都市ガス(引込無) ● 飲水:公営 ● 排水:下水道

## 【土地】

面積	● 215.05㎡(公簿)
都市計画区域区分	● 市街化区域
用途地域	● 第一種住居地域
建ぺい率	● 60%
容積率	● 200%
道路	● 南側:約5m ● 北側:約5m
間口	● 南側:約14m ● 北側:約13m

## 【建物】

延床面積	● 173.37㎡(公簿) 約52.44坪
建築年月	● 1986年(昭和61年)10月
構造	● 木造瓦葺2階建
駐車	● 2台
種類	● 居宅
間取り	● 1階:和8、L11.3、K、WC、浴、洗、車庫 ● 2階:和8、洋、洋、納、WIC、WC

## 【備考】

- 建築基準法第22条区域:指定あり・高度地区:18m高度地区
- 集約都市関係区域(立地適正化計画)-居住誘導区域:居住誘導区域
- 景観計画区域:景観計画区域(その他の区域)・屋外広告物(禁止地域等):許可地域
- 照明環境形成地域:住宅環境地域・多雪区域(垂直積雪量):1.2メートル以上
- 盛土規制法規制区域:宅地造成等工事規制区域・再生可能エネルギー区域:抑制区域

●取引態様: 仲介 ●報酬形態: 分かれ ●担当者: 安藤 優佑

 AND株式会社

〒921-8043 金沢市西泉三丁目1番地パークサイドパレス102

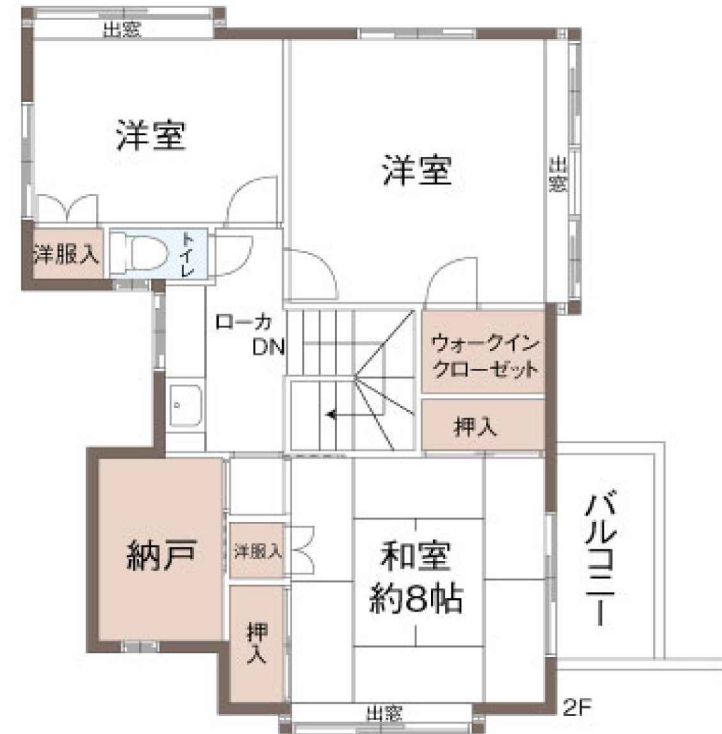
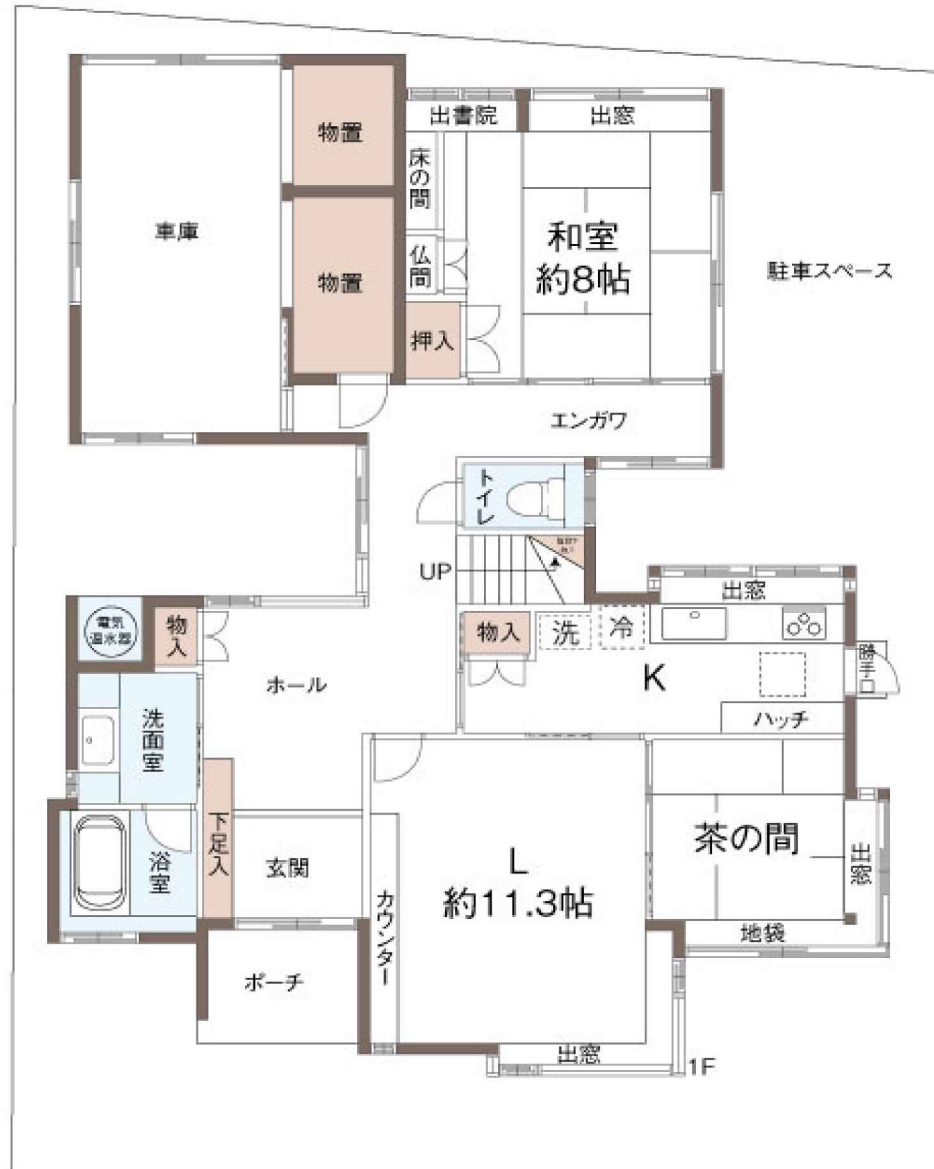
TEL:076-259-6861 / FAX:076-259-6874

営業時間: 10時~18時 定休日:水・日・祝(年末年始・夏季・GW除く)

石川県知事(1)第4397号(公社)石川県宅地建物取引業協会会員、北陸不動産公正取引協議会加盟事業者

# 間取図

※ここに掲載されている図面は概略図のため、詳細は現地でご確認下さい。



# 周辺情報

2026年6月4日現在

## 🏠 教育施設

諸江町小学校	約1000m	浅野川中学校	約986m
みはる幼稚園	約1130m	松寺こども園	約1360m
北安江こども園	約1420m	ニチキッズ金沢保育園	約2270m

## 🛒 スーパー

業務スーパー諸江店	約261m	アルビス高柳店	約1920m
100banマート	約2330m	マックスバリュ金沢駅西本町店	約2460m

## 🏪 コンビニ

ローソン金沢中丁店	約521m	ファミリーマート金沢諸江町店	約921m
セブンイレブン金沢北安江4丁目店	約1080m	デイリーヤマザキ金沢南新保店	約1200m

## 🏪 その他商業施設

アルプラザ金沢	約810m	まねきねこ金沢諸江店	約676m
キリン堂ドラッグストア金沢駅西店	約937m	スギ薬局鞍月店	約1280m
柴舟小出金沢駅西店	約565m	マンボウ金沢店	約727m
イータウン金沢	約1920m	イオンタウン金沢駅西本町	約2510m

## 🍴 飲食店

ホルモン光諸江店	約572m	くるまやラーメン金沢諸江店	約497m
ビリオン珈琲金沢諸江店	約541m	8番らーめん諸江店	約594m
村田屋	約616m	ココス諸江店	約733m

## 🏦 金融機関

金沢諸江郵便局	約788m	北國銀行北安江支店	約1150m
---------	-------	-----------	--------

## 🌳 公園

諸江町中丁小公園	約170m	諸江町上丁ゆうあい公園	約390m
姉妹都市公園	約1300m	北部運動公園	約1370m

## 🏥 医療施設

金沢たまごクリニック	約456m	三秋整形外科医院	約499m
竹多歯科	約649m	いそべ糖尿病内科クリニック	約794m
金沢病院	約1490m	石川県立中央病院	約1840m

# 現地写真

外観



外観



# 現地写真

リビング



1階和室



2階和室



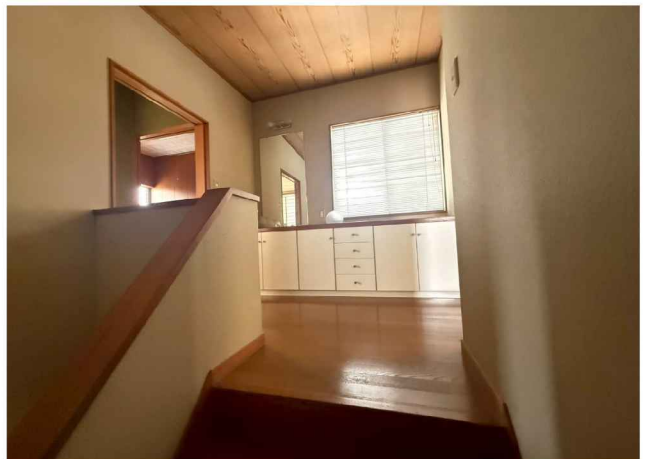
2階北西洋室



2階北東洋室



2階洗面所



キッチン



リビング

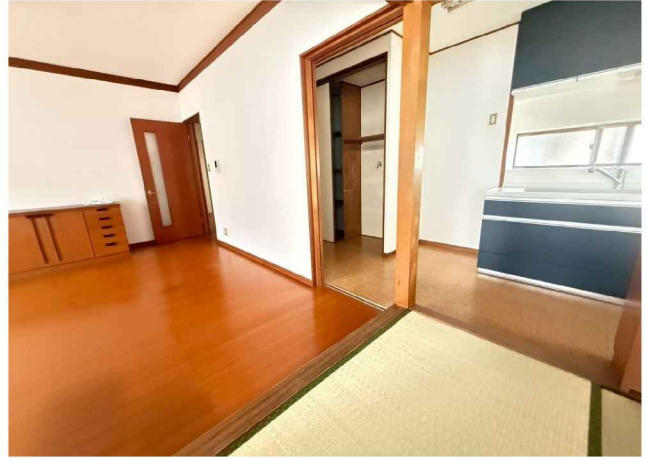


現地写真

内観



2階納戸



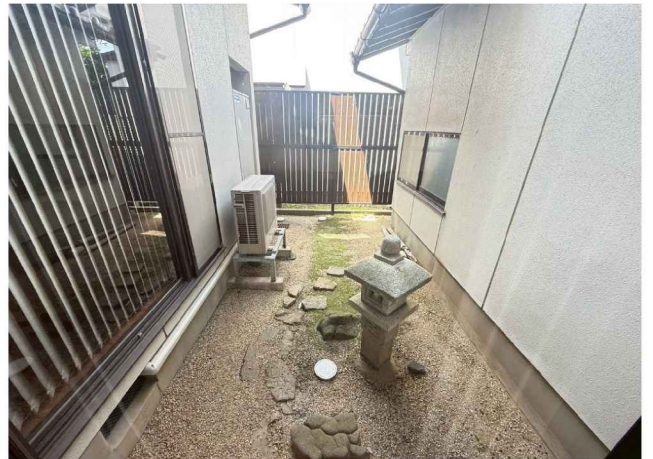
階段下収納



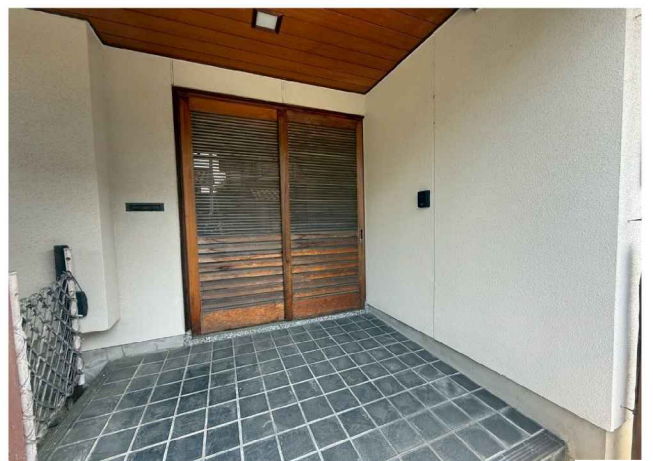
1階洗面所



中庭



玄関



# 現地写真

1階トイレ



浴室



車庫



前面道路





諸江町

磯部駅

浅野川

60m

1:1500

Copyright(C)2026 ZENRIN CO., LTD.

禁無断複写複製  
A N D株式会社  
Z22152639-20260601104940