

## 物件概要

価格	5480万円	物件名	プラウドシティ金沢
所在地	金沢市北安江三丁目101番	所在階/構造・階建	14階/鉄筋コンクリート造陸屋根15階建
間取	2LDK	建築年月	2023年(令和5年)11月
専有面積	61.43㎡(壁芯)	バルコニー	9.25㎡
土地権利	所有権	現況/引渡日	居住中/相談
交通機関	IRいしかわ鉄道線「金沢」駅まで徒歩7分(約560m)		
小学校	諸江町小学校	中学校	浅野川中学校

### 備考

部屋番号:1405号室

住居表示:金沢市北安江三丁目1番1号

管理委託先:野村不動産パートナーズ株式会社

管理形態/管理員の勤務形態:全部委託/日勤

バルコニー面積は分譲時パンフレット写しの記載より

※売主様居住中の為、事前のご予約でご内見いただけます。

## 物件のご紹介

金沢駅まで徒歩7分(約560m)

築2年の15階建て、14階部分。眺望も良好♪

ペットと暮らせるマンションです。(犬・猫・小鳥等飼育可能。※ペット飼育に関する使用細則あり)

約11.7帖のLDです。

!充実した共用施設!

- ・グランドラウンジ、ウェイティングサロン、ライブラリーサロンは無償でご利用いただけます。
- ・ワークブース、パーティールーム、ゲストサロンをご使用の際は使用料がかかります。
- ・24時間ゴミ出し可能

エアコン2台、床暖房あり♪リビングの壁面はエコカラット壁になっています。

## 物件写真



# 物件概要

## 【基本情報】

種目	● 中古マンション
売買価格	● 5480万円
建物名	● プラウドシティ金沢
所在地	● 金沢市北安江三丁目101番
アクセス	● IRいしかわ鉄道線「金沢」駅まで徒歩7分(約560m) 北陸鉄道浅野川線「七ツ屋」駅まで徒歩7分(約496m)
小学校	● 諸江町小学校
中学校	● 浅野川中学校
設備	● 電気:有 ● ガス:都市ガス(床暖房・給湯) ● 飲水:公営 ● 排水:下水道

## 【土地】

面積	● 3802.3㎡(公簿)
土地権利	● 所有権
都市計画区域区分	● 市街化区域
用途地域	● 商業地域
建ぺい率	● 80%
容積率	● 600%

## 【建物】

専有面積	● 61.43㎡(壁芯)
建築年月	● 2023年(令和5年)11月
構造	● 鉄筋コンクリート造1階建
所在階	● 14階
総戸数	● 287戸
種類	● 居宅
間取	● 2LDK

## 【備考】

管理費:11,980円/月

修繕費:6,510円/月

駐車場:13,000円~22,000円/月(空き状況要確認)

駐輪場:150円~500円/月(自転車) 3,000円/月(ミニバイク)

インターネット使用料:500円/月

●取引態様: 仲介 ●報酬形態: 分かれ ●担当者: 増間 隼人

 AND株式会社

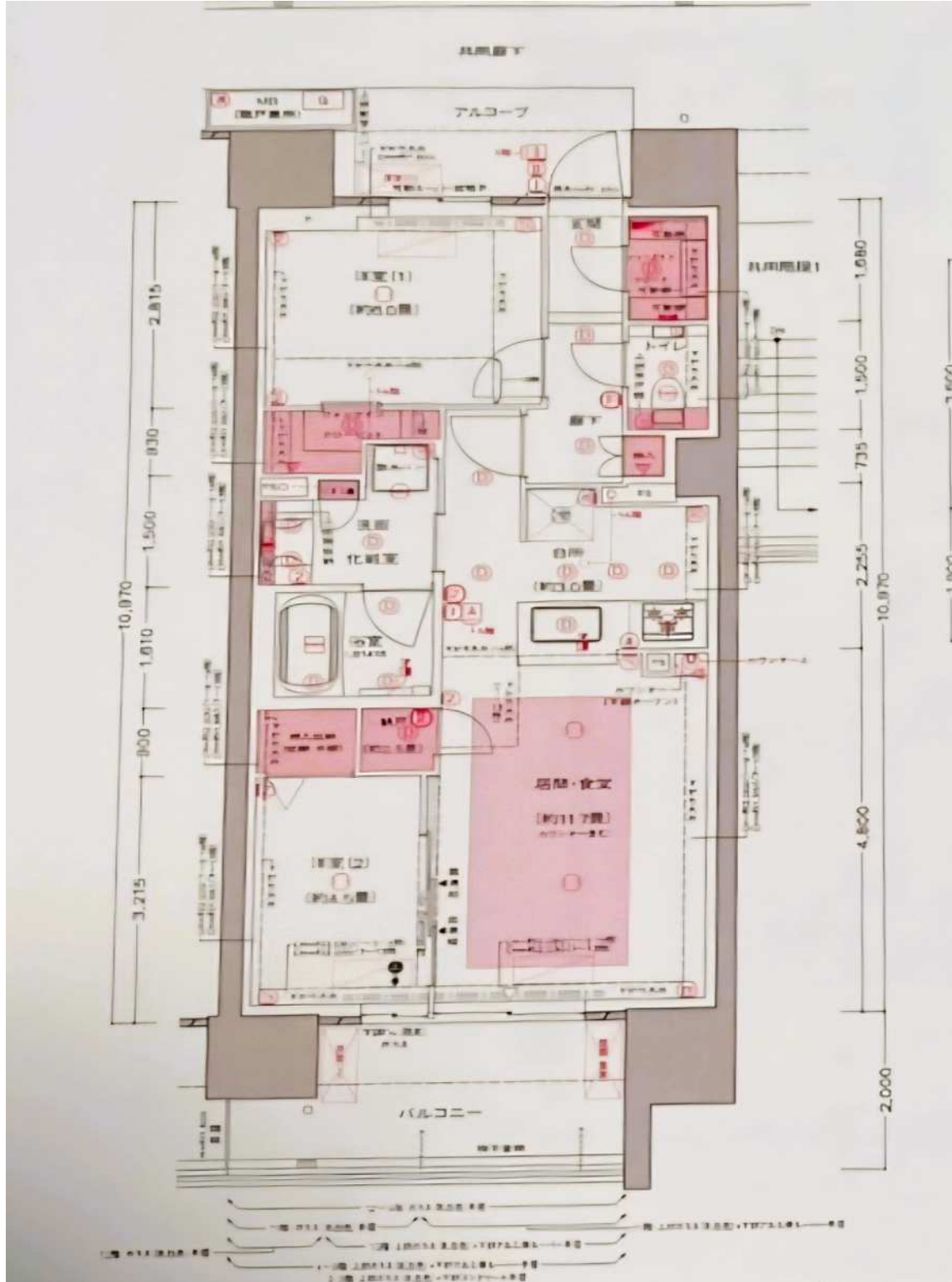
〒921-8043 金沢市西泉三丁目1番地パークサイドパレス102

TEL:076-259-6861 / FAX:076-259-6874

営業時間:10時~18時 定休日:水・日・祝(年末年始・夏季・GW除く)

国土交通大臣(1)第11171号(公社)石川県宅地建物取引業協会会員、北陸不動産公正取引協議会加盟事業者

# 間取図



※ここに掲載されている図面は概略図のため、詳細に

# 周辺情報

2026年7月8日現在

## 教育施設

諸江町小学校	約805m	浅野川中学校	約2470m
北安江こども園	約428m	広岡こども園	約671m
杉の子保育園	約1270m	さいねんこども園	約1340m

## スーパー

100banマート	約580m	マルエー彦三店	約1410m
業務スーパー諸江店	約1550m	ラ・ムー金沢駅西店	約2120m

## コンビニ

ファミリーマート金沢諸江通り店	約160m	セブンイレブンハートインJR金沢駅西NKビル	約166m
-----------------	-------	------------------------	-------

## その他商業施設

金沢百番街	約459m	金沢フォーラス	約479m
ドンク金沢百番街店	約553m	マツモトキヨシ金沢駅西口店	約580m
Bake Shop bien Bake	約1140m	クスリのアオキ西念店	約1180m
スギ薬局金沢駅西店	約1260m	アルプラザ金沢	約1310m

## 飲食店

Doctor's Creation Cafe87	約87m	魚せん広岡	約128m
日本茶と酒肴、メ甘味 胡京	約208m	天ぷら専門イチバン	約231m
本家とんとん亭	約279m	クロスゲート金沢	約441m
フェルヴェール 金沢本店	約462m	貴いち	約661m

## 金融機関

北國銀行本店	約615m	信金中央金庫北陸支店	約427m
金沢駅内郵便局	約580m		

## 公園

駅西中央公園	約393m	駅西第2児童公園	約453m
西念第2公園	約844m		

## 医療施設

ヴィーク	約600m	かわべ歯科クリニック	約487m
西東泌尿科医院	約589m	城北病院	約1150m

# 現地写真

外観



エントランスホール



LD



LD



LD

西側洋室



# 現地写真

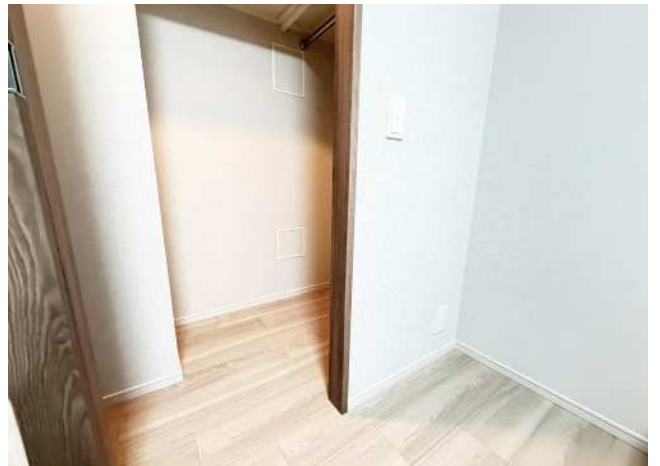
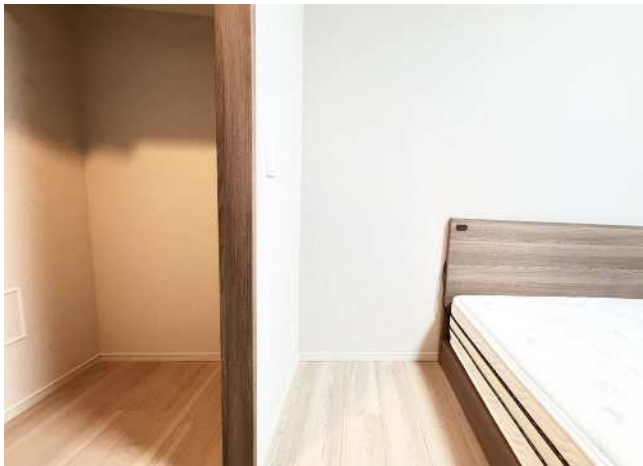
## 西側洋室



## 東側洋室



## 東側洋室



## キッチン



現地写真

キッチン



浴室



洗面室



洗面収納



トイレ



玄関



バルコニー



# 現地写真

## 眺望



## 眺望

## エレベーターホール



## 共有部分



## 共有部分



共有部分

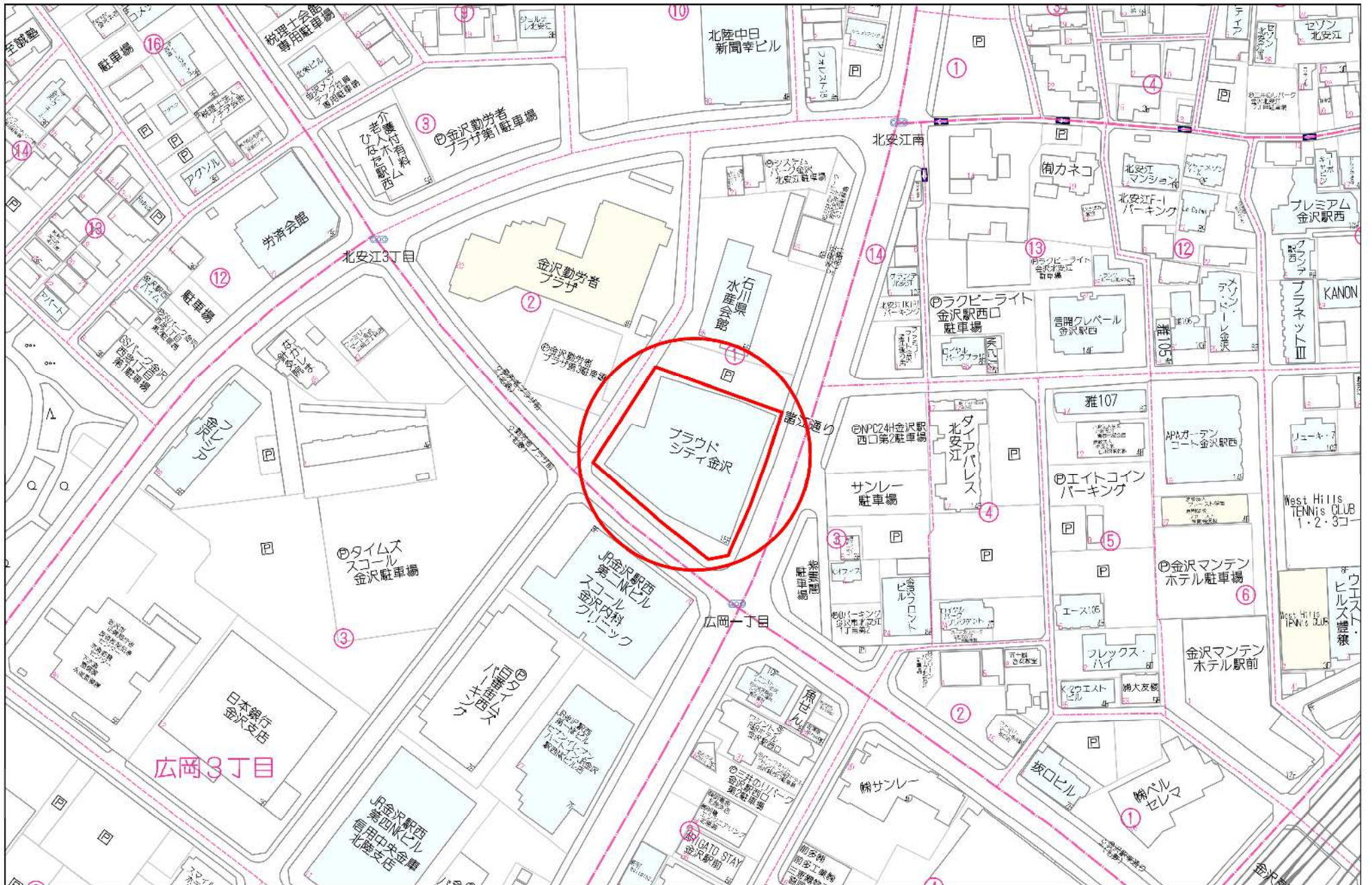


共有部分



共有部分





60m

1:1500